

**OPPEGÅRD  
HISTORIELAG**

**KALENDER 1990**

**OPPEGÅRD KOMMUNE**

**75 ÅR**

**1915 - 1990**

I forbindelse med Oppegård kommunes 75-års jubileum ønsker Oppegård Historielag å gi sitt bidrag i form av en billedkalender. Vi håper at mange vil kjenne igjen steder, og kanskje huske gamle bygninger. Utvalget av bilder kan sikkert diskuteres, men det kan kanskje bli en årlig tradisjon med billedkalender. Da kan vi få brukt fler av de bilder som er samlet inn av fotobevaringskomitéen i samarbeid med Kulturkontoret.

Styret i Oppegård Historielag vil med dette ønske Oppegård kommune lykke til med 75-års jubiléet i 1990.

Styret i Oppegård Historielag

Ønsker du informasjon om Oppegård Historielag, eventuelt medlemskap, kan du kontakte Kulturkontoret, tlf. 81 90 90.

### EGNE NOTATER - TELEFONNUMRE 1990

---

---

---

---

---

---

---

---



Oppegård.

EMIL ELLINGSEN & CO, CHRISTIANIA.

Eneret L. & C. R.

Oppegård stasjon - fotografert 1879

KOLBOTN GRAFISK SERVICE AS

# JANUAR

UKE	1	2	3	4	5
MANDAG	<b>1</b>	<b>8</b>	<b>15</b>	<b>22</b>	<b>29</b>
TIRSDAG	<b>2</b>	<b>9</b>	<b>16</b>	<b>23</b>	<b>30</b>
ONSDAG	<b>3</b>	<b>10</b>	<b>17</b>	<b>24</b>	<b>31</b>
TORSDAG	<b>4</b>	<b>11</b>	<b>18</b>	<b>25</b>	
FREDAG	<b>5</b>	<b>12</b>	<b>19</b>	<b>26</b>	
LØRDAG	<b>6</b>	<b>13</b>	<b>20</b>	<b>27</b>	
SØNDAG	<b>7</b>	<b>14</b>	<b>21</b>	<b>28</b>	

Offisiell flaggdag: 1. januar (nyttårsdag)



Østre Oppegård, hovedbygningen - fotografert ca. 1900

KOLBOTN GRAFISK SERVICE AS

# FEBRUAR

UKE	5	6	7	8	9
MANDAG		<b>5</b>	<b>12</b>	<b>19</b>	<b>26</b>
TIRSDAG		<b>6</b>	<b>13</b>	<b>20</b>	<b>27</b>
ONSDAG		<b>7</b>	<b>14</b>	<b>21</b>	<b>28</b>
TORSDAG	<b>1</b>	<b>8</b>	<b>15</b>	<b>22</b>	
FREDAG	<b>2</b>	<b>9</b>	<b>16</b>	<b>23</b>	
LØRDAG	<b>3</b>	<b>10</b>	<b>17</b>	<b>24</b>	
SØNDAG	<b>4</b>	<b>11</b>	<b>18</b>	<b>25</b>	

Offisiell flaggdag: 21. februar (Kronprins Haralds fødselsdag)



Myrvoll - flyfotografert ca. 1935

KOLBOTN GRAFISK SERVICE AS

# MARS

UKE	9	10	11	12	13
MANDAG		<b>5</b>	<b>12</b>	<b>19</b>	<b>26</b>
TIRSDAG		<b>6</b>	<b>13</b>	<b>20</b>	<b>27</b>
ONSDAG		<b>7</b>	<b>14</b>	<b>21</b>	<b>28</b>
TORSDAG	<b>1</b>	<b>8</b>	<b>15</b>	<b>22</b>	<b>29</b>
FREDAG	<b>2</b>	<b>9</b>	<b>16</b>	<b>23</b>	<b>30</b>
LØRDAG	<b>3</b>	<b>10</b>	<b>17</b>	<b>24</b>	<b>31</b>
SØNDAG	<b>4</b>	<b>11</b>	<b>18</b>	<b>25</b>	



Driftsbygningen på Ødegården - fotografert ca. 1935

KOLBOTN GRAFISK SERVICE AS

# APRIL

UKE	13	14	15	16	17/18
MANDAG		<b>2</b>	<b>9</b>	<b>16</b>	<b>23/30</b>
TIRSDAG		<b>3</b>	<b>10</b>	<b>17</b>	<b>24</b>
ONSDAG		<b>4</b>	<b>11</b>	<b>18</b>	<b>25</b>
TORSDAG		<b>5</b>	<b>12</b>	<b>19</b>	<b>26</b>
FREDAG		<b>6</b>	<b>13</b>	<b>20</b>	<b>27</b>
LØRDAG		<b>7</b>	<b>14</b>	<b>21</b>	<b>28</b>
SØNDAG	<b>1</b>	<b>8</b>	<b>15</b>	<b>22</b>	<b>29</b>

Offisiell flaggdag: 15. april (påskedagen)



17. mai i Kolbotn Sentrum - fotografert 1928

KOLBOTN GRAFISK SERVICE AS

# MAI

UKE	18	19	20	21	22
MANDAG		<b>7</b>	<b>14</b>	<b>21</b>	<b>28</b>
TIRSDAG	<b>1</b>	<b>8</b>	<b>15</b>	<b>22</b>	<b>29</b>
ONSDAG	<b>2</b>	<b>9</b>	<b>16</b>	<b>23</b>	<b>30</b>
TORSDAG	<b>3</b>	<b>10</b>	<b>17</b>	<b>24</b>	<b>31</b>
FREDAG	<b>4</b>	<b>11</b>	<b>18</b>	<b>25</b>	
LØRDAG	<b>5</b>	<b>12</b>	<b>19</b>	<b>26</b>	
SØNDAG	<b>6</b>	<b>13</b>	<b>20</b>	<b>27</b>	

Offisielle flaggdager: 1. mai

8. mai (frigjøringsdagen)

17. mai (grunnlovsdagen)



Bålerud skole, Svartskog - fotografert 1898

KOLBOTN GRAFISK SERVICE AS

# JUNI

UKE	22	23	24	25	26
MANDAG		<b>4</b>	<b>11</b>	<b>18</b>	<b>25</b>
TIRSDAG		<b>5</b>	<b>12</b>	<b>19</b>	<b>26</b>
ONSDAG		<b>6</b>	<b>13</b>	<b>20</b>	<b>27</b>
TORSDAG		<b>7</b>	<b>14</b>	<b>21</b>	<b>28</b>
FREDAG	<b>1</b>	<b>8</b>	<b>15</b>	<b>22</b>	<b>29</b>
LØRDAG	<b>2</b>	<b>9</b>	<b>16</b>	<b>23</b>	<b>30</b>
SØNDAG	<b>3</b>	<b>10</b>	<b>17</b>	<b>24</b>	

Offisielle flaggdager: 3. juni (pinsedag)  
7. juni (unionsoppløsningen 1905)





Sjødalsstrand - flyfotografert trolig 1935

KOLBOTN GRAFISK SERVICE AS

# JULI

UKE	26	27	28	29	30/31
MANDAG		<b>2</b>	<b>9</b>	<b>16</b>	<b>23/30</b>
TIRSDAG		<b>3</b>	<b>10</b>	<b>17</b>	<b>24/31</b>
ONSDAG		<b>4</b>	<b>11</b>	<b>18</b>	<b>25</b>
TORSDAG		<b>5</b>	<b>12</b>	<b>19</b>	<b>26</b>
FREDAG		<b>6</b>	<b>13</b>	<b>20</b>	<b>27</b>
LØRDAG		<b>7</b>	<b>14</b>	<b>21</b>	<b>28</b>
SØNDAG	<b>1</b>	<b>8</b>	<b>15</b>	<b>22</b>	<b>29</b>

Offisielle flaggdager: 2. juli (Kong Olav den V fødselsdag)  
4. juli (Kronprinsesse Sonjas fødselsdag)

20. juli (Arveprins Haakon Magnus fødselsdag)  
29. juli (Olsok)



Gamle Kolbotn skole - fotografert ca. 1960

KOLBOTN GRAFISK SERVICE AS

# AUGUST

UKE	31	32	33	34	35
MANDAG		<b>6</b>	<b>13</b>	<b>20</b>	<b>27</b>
TIRSDAG		<b>7</b>	<b>14</b>	<b>21</b>	<b>28</b>
ONSDAG	<b>1</b>	<b>8</b>	<b>15</b>	<b>22</b>	<b>29</b>
TORSDAG	<b>2</b>	<b>9</b>	<b>16</b>	<b>23</b>	<b>30</b>
FREDAG	<b>3</b>	<b>10</b>	<b>17</b>	<b>24</b>	<b>31</b>
LØRDAG	<b>4</b>	<b>11</b>	<b>18</b>	<b>25</b>	
SØNDAG	<b>5</b>	<b>12</b>	<b>19</b>	<b>26</b>	



Kollen Bakeri, bygget 1921 og revet 1937 - fotografert 1921

KOLBOTN GRAFISK SERVICE AS

# SEPTEMBER

UKE	35	36	37	38	39
MANDAG		<b>3</b>	<b>10</b>	<b>17</b>	<b>24</b>
TIRSDAG		<b>4</b>	<b>11</b>	<b>18</b>	<b>25</b>
ONSDAG		<b>5</b>	<b>12</b>	<b>19</b>	<b>26</b>
TORSDAG		<b>6</b>	<b>13</b>	<b>20</b>	<b>27</b>
FREDAG		<b>7</b>	<b>14</b>	<b>21</b>	<b>28</b>
LØRDAG	<b>1</b>	<b>8</b>	<b>15</b>	<b>22</b>	<b>29</b>
SØNDAG	<b>2</b>	<b>9</b>	<b>16</b>	<b>23</b>	<b>30</b>

Offisiell flaggdag: 22. september (Prinsesse Märtha Louises fødselsdag)



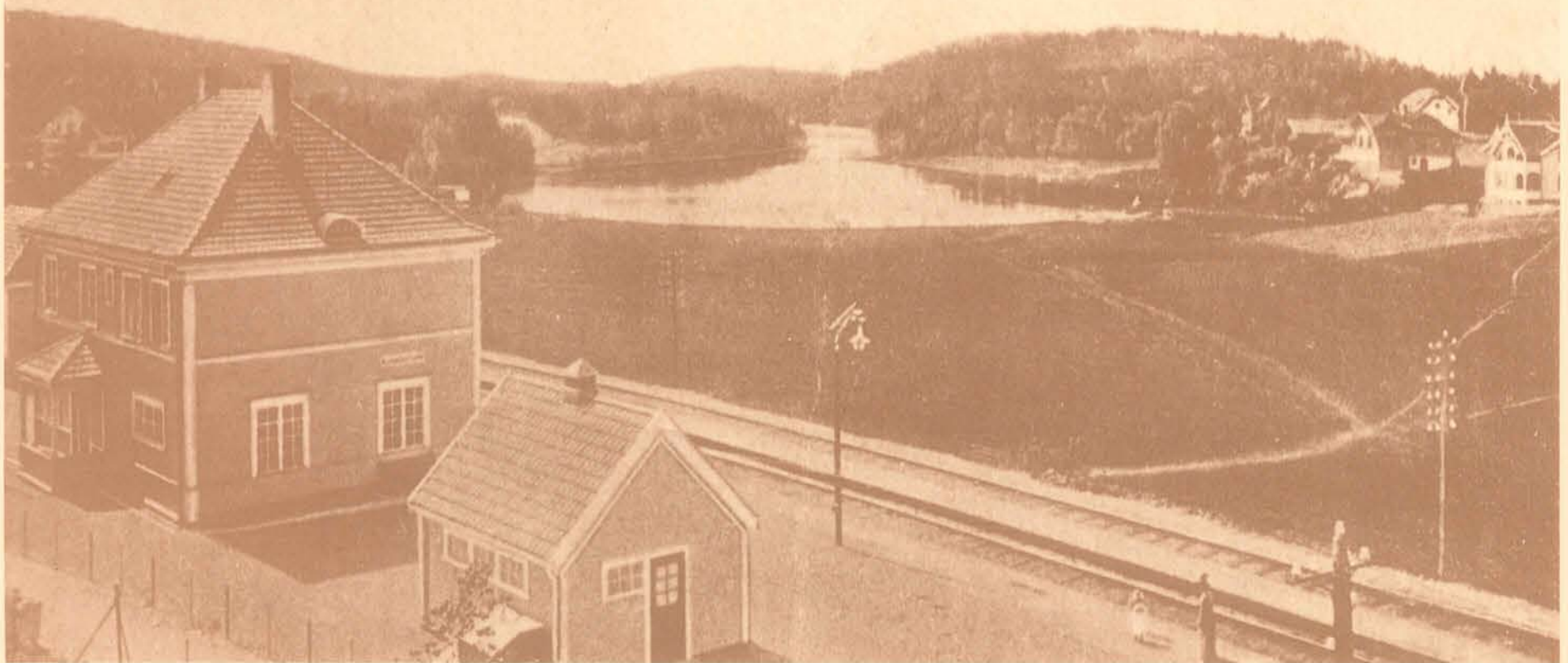
Østre Greverud gård - fotografert ca. 1968

KOLBØTN GRAFISK SERVICE AS

# OKTOBER

UKE	40	41	42	43	44
MANDAG	<b>1</b>	<b>8</b>	<b>15</b>	<b>22</b>	<b>29</b>
TIRSDAG	<b>2</b>	<b>9</b>	<b>16</b>	<b>23</b>	<b>30</b>
ONSDAG	<b>3</b>	<b>10</b>	<b>17</b>	<b>24</b>	<b>31</b>
TORSDAG	<b>4</b>	<b>11</b>	<b>18</b>	<b>25</b>	
FREDAG	<b>5</b>	<b>12</b>	<b>19</b>	<b>26</b>	
LØRDAG	<b>6</b>	<b>13</b>	<b>20</b>	<b>27</b>	
SØNDAG	<b>7</b>	<b>14</b>	<b>21</b>	<b>28</b>	

*Parti fra Kullebunden.*



*Parti fra Kullebunden. Kolbotn stasjon med Kolbotnvannet i bakgrunnen - fotografert ca. 1915*

KOLBOTN GRAFISK SERVICE AS

# NOVEMBER

UKE	44	45	46	47	48
MANDAG		<b>5</b>	<b>12</b>	<b>19</b>	<b>26</b>
TIRSDAG		<b>6</b>	<b>13</b>	<b>20</b>	<b>27</b>
ONSDAG		<b>7</b>	<b>14</b>	<b>21</b>	<b>28</b>
TORSDAG	<b>1</b>	<b>8</b>	<b>15</b>	<b>22</b>	<b>29</b>
FREDAG	<b>2</b>	<b>9</b>	<b>16</b>	<b>23</b>	<b>30</b>
LØRDAG	<b>3</b>	<b>10</b>	<b>17</b>	<b>24</b>	
SØNDAG	<b>4</b>	<b>11</b>	<b>18</b>	<b>25</b>	



Oppegård kirke og menigheten - fotografert 1895

KOLBOTN GRAFISK SERVICE AS

# DESEMBER

UKE	48	49	50	51	52
MANDAG		<b>3</b>	<b>10</b>	<b>17</b>	<b>24/31</b>
TIRSDAG		<b>4</b>	<b>11</b>	<b>18</b>	<b>25</b>
ONSDAG		<b>5</b>	<b>12</b>	<b>19</b>	<b>26</b>
TORSDAG		<b>6</b>	<b>13</b>	<b>20</b>	<b>27</b>
FREDAG		<b>7</b>	<b>14</b>	<b>21</b>	<b>28</b>
LØRDAG	<b>1</b>	<b>8</b>	<b>15</b>	<b>22</b>	<b>29</b>
SØNDAG	<b>2</b>	<b>9</b>	<b>16</b>	<b>23</b>	<b>30</b>

Offisiell flaggdag: 25. desember (juledag)