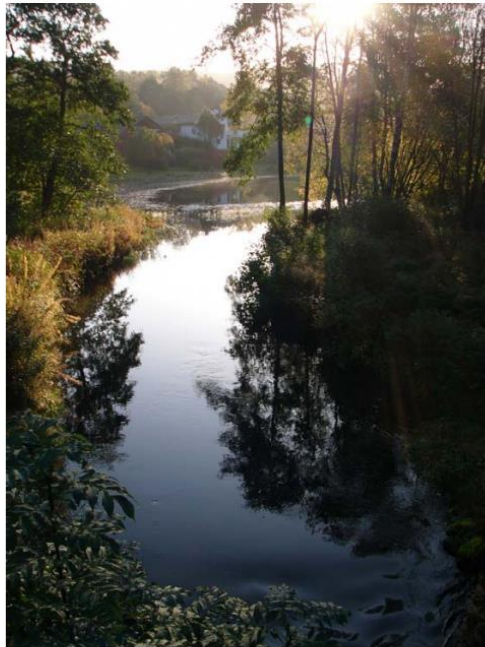


Sjøaurebekker i Bergen og omegn

Ulrich Pulg, Bjørn Barlaup, Sven Erik Gabrielsen og Helge Skoglund




**Plan for utbedring av
Hjellestadvegen i 2009 og
arbeidet med LFI Rapporten i
2011 var utgangspunktet for
mitt engasjement i forhold til
Ådlandsbekken**

Ådlandsbekken er en 25 kartlagte anadrome vassdrag av LFI i 2010/2011

- Anadrom areal i 25 bekker i Bergen og omegn ble kartlagt etter vannforskriftens kriterier for morfologiske inngrep, status av sjøaurehabitatet og Elvearealet i de fleste vassdrag var «svært dårlig» til «moderat» miljøstatus. Kun fire vassdrag ble evaluert til å ha «god» status. Likevel har rundt halvparten av det gjenværende anadrome elvearealet gode eller svært gode habitatforhold for sjøaure.
- 1. Beskyttelse av de gjenværende vassdrag mot ytterlige inngrep.
- 2. Habitatforbedrende tiltak i lett påvirkete strekninger, eller for å avbøte inngrep. For eksempel utlegging av gytegrus, etablering av fiskepassasjer eller reduksjon av forbygning.
- 3. Restaurering og gjenåpning av sterkt påvirkete strekninger som er lagt i rør eller er kanalisert.



Ådlandsbekken har mange fine urørte partier med bra habitat I midtre del

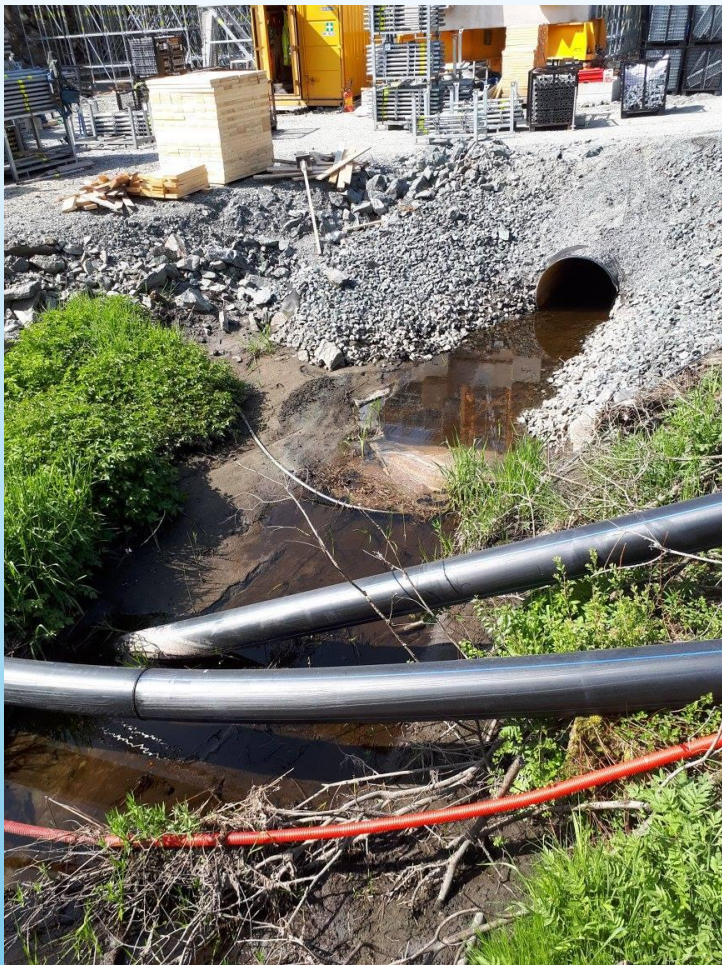


Galskapen begynte i 2017 i forbindelse med utbedring av Hjellestadvegen

Store mengder jord og steinmasser ble presset ut i
bekken helt uten sidesyn til tross for flere forsøk på
dialog alt i 2016:

https://www.facebook.com/BergenElveforum/posts/1432042176849698?notif_t=fee%20dback_reaction_generic%C2%ACif_id%3D1505251596907378





Lite hensyn til elven og en lang kamp her

LOVBRUDD I ANLEGG SARBEIDET

Vi gjør oppmerksom på at tiltaket omfatter brudd på følgende lover uansett hva Kjell Hagesæther uttalte i Fanaposten fredag:

Vannressurslovens § 5 om aktsomhetsplikt, § 11 om kantvegetasjon

Forurensingsloven § 3, ,6,7 og 11

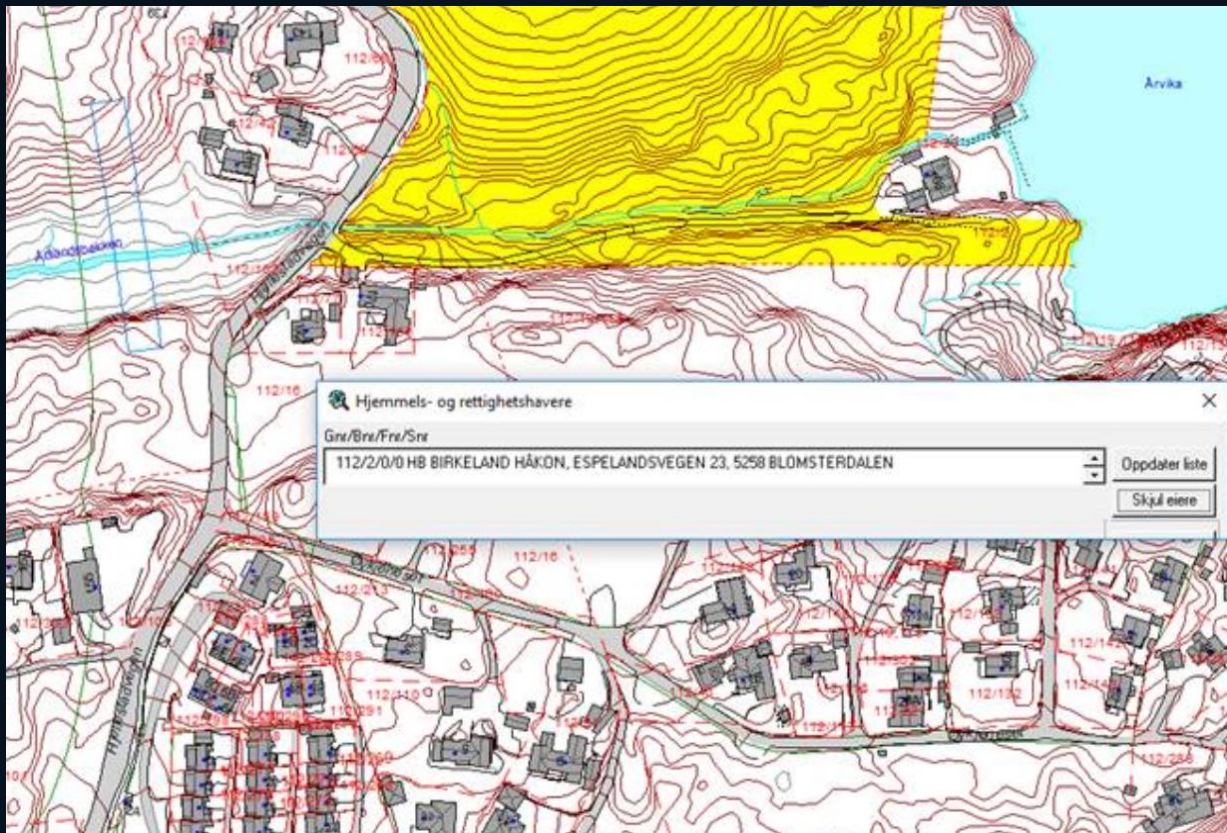
Biomangfoldsloven §6, § 9 om føre-var-prinsippet og §11

Dessverre er dette gjentakende forhold i Bergen og vi ter nå at VA etaten og tilhørende aktører nå følger opp dette på en seriøs måte og involverer Bergen Elveforum og organisasjonene på en respektfull og seriøs måte. Det samme gjelder våre initiativ for restaurering av Ådlandsbekken der vi i 2020 mottok midler fra Milødirektotet et til restaurering som vi ikke har fått brukt på grunn av manglende kommunikasjon og tilbakemeldinger fra Bergen Kommune og Statens vegvesen.

Mvh

Bergen Elveforum

Terje Aarsand







Bergen Kommune VA og SVV Habitatforbedrende tiltak I sjøaurevassdrag ??

Vi måtte få stoppet
anleggsarbeidet!



Etter en lang prosess og 3 års kamp fikk vi midlene i juni 2022

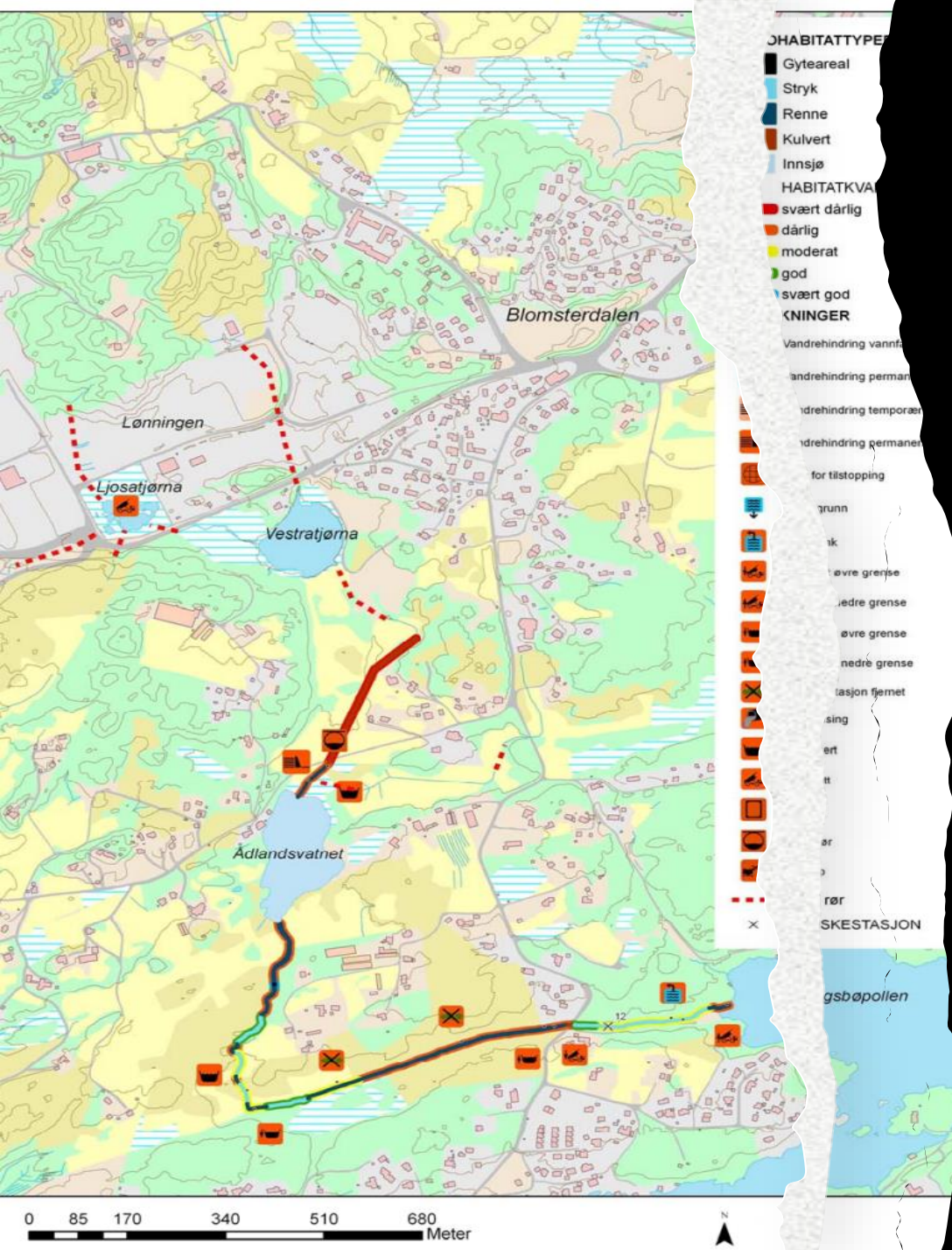
Som nevnt har vi og fått midler fra Miljødirektoratet til tiltak i Ådlandsbekken og forventer nå at de andre aktørene står ved sine lovnader slik at vi i felleskap kan på plass et tiltak for få forbedret tilstanden i vassdraget i FNs 10 for natur restaurering og vi ønsker en gjennomgang/oppfølging her uavhengig av øvrig saksgang. Vi viser og til regler for økologisk kompensasjon:

- 1.Prøve å unngå skader ved å endre/tilpasse tiltaket.
- 2.Begrense skader som ikke kan unngås.
- 3.Istandsette eller restaurere slike skader.
- 4.Kompensere for skader som ikke kan unngås, begrenses eller rettes opp.

Vedlagt og en liten filmsnutt fra UiB som omhandler hvordan vi restaurer bekker.

<https://www.facebook.com/Arboretet-og-Botanisk-hage-Milde-159415774095888>

Ådlansbekken utfordringer, habitatforbedringer



- Det anadrome elvearealet estimeres til å ha vært redusert fra ca. 3700 m²
- og en lengde av 2,6 km til 2700 m²
- og 1,5 km (areal: - 26 %).
- Middelvannføring er ca 100l/s
- Bekkelukkingen 90 m ovenfor Ådlandsvatnet vurderes som vandringshinder i dag. 70 % av dagens anadrom areal består av renner, 29 % av stryk, 1 % av gyteareal og 1 % av kulverter.
- Gyteareal har en forholdsvis liten andel og i strykene finnes det heller ikke mye flekkvis
- Gytegrus.

				elveareal [%]	opprinnelig del	anadrom
Samlet produksjonsareal [m ²]	3709	2749	26			
Gyteareal [m ²]		18		1		
Stryk [m ²]		791		29		
Renne [m ²]		1921		70		
Kulvert [m ²]		19		1		
Innsjø [m ²]		22772		828		
Uten morfologiske inngrep [m ²]	3709	410	89			
Ungfiskproduksjon modellert [ind.]	2400	1100	54			Moderat
Endring i elveløpets utforming [m]	2580	470	82			Svært dårlig
Endring i bunnen av elva [m]	2580	1370	47			Dårlig
Endring av bankene [m]	2580	870	66			Dårlig
Endring i kantvegetasjon [m]	2580	370	86			Svært dårlig
Samlet						Dårlig

FISKETELLING 2010

Fisk

Ungfisktetthet ble målt på en stasjon i stryket nederst i vassdraget (se Tabell 25 og Figur 63). Det ble tatt 64 ungfisk per 100 m² alle aure. Dessuten ble det tatt enkelte stingsild og ål. Av aurefangsten var 6 % årsyngel og 94 % eldre ungfisk. Ungfiskmodellen gir et estimat av 1100 ungfisk i hele bekken for høst 2010. Det opprinnelige potensialet av vassdraget estimeres til 2500 ungfisk (Tabell 34). I henhold til resultatene som er beskrevet i kap. 3.1.4 ble beregningsgrunnlaget til utgangstetthet i de manglende habitattyper antatt på følgende måte: På gyteareal ble det antatt dobbelt tetthet som i stryk, i renner halvparten som i stryk.

Tabell 65. Resultat fra el-fiske i Ådlandsbekken (9/2010, T = 12,2 °)

<i>Stasjonsnr.</i>	<i>Mesohabitat</i>	<i>Sum ungfisk/100 m²</i>	<i>Sjøaure</i>				<i>Laks</i>	
			<i>0+</i>	<i>1+</i>	<i>2+</i>	<i>eldre</i>	<i>0+</i>	<i>1+</i>
12	Stryk	64	4	44	16	0	0	0



Tilførte Svartlistede arter fra anleggsarbeidet

- En stor utfordring etter VAs anleggsarbeid og fjerning av all kant vegetasjon er at hele strekket langs med elven nedenfor veien nå er fullstendig kontaminert med svartlistede , særlig Gyvel

Ådlandsbekken har likevel store kvaliteter, særlig i øvre sone og et stort potensiale

- BS lager nå plan i samarbeid med Bergen Elveforum, definert i 4 faser.



Forventninger til Bergen Sportsfiskere basert på utfordringer for Ådlandsbekken

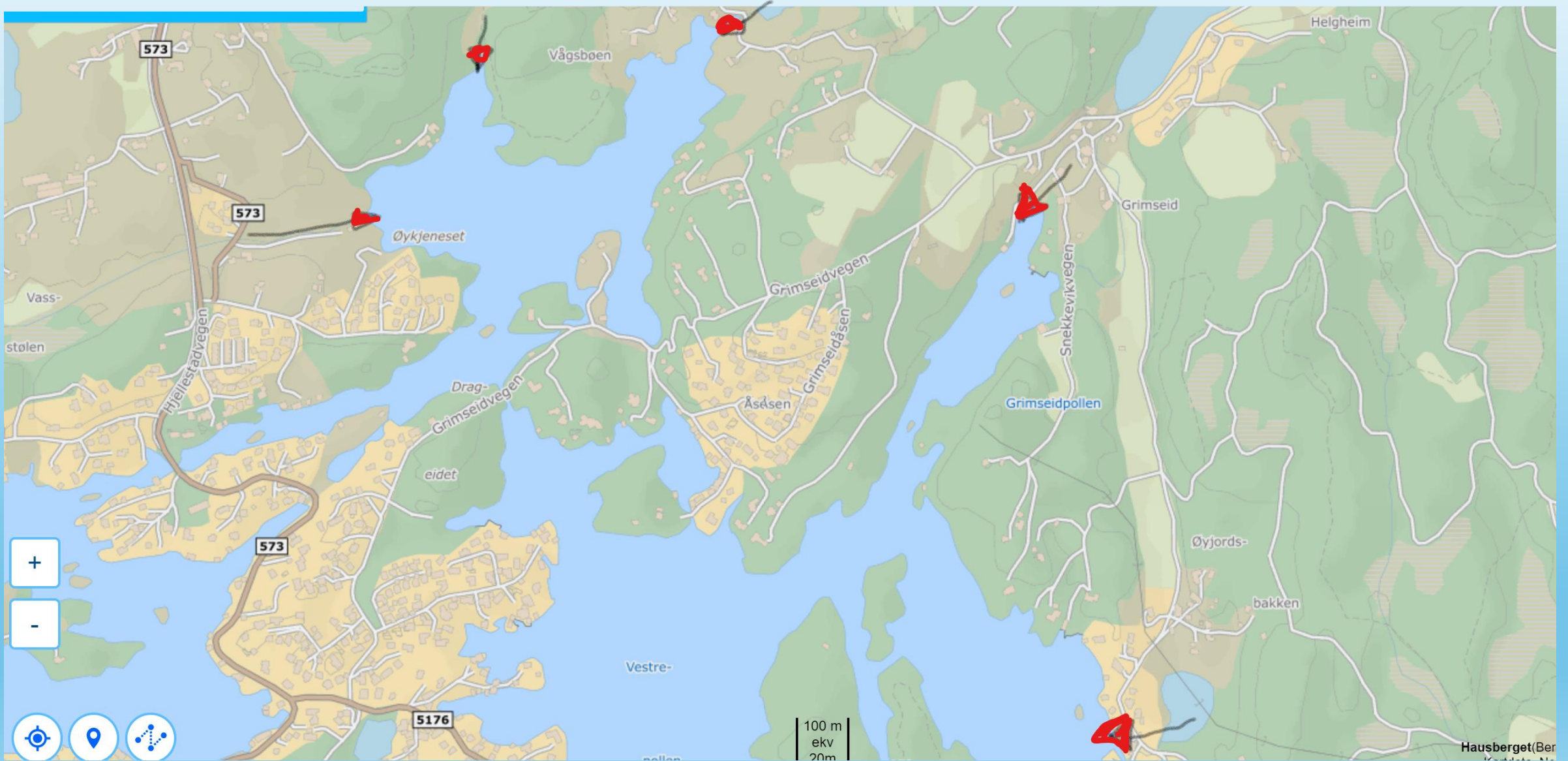
- **Tiltak rangert etter forventet effekt for økning av sjøaureproduksjon:**
 - 1 Gjenåpning av lukkede strekninger
 - 2 Økning av gyteareal
 - 3 Fjerning/reduisering av steinsetting og tillatelse av naturlig elveutvikling
 - 4 Reduksjon av forurensing
 - 5 Fjerning av svartlistede arter og reetablering av kantvegetasjon
- **Utarbeidelse av en prosjektplan for habitatforbedring**
- **Etablering av et Elvelag/Vennelag for Ådlandsbekken**
- **Representasjon i Bergen Elveforum**
- **Et mulig undervisningsopplegg og læringsarena for skolene i området 😊**
- **Videre fokus på habitat forbedring i Grimseidelven, Vågsbøbekken Skagetjernbekken med mål om å gjøre Pollene til et godt sjøaurehabitat ;-)**

Viktig å sjekke planen dere har opp i mot nye data i siste sjøaurerapport.



- <https://www.vannportalen.no/vannregioner/vestland/vassomrade/vest/rapportar/>

AKTUELLE PROSJEKT HABITAT FORBEDRING VÅGSBØ-GRIMSEID





Marginal, men likefult bra potensiale☺ Vågsbøbekken

