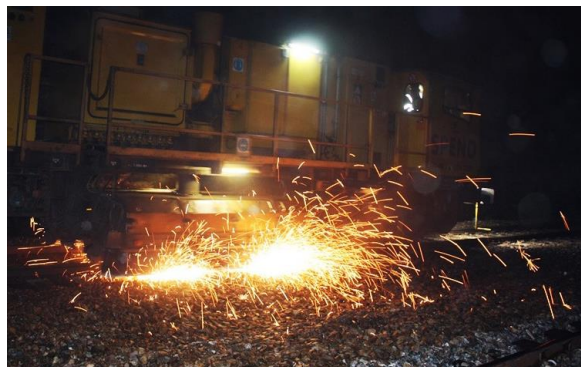
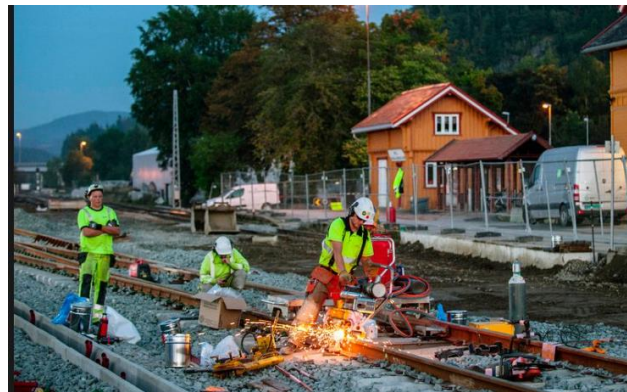
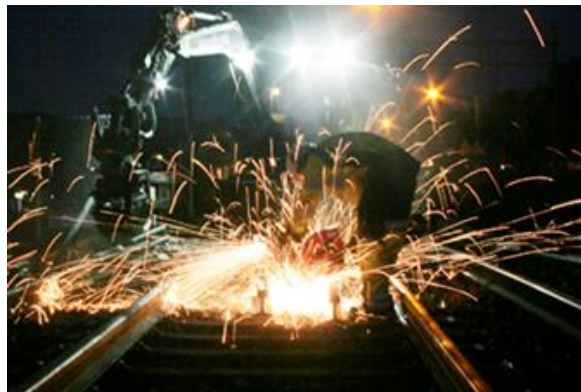


# Forebygging og beredskap på jernbanen

Fagdag om forebygging av skogbrann

# Vedlikeholdsarbeid



# Forebygging ved arbeider

## Bane NORs styrende dokumenter – Ekstern tilgang

Arbeid i og ved spor

Velg dokumenttype  Velg Overliggende konsernprosed...   Søkk i tittel/dokumentnummer

Antall treff: 132

Utgitt ↓	Tittel ⓘ	📄	Overliggende konsernprosedyre	Dok.nr	Dokument...
01.12.2023	Sikker jobb analyse - instruks	📄	Helse og sikkerhet - konsernprosedyre	STY-6015...	Instruks
01.12.2023	Målevognkjøring sporgeometri og kontaktledningsgeom...	📄	Vedlikehold av jernbaneinfrastruktur - konser...	STY-6015...	Instruks
01.12.2023	Tiltak ved mistanke om- eller avdekket sikkerhetsfeil i sig...	📄	Vedlikehold av jernbaneinfrastruktur - konser...	STY-6015...	Instruks
01.12.2023	Tiltak ved ugunstige værersituasjoner - prosedyre	📄	Vedlikehold av jernbaneinfrastruktur - konser...	STY-6016...	Prose...
01.12.2023	Sjekkliste for sikker jobb analyse (SJA)	📄	Helse og sikkerhet - konsernprosedyre	STY-6016...	Sjekkli...
01.12.2023	Oppfølging av sikkerheten ved utestående aksjoner - DO...	📄	Vedlikehold av jernbaneinfrastruktur - konser...	STY-6016...	Instruks
01.12.2023	Krav til infrastrukturdata og vedlikeholdsdokumentasjon v...	📄	Vedlikehold av jernbaneinfrastruktur - konser...	STY-6017...	Instruks
01.12.2023	Strekningsbefaring med jernbaneforetak (togselskap) - in...	📄	Helse og sikkerhet - konsernprosedyre	STY-6017...	Instruks
01.12.2023	Kontrollaktiviteter under og etter arbeid i og ved Bane N...	📄	Vedlikehold av jernbaneinfrastruktur - konser...	STY-6017...	Instruks
01.12.2023	Kabelpåvisning og kabelregistrering - instruks	📄	Vedlikehold av jernbaneinfrastruktur - konser...	STY-6024...	Instruks
01.12.2023	Varme arbeider - instruks	📄	Helse og sikkerhet - konsernprosedyre	STY-6025...	Instruks

# Togframføring

**Skogbrann kan ha blitt utløst av gnister fra tog**



**Tog med brann i bremsene startet flere branner**



# Forebygging ved togframføring

- Løpende dialog med togselskapene om skogbrannfaren, og tiltak for å unngå å antenne branner.
- Skjerpet årvåkenhet for å avdekke eventuelle tekniske feil eller andre forhold som kan medføre fare for antenning. Spesielt oppmerksomme på å avdekke tilløp til varmgang i bremser.

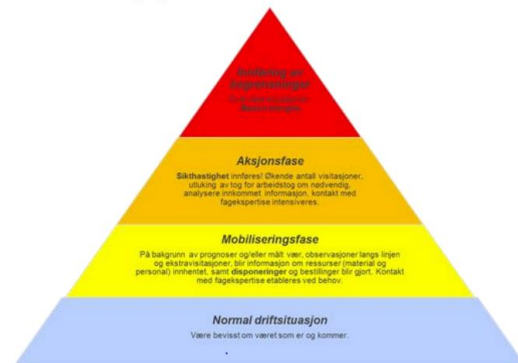


FOTO: GO-AHEAD



# Beredskap

- Ekstra vannberedskap og brannslukningsapparat ved arbeidssteder.
- Vanning av arbeidsområde
- Brannteppe for å forhindre sprut av gnister ved kapping av skinner.
- Brannsmekker
- Brannvakt



## Brannvannsvogn

- container montert på en transportvogn.
- Syrefast tank med tre separate kamre, volum totalt ca. 21000 liter
- Kapasitet 2050 l/m - 6 bar 1800 l/m - 8 bar 1500 l/m - 10 bar
- 8 stk. 2 ½" brannslanger 25m,
- Strålerør med spak og pistolgrep

