

«HAR DU KYSET EN ELG?»

Med dette snodige spørsmålet i bakhodet satte vi oss på busser i Trondheim for å dra på vår tradisjonelle utflukt på forsommeren 2011. Turen foregikk i regi av PER reisebyrå, som er et byrå tilknyttet «Eldres hus» i Trondheim (**P**ensjonistenes **E**get **R**eisebyrå), og spørsmålet hadde vi fra en turistbrosjyre som beskrev vårt reisemål.



En gammel og tradisjonsrik gård som var nært knyttet til Stjørdalselva.

Vi startet jo forholdsvis tidlig på dagen (husk vi er pensjonister!) så derfor tok vi en mat- og kaffepause allerede etter en liten times kjøring. Vi var da kommet et stykke opp i Stjørdalen på vei til Sverige, men svingte av på en gårdsvei som førte til den idylliske Ertsgården.



Her blir vi mottatt av vertinnen på gården og ønsket velkommen. Vi var tydeligvis ventet.

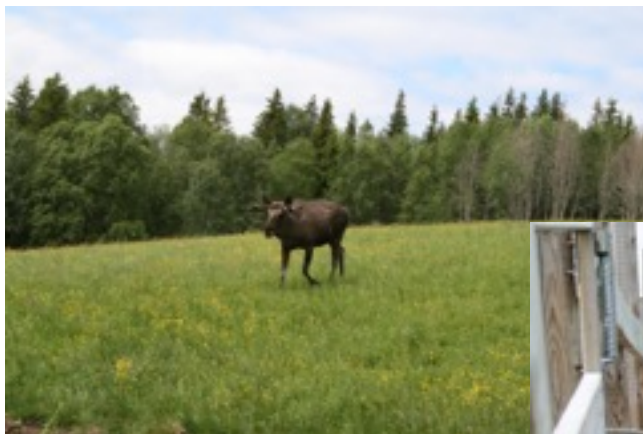
Inne i stua ble vi servert «ekte» husmannskost. Det ble kåsert om gårdens lange og til dels dramatiske historie som omfattet både flom og andre historiske begivenheter. Gården har lakserettigheter i elva og er et populært tilholdssted for laksefiskere i sesongen.



Etter Ertsgård må vi opp i høyere strøk. Vi kjører over fjellet, inn i Sverige et stykke, omtrent midt på den skandinaviske halvøy. Her fant vi nok en gård, denne gang var det Millestgården, med elgfarm og mere til.



Dagens høydepunkt var jo møte med elgen så det tok vi først.



Vi var spente på om vi fikk sett noen elg, men etter en del lokking og frembringelse av lyder på elgens språk, kommer den!

Den måtte lokkes bort til publikum. Den var helt sprø etter bjørkeris, så dette var fin lokkemat!



Klar til å kysse!



En elgku med kalv lar seg også friste til å ta pensjonistene i nærmere øyesyn.

Den blir snart et populært fotoobjekt.



Etter elgsafarien ble vi både litt slitne og ikke minst tørst og sulten. Her sitter vi og slapper av på den store terrassen foran hovedbygningen. Vi venter på å bli bedt inn på villmarksmiddag med tyttebær og brun saus!



Vel innenfor ble vi først presentert for gårdens historie her ute i ødemarken. Vi var jo et godt stykke inne i Sverige, men vertskapet var pussig nok norske. Det var et relativt ungt par som drev etablissementet og elg-farmen. Han var fra Trondheim og hun fra Narvik.

Millest-gården er tett knyttet til Karolinerne og deres historie. Det var her Karolinerhæren hadde sin siste overnatting på jordene rundt, før de marsjerte videre mot Trøndelag og Norge. Hit kom de også etter retretten over Røros. De var da sterkt redusert i antall, da bare en brøkdel kom tilbake til Sverige. En snedig skjerm innbygd i veggen viste illustrasjoner og video av det det ble kåseret om.



En bauta til minne om Karolinerne står på en høyde, like ved gården.



Etter et velsmakende måltid gikk turen hjemover igjen. En snartur innom visse butikker i Åre måtte til. Vi syntes vi hadde opplevd mye den dagen.