

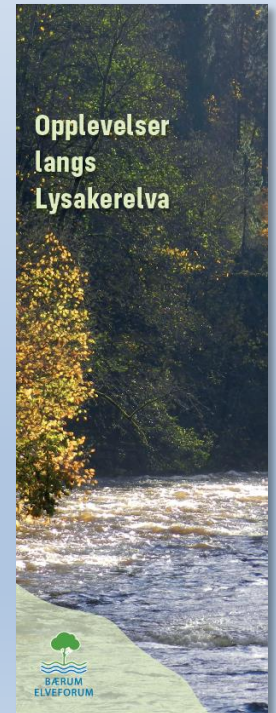
Bærum Elveforum

Opplevelser langs Lysakerelva



En presentasjon for LVV
årsmøte 9. mars 2022

Av Terje Bøhler
Bærum Elveforum
(prosjektleder)
www.baerumelv.no



Starten 2006

Stort forurensningsutslipp fra fabrikk på Rud: All fisk i Sandvikselva døde. Daværende ordfører Odd Reinsfelt mente at Bærum burde ha et elveforum etter mønster av Oslo Elveforum. Opprettelsen av Bærum Elveforum ble vedtatt av Kommunestyret i 2006. Reorganisert i 2015 som en ideell/ frivillig organisasjon.



Elvevenner og elvegrupper

Bærum Elveforum har rundt 400 «elvevenner» (ikke-betalende medlemmer). I tillegg har vi mange elvegrupper som er sterkt knyttet til Bærum Elveforum. Disse driver frivillig arbeide av ulik karakter.

- Lysakervassdragets Venner
- Øverlandsvassdragets Venner
- Engervannets Venner
- Mølladammen Restaureringsprosjekt
- Skallumdammens Venner
- Jarmyras Venner
- Rotaryklubbene:
 - Fornebu/Lysaker RK
 - Eiksmarka RK
 - Bekkestua RK



Elvevenner og elvegrupper



Partnerskapsavtalen 2021

Prosjektene under partnerskapsavtalen som er utført i 2021 er mange. Bl.a.: Ryddedugnader i Øverlandselva (2 gg. i året), Isielva og Lomma. Utarbeidet turbrosjyren «Opplevelser langs Lysakerelva». Skjøtsel ved Gamle Øverlands bro. Restaureringsprosjekt Mølladammen. Teinesteder. Vassdragsleden Øverlandselva (skilt & benker). Bærum Naturfestival.



Partnerskapsavtalen 2021

Vassdragsleden Øverlandselva

Godt sti- og turveinett langs Øverlandselva, supplert med turbrosjyre, informasjonsskilt og hvile- og sittebenker.



Partnerskapsavtalen 2021



Bærum Naturfestival 2021 – Elvelangs

10 turer langs våre elver/bekker

www.naturfestival.no



Partnerskapsavtalen 2021

Turbrosjyren «Opplevelser lang Lysakerelva» (opplag 6000 eks.)

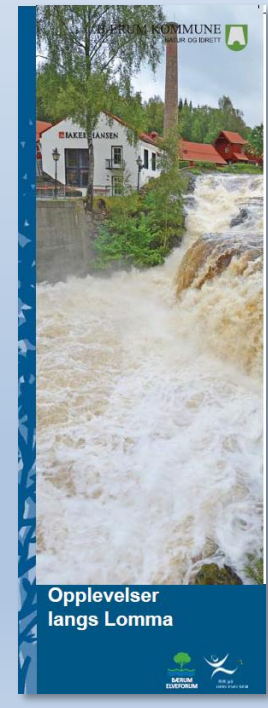
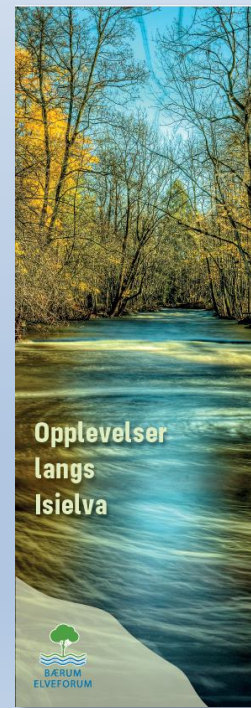
Opplevelser langs ...

Lysakerelva: <https://tinyurl.com/zw6s4weu>

Isielva: <https://tinyurl.com/y5mca3y3>

Øverlandselva: <https://tinyurl.com/ws7l8h5>

Lomma: <https://tinyurl.com/u7upbf8>



Rapport om kantsoner

[Rapport om kantsoner \(link\)](#) i jordbrukslandskapet og i (semi-)urbane områder.

«AP 15: Lage en oversikt over hvor det mangler kantsoner langs vassdragene våre».

Behov for bredere kantsoner med naturlig vegetasjon.



Vegetasjonssoner langs elver og
bekker i Bærum



for



for



Rapport om kantsoner

Bærum's kommuneplan: «Langs vassdragene skal det opprettholdes og utvikles en vegetasjonssone på minst 10 meter målt fra elve- eller bekkekant».



Vassdragsleden Isielva

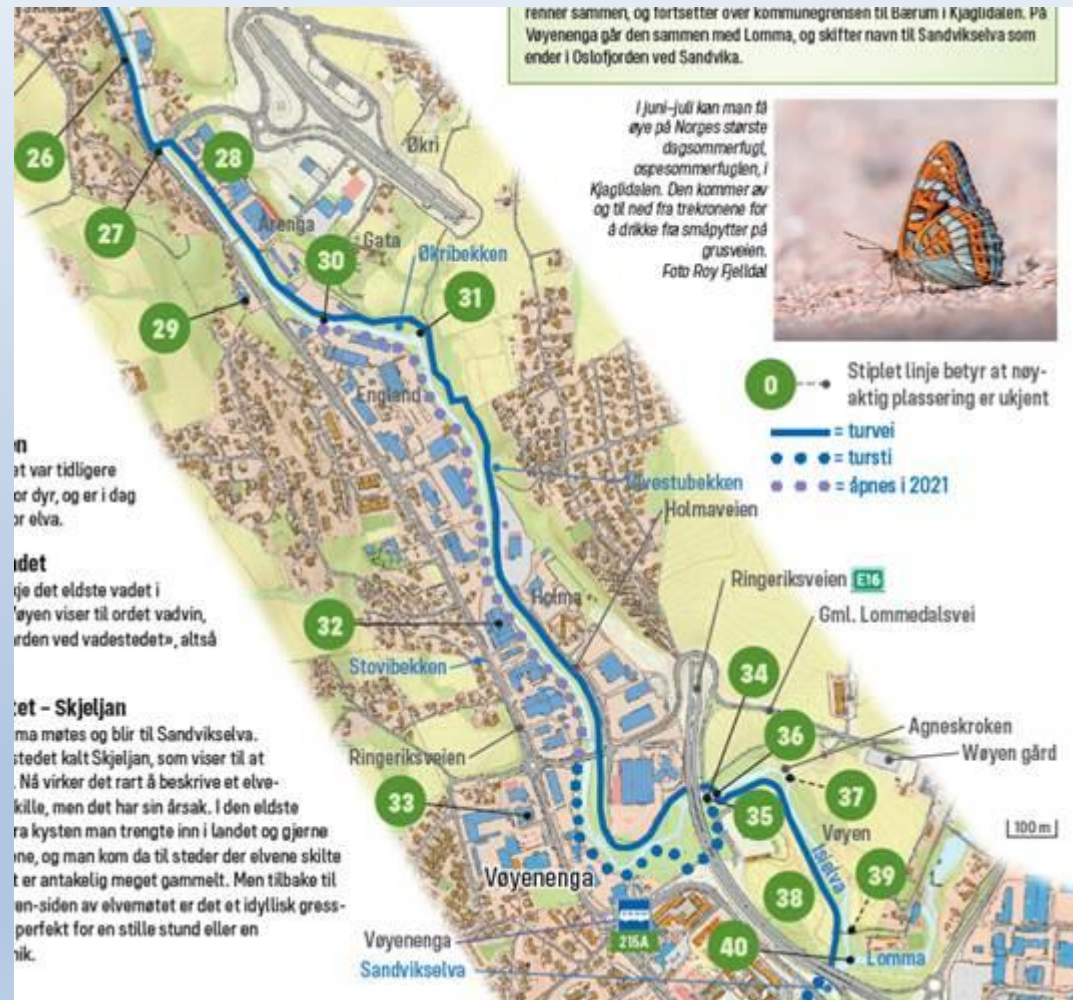
Vassdragsleden er et konsept for å tilgjengeliggjøre viktige nærturområder for befolkningen i en stadig mer arealpresset kommune. Vi vil sette opp skilt og benker i tillegg til oppmuntre grunneierne til å gi tillatelse til å etablere en smal sti (en i bredden) over deres eiendom - til glede for hele Bærums befolkning!



Vassdragsleden Isielva

Den «gråprikkede» stien på vestsiden av elva vil vi også tilgjengeliggjøre for publikum. Området er i dag rotete og stygt og trenger en ansiktsløftning.

Her er også mange grunneiere som må gi sin tilslutning.



Øverlandskvenna

Dette prosjektet går ut på å flytte den gamle kverna som stod på Øverland tilbake. Mye forundersøkelser/-prosjektering må gjøres. Området vil da fremstå som et unikt 1800-tallsmiljø da den gamle Øverland bro er kun et steinkast unna.



Partnerskapsavtalen 2021

Turbrosjyren «Opplevelser lang Lysakerelva» (opplag 6000 eks.)

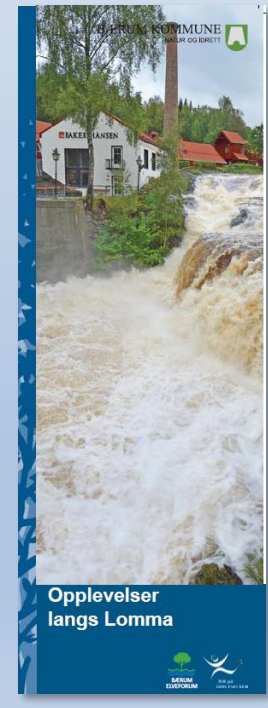
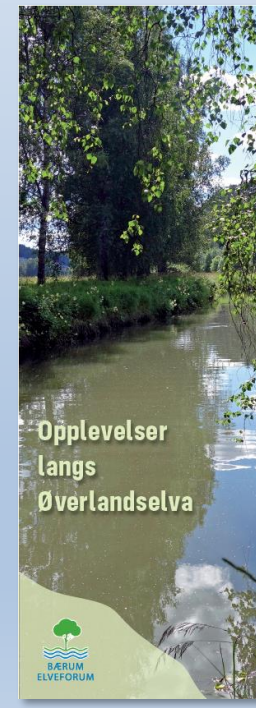
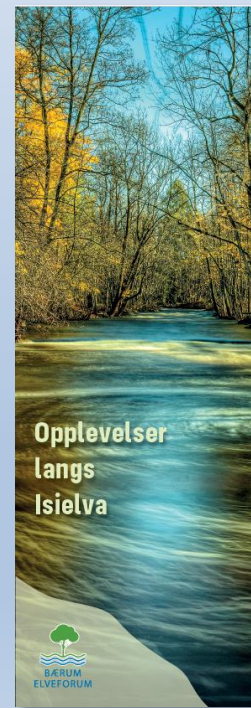
Opplevelser langs ...

Lysakerelva: <https://tinyurl.com/zw6s4weu>

Isielva: <https://tinyurl.com/y5mca3y3>

Øverlandselva: <https://tinyurl.com/ws7l8h5>

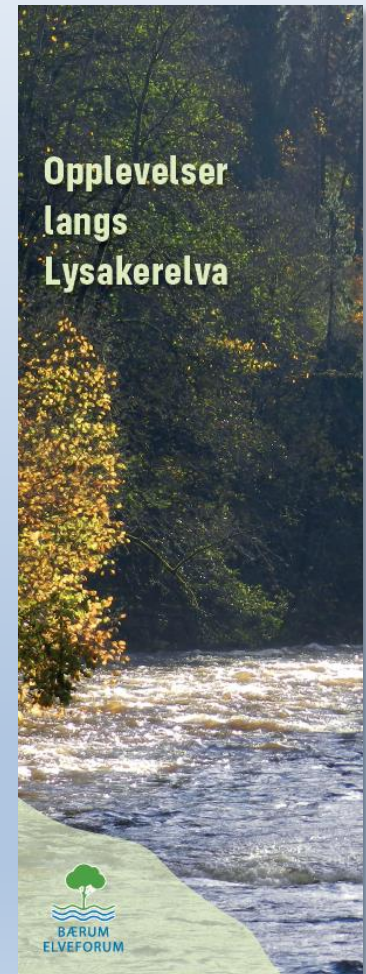
Lomma: <https://tinyurl.com/u7upbf8>



Opplevelser lang Lysakerelva

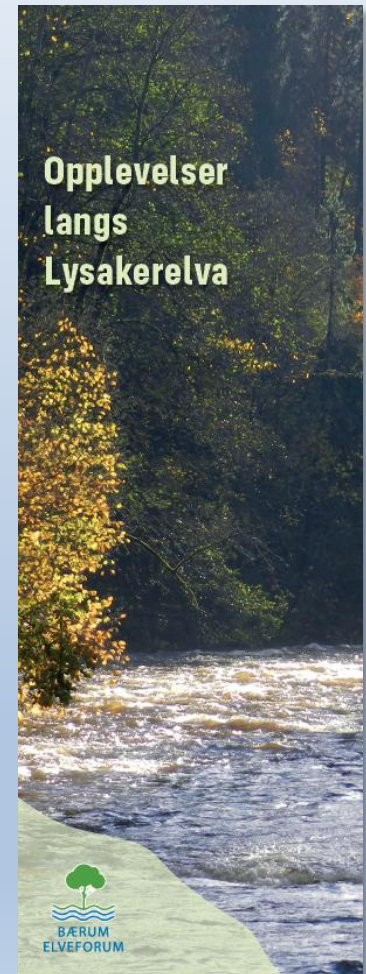
Redaksjon:

- Solveig Emilsen
(redaktør og skribent)
- John Tibballs
- Terje Bøhler (prosjektleder)
- Design av Tenkehetta
(ved Haakan Billing)



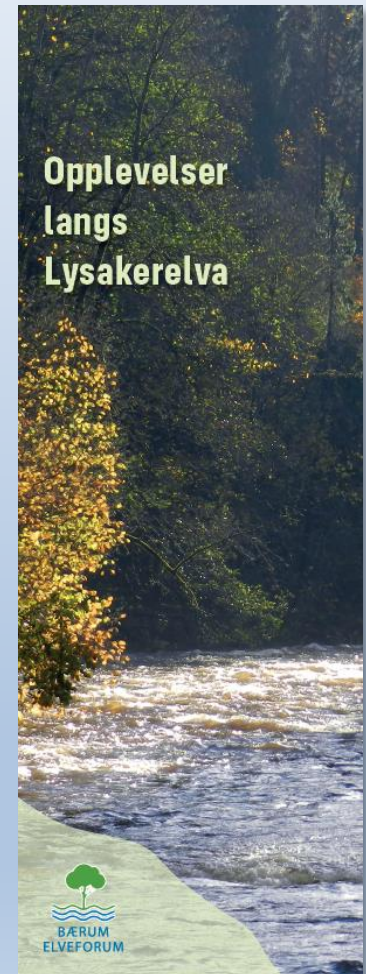
Opplevelser lang Lysakerelva

- Mye tekst og bilder fra boka "Lysakerelva" av LVV i 2020
- Påbegynt start 2021
- Ferdig desember 2021
- Offentliggjort 9 mars 2022



Opplevelser lang Lysakerelva

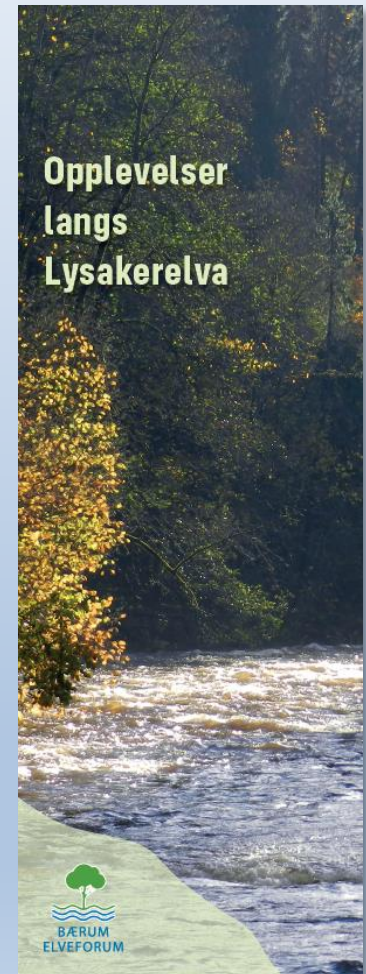
- Opplag 6000 eks
- Gratis
- Alle Bærum's bibliotek
- 15 bibliotek i Oslo
- Skoler i Oslo og Bærum
- Sponsorert



Opplevelser langs Lysakerelva

Sponsorer:

- LVV
- Mustad Eiendom
- Møller Bil Oslo Vest
- Statkraft
- Oslo Elveforum
- Bærum kommune



Tusen takk

