




Cecilie
Direktør i
MiA

16.2.2018

Museene i Akershus
mia.no

MiA



MUSEER,
KULTURMINNER OG
KULTURMILJØER I
AKERSHUS

- Nytt fløtingsmuseum og våtmarkssenter
- Grinimuseet
- Bygningsvern
- Fartøyvern
- Teknisk-industrielle kulturminner
- Samlingsforvaltning med foto og arkiv
- Forskning og dokumentasjon
- Historiske hager, planter og klonarkiv
- Bærekraftighet
- Fra jord til bord
- Fra skog til vegg
- MØTEPLASSER



Hva slags
museum skal
MiA være?

Strategiplan 2018-2021

MiA - Museene i Akershus

Vår visjon:
Opplevelser som gir mening

Vår misjon:
MiA overrasker og utfordrer folks
forventninger til hva et museum er

MiA står for:
Faglig autoritet
Kvalitet
Raushet

Vi skal være:
Involverende
Bærekraftige
Kunnskapsrike
Opplevelsesrike

MiA

Strategiplan:
Visjon og
verdier

MiA

Fokusområder for perioden 2018-2021:

1) MiA skal være en synlig og anerkjent kunnskapsbedrift

Publikum, oppdragsgivere, bidragsyttere og fagmiljøer skal få større kjennskap til og kunnskap om MIAs tilbud. Vi vil være attraktive også for folk som ikke vanligvis bruker museene våre. MIA skal være førstevalget for publikum, og den foretrukne aktøren innen formidling, forskning og forvaltning på felter som er relevante for virksomheten.

MIA sikrer god kvalitet og tydelighet gjennom modige valg og fravalg. Vi jobber målrettet med å eksponere vår kompetanse og våre fortellinger på nye måter, på stadig nye arenaer. Sammen skaper vi begeistring og stolthet blant ansatte og samarbeidspartnere.

2) Én organisasjon – mange arenaer

Våre ulike museer, kulturminner, kompetansesentre og fagmiljøer har sin styrke i forskjellene mellom oss. MIA bygger slagkraft gjennom lokal forankring og faglig samarbeid på tvers. Varemerket er sterke og koordinerte enheter, bygget gjennom samspill og felles løft. Navnet MIA er kvalitetsstempelen som binder oss sammen.

Synergier skapes ut fra en klar plan og rollefordeling. Felles tjenester og administrasjon er effektive og understøtter felles innsats. I MIA jobber vi etter én felles strategi og ramme for avdelingenes handlingsplaner.

MIA skal ha en sunn økonomi og god forretningsmessig drift. Vi søker en god balanse mellom kommersielle og ikke-kommersielle møteplasser, og arbeider for økte egeninntekter, tilskudd, gaver og donasjoner. Begrensede

ressurser disponeres strategisk i tilpasning av profil, tilbud og besøksvolum, samt til utvikling av infrastruktur og lokaliteter i porteføljen.

Hensiktsmessige lokaler og beliggenhet er viktig for å nå våre mål for publikumsarbeid, arbeidsmiljø og samlingsforvaltning.

3) MIAs formidling skal engasjere

MIAs formidling skal være engasjerende og ha faglig troverdighet. Vi prioriterer- og avgrensner våre budskap, for å sikre tydelighet og relevans. Vi formidler og bevarer gjennom publikums deltagelse, innsikt og bruk. Gjennom begeistret, sanselig og utfordrende formidling, bringer vi kunnskap om kulturminnevern og immateriell kulturarv ut til publikum.

MIA finner nye veier inn i folks liv gjennom å være et supplement til utdanningssektoren og arbeidslivet i måten vi kommuniserer på. MIA kombinerer det digitale med det autentiske, lokale og håndgripelige, for å nå flest mulig – best mulig. Vår formidling og kommunikasjon skal svare på forventninger ansatte og publikum har til bruk av digitale virkemidler og verktøy.

4) Med samtidsblikk på fortid og fremtid

MIA er til for mennesker - i nåtid og i fremtid. Vi er samfunns- og samtidsengasjerte. Kunnskap om andres liv og vårt eget er viktig for å sette oss selv og samtiden i perspektiv. Det er i dette perspektivet vi forholder oss til historien. Med en god forståelse av samtidens strømninger, kan vi gi rom for diskusjon av løsninger på fremtidens utfordringer.

Regionen vi bor i er i stor vekst. Innbyggernes bakgrunn og lokale forskjeller representerer et stort mangfold. Vi engasjerer gjennom å være relevante og uredde, men samtidig reflekterte og lyttende. Det krever at vi våger å fornye- og alternere på samlinger og utvalgte budskap.

MIAs formidling er rettet mot inkludering og innbyggernes mangfold. Dette fokuset skal også ivaretas i vår ansettelsespolitikk og i prioriteringer innenfor samlinger og formidling.

5) MiA er en attraktiv møteplass

MIA skal være synonymt med kvalitet. I MIA er vi alle førsteinntrykksansvarlige, internt og eksternt. Museene skal ha god, lokal forankring også gjennom bredde i den frivillige innsatsen. Publikumsarbeid står i fokus av virksomheten. Vi tar vertskapsrollen på alvor i alle ledd, og et besøk hos oss skal friste til gjenbesøk. Vi har fokus på innhold, service og serveringstilbud med opplevelser i skjæringspunktet mellom kultur, næringsliv og opplevelsesindustri. En god kopp kaffe, et smil og presentable omgivelser er en god ramme for innholdet vi formidler.

For å ivareta vårt samfunnsansvar, er det avgjørende med gode relasjoner til våre viktigste interessenter. Dette omfatter nasjonale-, regionale- og kommunale administrasjoner og politikere, finansieringsinstitusjoner, sponsorer og andre som påvirker våre rammebetingelser. MIA skal være en selvskreven aktør og samarbeidspartner for de som former våre rammebetingelser.

All inntjening og finansiering sikres med det formål å

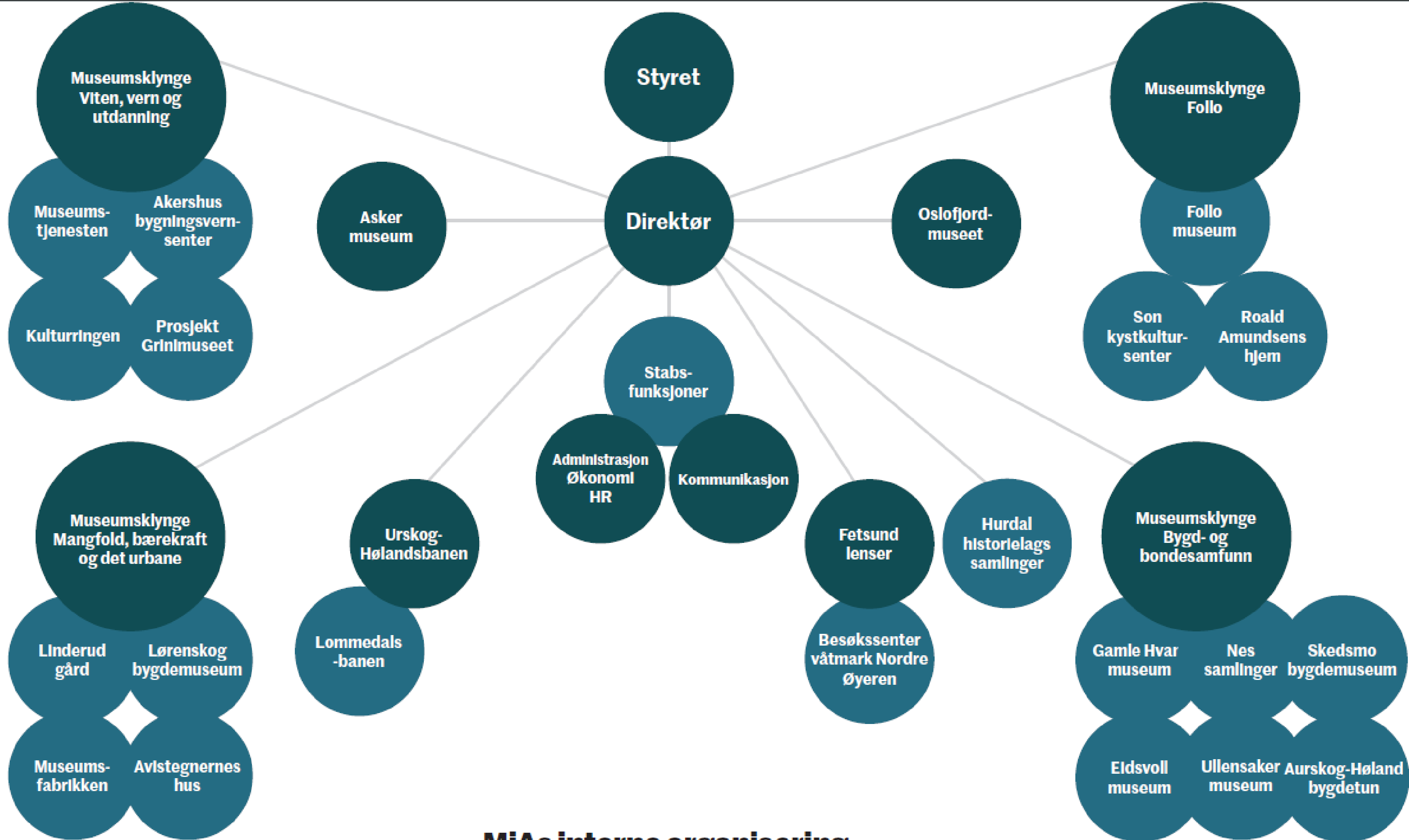
styrke publikumsopplevelsene og kvaliteten i vår innsats.

6) Vi bevarer for fremtiden og verner gjennom bruk

Eiendommer, samlinger og objekter som MIA forvalter eller eier, tilhører publikum. Vi har ansvar for et stort antall kulturmiljøer, og vermede og fredete bygg. MIA satser på å skape et sterkt kompetansemiljø innen konservering, samlingsforvaltning hvor foto og arkiv er viktige satsingsområder. Vi vil aktivt eksponere oss i både faglige nettverk og i publikumsrettede aktiviteter. Vi har fokus på å styrke vårt fellesmagasin, for å sikre samlingene enda bedre for fremtiden.

MIA satser på å utvikle kunnskap om bevaring og handlingsbåren kunnskap. Bygningsvern og tradisjons-håndverk står sentralt i MIA, både i det praktiske samlings- og vedlikeholdsarbeidet, og i vår rolle som utdannings- og kunnskapsinstitusjon. I denne satsingen knyttes både materiell og immateriell kulturarv sammen gjennom vår forvaltning av samlingene. I MIA er bevaring gjennom bruk et virkemiddel for å bevare for fremtiden.

Kompetanse innen forskning, forvaltning og formidling er avgjørende for god bevaring, og i fomyingen av samlingene. Å produsere ny kunnskap om liv og virke i Akershus er en nøkkeloppgave for MIA. For å være relevante i samtiden og for å sikre engasjement, skal MIA ha gode samlinger som forvaltes og aktiveres på en forsvarlig måte. «Levende museum» og «levende utstillinger» er røde tråder når vi fornyer samlinger, formidling og tilbud.



MiAs interne organisering

Vedtatt av styret 12. juni 2017. MiAs ledergruppe utgjøres av ledere av klynger og avdelinger markert med mørkegrønt.

Organiseringen påvirker ikke profileringen av enkeltavdelingene utad.

Fokus nå - og om 20 år må

være:

Hva er et

museum?

Hva slags museum skal MiA

være?

Hvordan skal vi utvikle museene våre?

Museum uten

grenser

MUSEUM + ?

Fokus fremover...

Publikumsutvikling

Museer i aktiv drift

Samlingsforvaltning

Se på, ta på, føle på og kjenne

Formidling

**Historie, historier og
gode fortellinger**



Stat

Region

Kommune



Det konsoliderte museet og kommunene

Utfordringer og muligheter

First
Photographs
of the Departure
of Captain
Roald Amundsen
From Nome for
the North
Pole

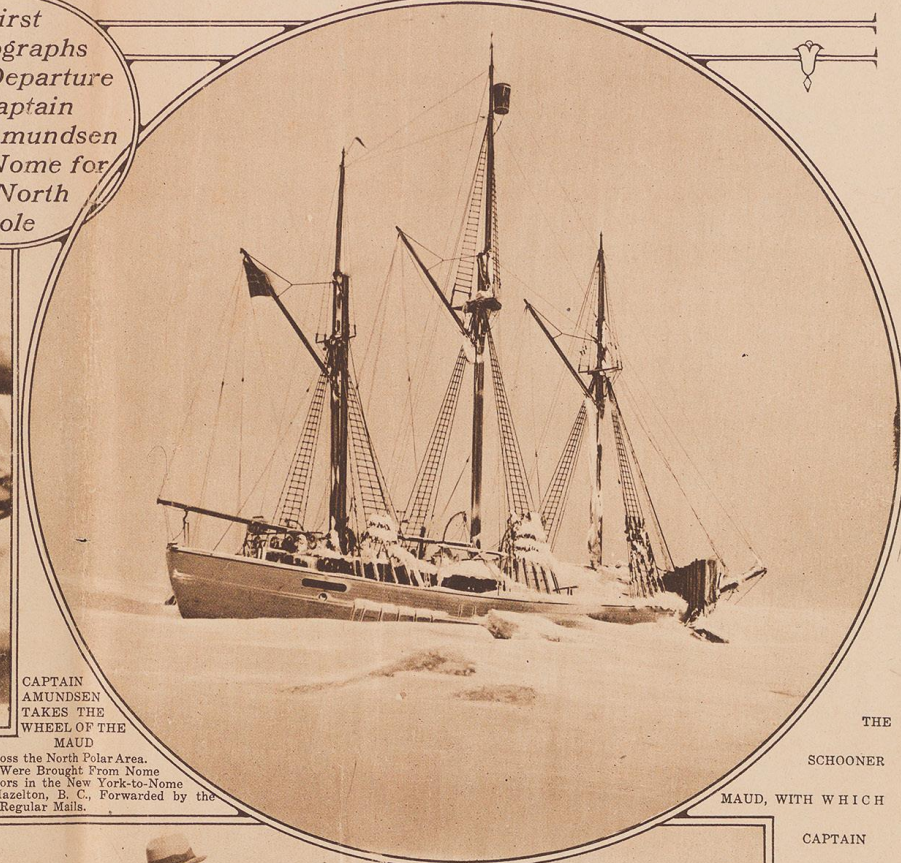


MARY, ESKIMO WOMAN,
Who Joined the Maud at Nome for the Amundsen
North Polar Expedition.



CAPTAIN
AMUNDSEN
TAKES THE
WHEEL OF THE
MAUD

For the First Leg of the Four-Year Ice-Pack Drift Across the North Polar Area.
Photographs for The New York Times on This Page Were Brought From Nome
to British Columbia by the Returning Pioneer Aviators in the New York-to-Nome
Flight, and From Hazelton, B. C., Forwarded by the
Regular Mails.



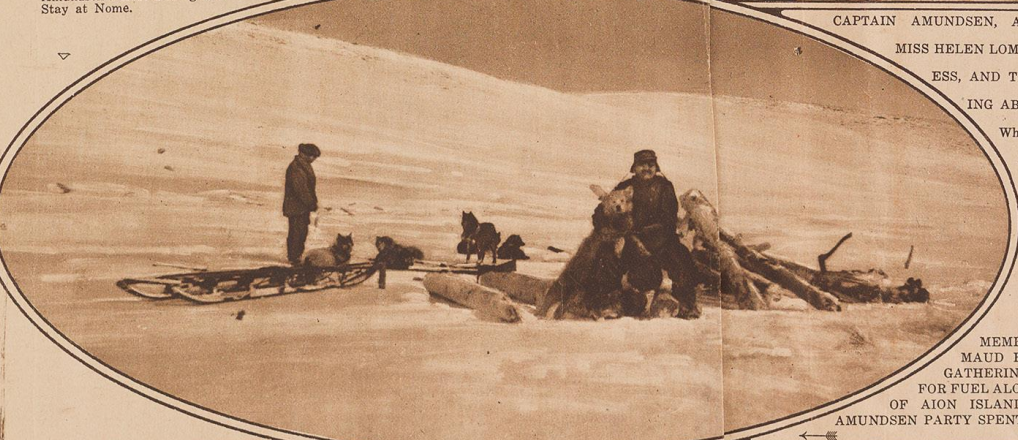
THE
SCHOONER
MAUD, WITH WHICH
CAPTAIN
AMUNDSEN,
Discoverer of
the South Pole,
Hopes to Reach
the North Pole
in 1924. Frozen
in Last Winter
at Aion Island,
Siberia.



HILMAR HANSEN, WHO ACCOMPANIED AMUNDSEN
on His Three Greatest Voyages, the Northwest Passage, the Discovery of the
South Pole, and the Northeast Passage, Chatting With Jafet Lindeberg, Dis-
coverer of the Nome Gold Fields, and
Amundsen's Host During His
Stay at Nome.



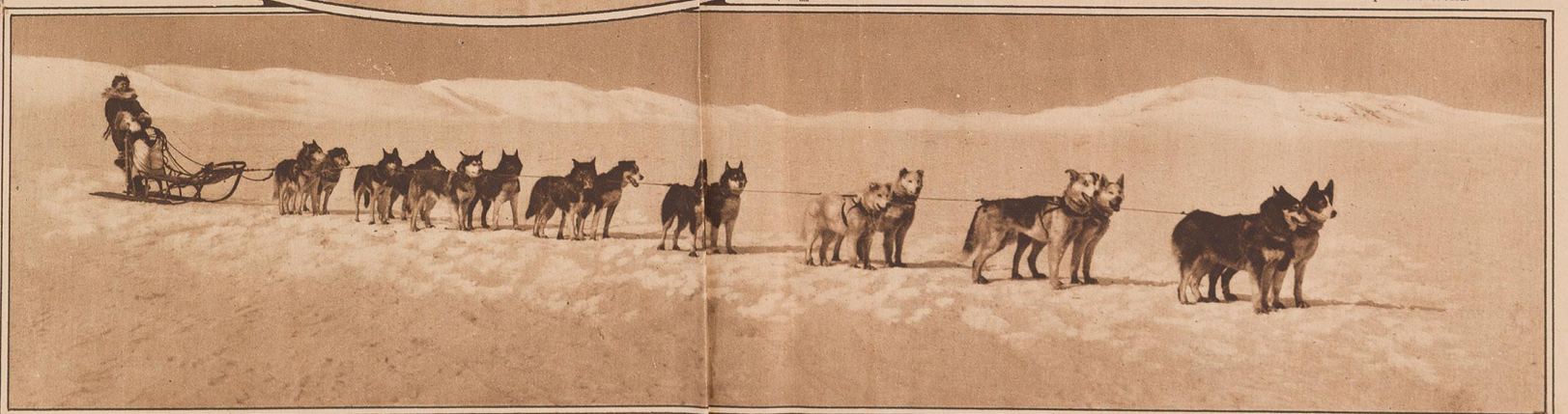
CAPTAIN AMUNDSEN, ACCOMPANIED BY
MISS HELEN LOMEN, ACTING HOST-
ESS, AND THEIR GUESTS GO-
ING ABOARD THE MAUD,
Where Captain Amund-
sen Held His Fare-
well Reception
Before Leaving
for the North
Pole.



MEMBERS OF THE
MAUD EXPEDITION
GATHERING DRIFTWOOD
FOR FUEL ALONG THE SHORES
OF AION ISLAND, WHERE THE
AMUNDSEN PARTY SPENT LAST WINTER.



THE TENT WHICH WILL HOUSE CAPTAIN AMUNDSEN
AND PARTY AT THE NORTH POLE,
and Which He Will Leave There With Records of the Expedition
as Proof of His Arrival at the Top of the World.



LEONHARD SEPPALA AND HIS SIBERIAN RACERS, WINNERS OF THE EIGHTH, NINTH AND TENTH ALL-ALASKA SWEEPSTAKES, THE ESKIMO DOGSLED CLASSIC OF THE GREAT NORTHWEST
(Photos © Lonsdale, From Times Wide World Photos.)

Kommunal

Regional

Nasjonal

Internasjonal



Hvilke frivillige lag og foreninger?

Hvilke oppgaver ønsker og kan frivilligheten ta seg av i museene?

Sterkt lokalt kulturliv //

Frivilligheten

– aktør og målgruppe



Samlinger til begjær





Grinimuseet – et utviklingsprosjekt



I tankens tempel hersker kjærlighets ro,
Fælmedig formes hvert sublimt system
Av fruktbart spill imellom tvil og tro,
Når løsning gis på gåterikt problem.
Kan den som søker kritisk slipper inn,
Enhver hvis dyd er våken forherflid,
Nærmer seg spørsmåls svar med gjemlykt sinn,
Såfremt han holder mål i strid og strid.
Ti ånd vil sannhet se i stort og smått,
En andre visshet vil dens struben vinne,
Men sann en skat har ingen gratis fått,
På mange måter vi er slakt å finne.
En drøm kan dog gi gyldig åpenbaring,
Lar svar seg telke klart som dyt erfaring.

Regnar Hunosa



Dikemark sykehusmuseum



Dikemark sykehusmuseum

Samlinger til begjær

ZA 2014

Guttorm Guttormsgaard, Stenersenmuseet 2015
Foto: Øivind Möller Bakken / MiA

Guttorm Guttormsgaards arkiv // Guttormsgaards samling







Samlinger til besvær

**MiA = kompetanse,
forvaltning,
læring og
formidling**



Fylkeskoordinerende ledd for privatarkiv



Å lage sammenhenger



Bygningssver n for alle



Håndverk for fremtiden

