



STRATEGIPLAN 2021 – 2025

HANDLINGSPLAN 2021

Vedtatt på Årsmøtet 30. des. 2020





FORMÅL

§ 2. Formål

Hemsedal Skiforening er en ideell interesseorganisasjon for sine medlemmer – åpen for alle.

Hemsedal Skiforening har som formål å virke for utbredelse av ski- og sykkelaktiviteter og annet friluftsliv i Hemsedal, og vil arbeide for sitt formål gjennom å:

- Bidra med **fellesgodefinansiering** til utvikling, vedlikehold og som driftstilskudd til løypenettet
- Bidra med **dugnadsressurser** til løypeutvikling og -vedlikehold
- Medlemsservice – **informasjon og medlemsfordeler**
- **Aktiviteter og arrangementer** alene eller i samarbeid med andre organisasjoner – sommer som vinter
- Bidra i arbeidet med å **realisere sti- og løpeplanen**



ROLLE

En tydelig stemme for medlemmene

- Kartlegging
- Ivareta felles interesser – pådriver ift utvikling av friluftstilbud sommer som vinter
- Kommunikasjonskanal ift sentrale aktører som; Hemsedal kommune, Hemsedal Utmarkservice (HUS), Hemsedal Turisttrafikklag (HTTL), Hemsedal Idrettslag (HIL), Hemsedal Turlag (DNT) m.fl.

Pengeinnsamler

- Bidra med fellesgodefinansiering gjennom medlemskontingent, overskudd fra arrangement, rasteplass-sponsorer, bedriftsvenner, stiftelser og kronerulling

Miljøskaper

- Rasteplasser, Langrennsbussen, skileikområder, Barnas Holmenkolldag i påsken, informasjon via FaceBook og hjemmeside om turmuligheter og løypestatus, kurs, temamøter m.m.

Dugnadsgjeng

- Mobilisere ressurser til dugnadsarbeid - samarbeid med hyttevelforeninger og andre

Ambassadør

- Sette Hemsedal på kartet sommer som vinter



OVERORDNEDE MÅL

✓ Langrenn

- ✓ Brede løyper for både klassisk og skøyting – utvalgte løyper
- ✓ Tidligløyper med fast underlag som krever lite snø – utvalgte løyper
- ✓ Høy frekvens på prepareing
- ✓ Kvistede løyper i høyfjellet (i tillegg til dagens preparerte høyfjellsløyper)

✓ Sykkel

- ✓ Knytte sammen sykkelstier og –veier til rundløyper for tursykling
- ✓ Familievennlig standard (minimum ca 1 m bredde med fast underlag – plankebane over myr)

✓ Sambruk

- ✓ Ski, sykkel og vandring



STRATEGI

En tydelig stemme for medlemmene

- Bli mer **prosjektorientert** og fokusere på:
 - Løypevedlikehold og -utvikling
 - Sykkelveier/-stier for tursykling
 - Skileikområder – gjerne knyttet til rasteplasser
 - Friluftsliv / tilrettelegging – f.eks. økonomisk støtte til bok om randonee/toppturer i Hemsedal
 - Tettere kontakt og samarbeid med sentrale aktører som; kommunen, HUS, HTTL, DNT, HIL m.fl.
 - Stig- og løypeplanen – rulleres og besluttes i 2021
- **Medlemsundersøkelse / årlig kartlegging**
 - Medlemmene setter agendaen
- **Det vi gjør, det gjør vi skikkelig**
 - Rasteplasser
 - Barnas Holmenkolldag på Gravset i påsken
 - Langrennsbussen
 - Medlemservice – informasjon og medlemsfordeler
 - Prioriterte prosjekter – ref bl.a. Stig- og løypeplanen
- **Økonomi**
 - Vervekampanjer – mål 1000 betalende medlemskap á gj snitt 500.- = 500.000.- pr år i medlemskontingent
 - Søke stiftelser, kronerulling til konkrete prosjekter
 - **Prioritere konkrete vedlikeholds- og utviklingsprosjekter fremfor driftsstøtte**

STRATEGI OG HANDLINGSPLAN

Strategi 2021-2025

- **Langsiktige mål og ambisjoner**
 - Bredere løyper med plass til både **klassisk og skøyting**, og tidligere løyper (utvalgte løyper)
 - Rundløyper for **tursykling**
 - **Sambruk** ski, sykkel og vandring
- **Strategi for å nå målene**
 - **Påvirke og bidra gjennom å delta i arbeidet med Stig- og løypeplanen – skal oppdateres i 2021**
 - Jobbe prosjektrelatert – styre økonomisk bidrag mot prosjekter fremfor driftsstøtte
 - Tettere kontakt med sentrale aktører som; kommunen, HUS, HTTL, DNT, HIL, m.fl.

Handlingsplan for sesongen 2020-2021

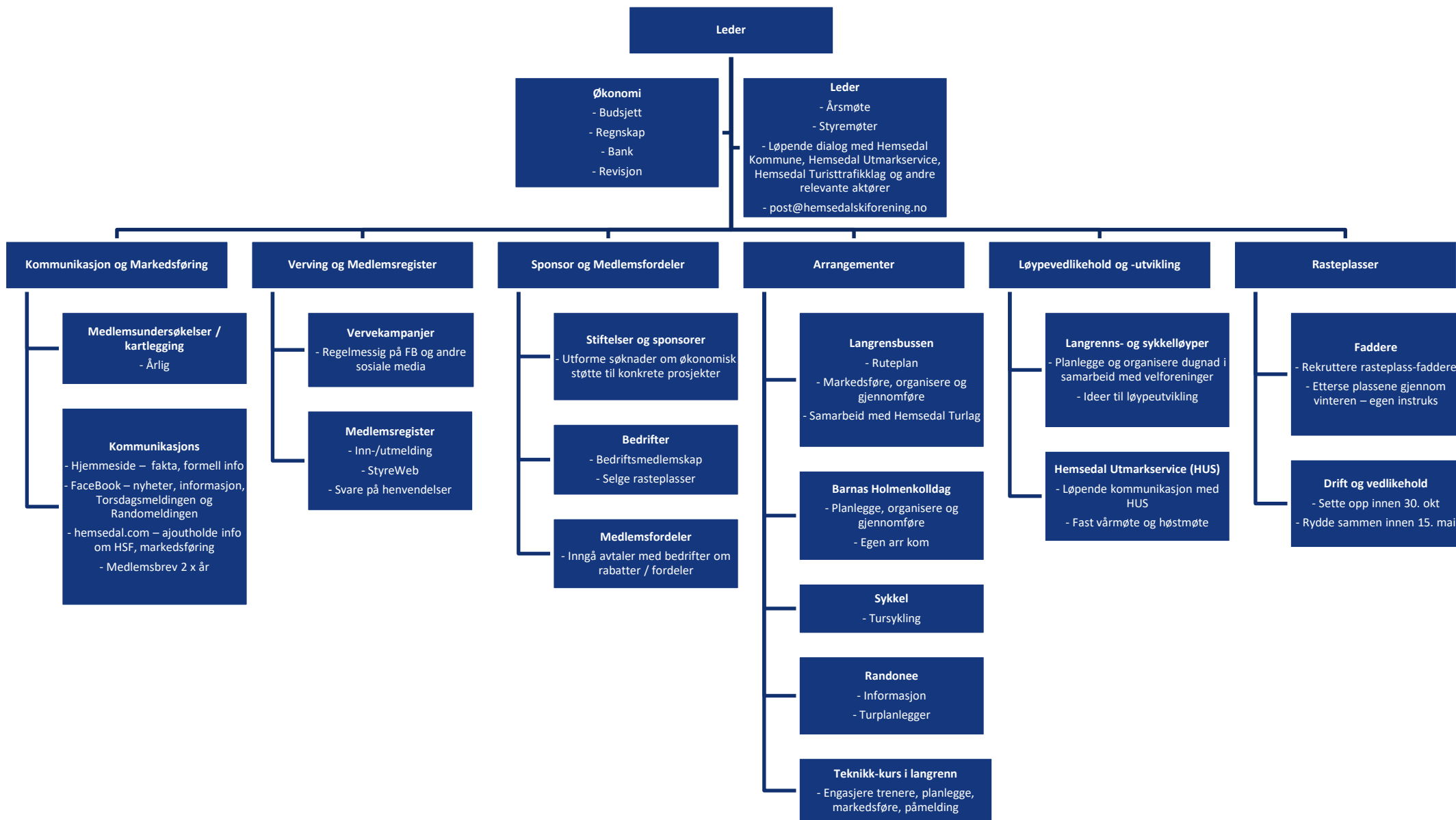
- **Løypeutvikling**
 - Delta aktivt i arbeidet med revidering av Stig- og løypeplanen – oppdatert plan besluttet av kommunen i 20212
- **Organisering / ansvarsfordeling – for gjennomføring av valgt strategi**
 - Rolleklarhet og funksjonsansvar - prosjektansvar
 - Arbeidsutvalg ved behov
 - Engasjere flere medlemmer

Handlingsplan for sesongen 2020-2021 (forts.)

- **Medlemskontingent – følge opp innbetaling**
 - Hyggelig påminnelse
- **Vervekampanje – nye medlemmer**
 - Målgruppe – hyttefolk – de som liker FB siden vår – fastboende i Hemsedal
- **Rasteplasser – alltid ajour**
 - Alle rasteplassene er klare – bålpanne, ved, øks, spade, enhetlig infotavle m/postkasse – plakat med innmeldingsinfo Vipps - gjestebok i plastboks i postkassen – markert skibakke
- **Teknikkurs i langrenn – kursplan – priser – anonsering**
 - Annonseres på FB – bindende påmelding ved betaling på
- **Langrennsbussen**
 - Rutetabell og priser fro medl vs ikke medlem
 - Annonsering på FB – påmelding med navn på alle (smittevern)
- **Medlemsundersøkelse / kartlegging**
 - Medlemmene setter prioritene



ORGANISERING – ROLLER OG ANSVAR





**Vi jobber for gode
friluftsopplevelser i hele
Hemsedal – alltid!**

www.hemsedalskiforening.no
post@hemsedalskiforening.no
+47 900 98 164