



# STRATEGIPLAN 2021 – 2025

## HANDLINGSPLAN 2021

Vedtatt på Årsmøtet 30. des. 2020







# FORMÅL

## § 2. Formål

Hemsedal Skiforening er en ideell interesseorganisasjon for sine medlemmer – åpen for alle.

Hemsedal Skiforening har som formål å virke for utbredelse av ski- og sykkelaktiviteter og annet friluftsliv i Hemsedal, og vil arbeide for sitt formål gjennom å:

- Bidra med **fellesgodefinansiering** til utvikling, vedlikehold og som driftstilskudd til løypenettet
- Bidra med **dugnadsressurser** til løypeutvikling og -vedlikehold
- Medlemsservice – **informasjon og medlemsfordeler**
- **Aktiviteter og arrangementer** alene eller i samarbeid med andre organisasjoner – sommer som vinter
- Bidra i arbeidet med å **realisere sti- og løpeplanen**



# ROLLE

## En tydelig stemme for medlemmene

- Kartlegging
- Ivareta felles interesser – pådriver ift utvikling av friluftstilbud sommer som vinter
- Kommunikasjonskanal ift sentrale aktører som; Hemsedal kommune, Hemsedal Utmarkservice (HUS), Hemsedal Turisttrafikklag (HTTL), Hemsedal Idrettslag (HIL), Hemsedal Turlag (DNT) m.fl.

## Pengeinnsamler

- Bidra med fellesgodefinansiering gjennom medlemskontingent, overskudd fra arrangement, rasteplass-sponsorer, bedriftsvenner, stiftelser og kronerulling

## Miljøskaper

- Rasteplasser, Langrennsbussen, skileikområder, Barnas Holmenkolldag i påsken, informasjon via FaceBook og hjemmeside om turmuligheter og løypestatus, kurs, temamøter m.m.

## Dugnadsgjeng

- Mobilisere ressurser til dugnadsarbeid - samarbeid med hyttevelforeninger og andre

## Ambassadør

- Sette Hemsedal på kartet sommer som vinter



# OVERORDNEDE MÅL

## ✓ Langrenn

- ✓ Brede løyper for både klassisk og skøyting – utvalgte løyper
- ✓ Tidligløyper med fast underlag som krever lite snø – utvalgte løyper
- ✓ Høy frekvens på prepareing
- ✓ Kvistede løyper i høyfjellet (i tillegg til dagens preparerte høyfjellsløyper)

## ✓ Sykkel

- ✓ Knytte sammen sykkelstier og –veier til rundløyper for tursykling
- ✓ Familievennlig standard (minimum ca 1 m bredde med fast underlag – plankebane over myr)

## ✓ Sambruk

- ✓ Ski, sykkel og vandring



# STRATEGI

## En tydelig stemme for medlemmene

- Bli mer **prosjektorientert** og fokusere på:
  - Løypevedlikehold og -utvikling
  - Sykkelveier/-stier for tursykling
  - Skileikområder – gjerne knyttet til rasteplasser
  - Friluftsliv / tilrettelegging – f.eks. økonomisk støtte til bok om randonee/toppturer i Hemsedal
  - Tettere kontakt og samarbeid med sentrale aktører som; kommunen, HUS, HTTL, DNT, HIL m.fl.
  - Stig- og løypeplanen – rulleres og besluttes i 2021
- **Medlemsundersøkelse / årlig kartlegging**
  - Medlemmene setter agendaen
- **Det vi gjør, det gjør vi skikkelig**
  - Rasteplasser
  - Barnas Holmenkolldag på Gravset i påsken
  - Langrennsbussen
  - Medlemservice – informasjon og medlemsfordeler
  - Prioriterte prosjekter – ref bl.a. Stig- og løypeplanen
- **Økonomi**
  - Vervekampanjer – mål 1000 betalende medlemskap á gj snitt 500.- = 500.000.- pr år i medlemskontingent
  - Søke stiftelser, kronerulling til konkrete prosjekter
  - **Prioritere konkrete vedlikeholds- og utviklingsprosjekter fremfor driftsstøtte**



# STRATEGI OG HANDLINGSPLAN

## Strategi 2021-2025

- **Langsiktige mål og ambisjoner**
  - Bredere løyper med plass til både **klassisk og skøyting**, og tidligere løyper (utvalgte løyper)
  - Rundløyper for **tursykling**
  - **Sambruk** ski, sykkel og vandring
- **Strategi for å nå målene**
  - **Påvirke og bidra gjennom å delta i arbeidet med Stig- og løypeplanen – skal oppdateres i 2021**
  - Jobbe prosjekterelatert – styre økonomisk bidrag mot prosjekter fremfor driftsstøtte
  - Tettere kontakt med sentrale aktører som; kommunen, HUS, HTTL, DNT, HIL, m.fl.

## Handlingsplan for sesongen 2020-2021

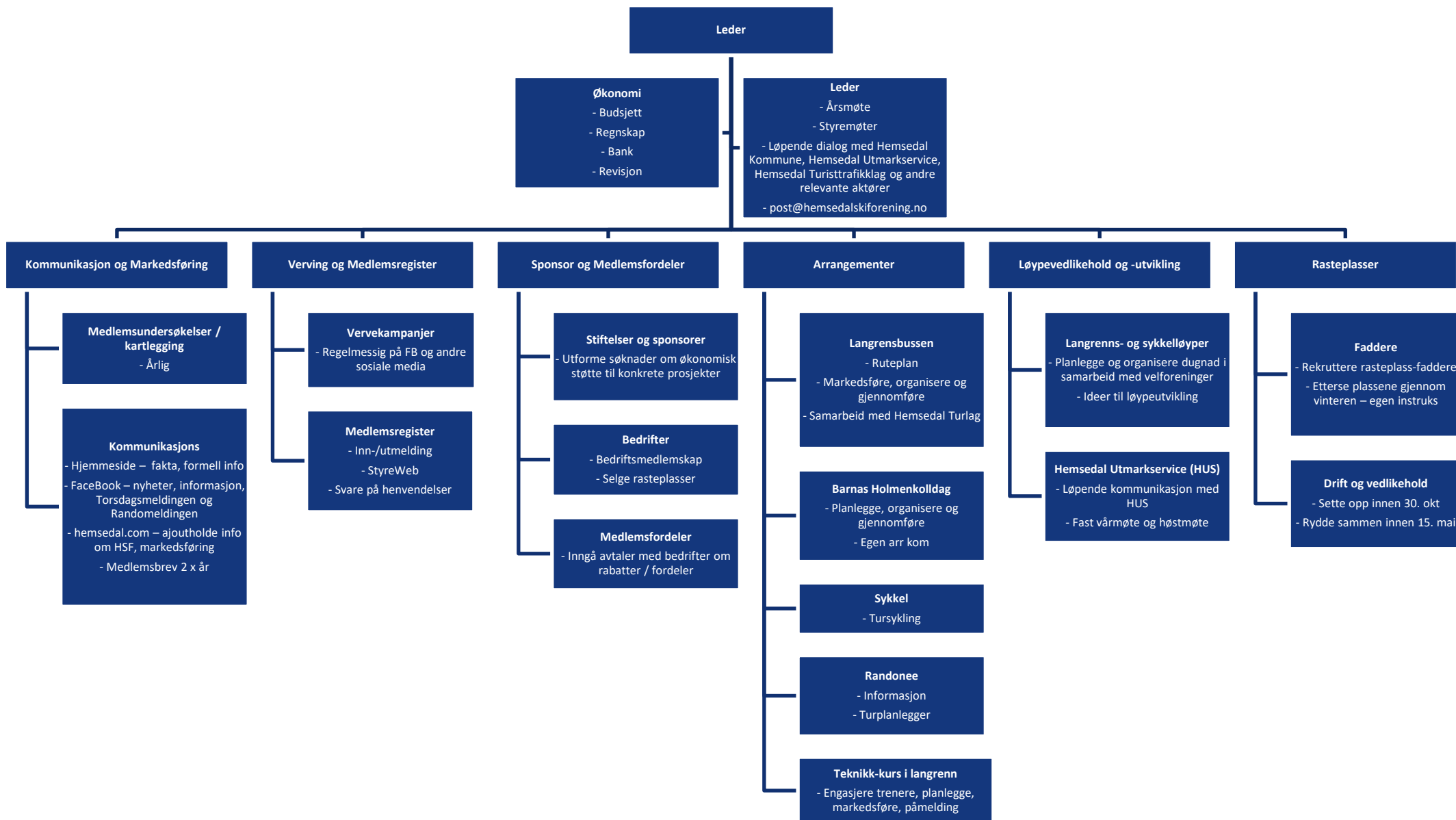
- **Løypeutvikling**
  - Delta aktivt i arbeidet med revidering av Stig- og løypeplanen – oppdatert plan besluttet av kommunen i 20212
- **Organisering / ansvarsfordeling – for gjennomføring av valgt strategi**
  - Rolleklarhet og funksjonsansvar - prosjektansvar
  - Arbeidsutvalg ved behov
  - Engasjere flere medlemmer

## Handlingsplan for sesongen 2020-2021 (forts.)

- **Medlemskontingent – følge opp innbetaling**
  - Hyggelig påminnelse
- **Vervekampanje – nye medlemmer**
  - Målgruppe – hyttefolk – de som liker FB siden vår – fastboende i Hemsedal
- **Rasteplasser – alltid ajour**
  - Alle rasteplassene er klare – bålpanne, ved, øks, spade, enhetlig infotavle m/postkasse – plakat med innmeldingsinfo Vipps - gjestebok i plastboks i postkassen – markert skibakke
- **Teknikkurs i langrenn – kursplan – priser – anonsering**
  - Annonseres på FB – bindende påmelding ved betaling på
- **Langrennsbussen**
  - Rutetabell og priser fro medl vs ikke medlem
  - Annonsering på FB – påmelding med navn på alle (smittevern)
- **Medlemsundersøkelse / kartlegging**
  - Medlemmene setter prioritene



# ORGANISERING – ROLLER OG ANSVAR





**Vi jobber for gode  
friluftsopplevelser i hele  
Hemsedal – alltid!**

[www.hemsedalskiforening.no](http://www.hemsedalskiforening.no)  
[post@hemsedalskiforening.no](mailto:post@hemsedalskiforening.no)  
+47 900 98 164