



Arkitekt Ole Sverre



Prof. Olav L. Moen

Samspeilet mellom arkitekt Ole Sverres ærverdige bygninger og professor Olav L. Moens arkitektoniske parkanlegg. En lokalhistorisk vandring i et landskap hvor monumentale bygninger har funnet sin plass i et kunstnerisk utformet parkanlegg.

Arrangør: Ås Historielag. Turopplegg ved Olav Haugdahl, Anne Birgit Bævre og Vidar Asheim. Frammøte v/Ås kirke lørdag 14. oktober kl 11:00

#### Ole Sverre 1865-1952

Fra Fredrikstad. Tegna 28 bygninger på NLH fra 1897 til 1924. Også et stort antall kjente bygninger i Oslo og Østfold, bl.a. Holmenkollen turisthotell, innredning av Frejasalen og utbygging av Grand Hotell sammen med Arnstein Arneberg.

I en nekrolog i Aftenposten 1. februar 1952 ble Ole Sverre beskrevet slik:

*Hele den moderne arkitekturs utviklingshistorie i Oslo har arkitekt Sverre vært med på – fra den første nasjonalromantikken frem til funksjonalismen. Og gjennom alle disse «generasjoner» har han hatt plass i første linje.*

#### Olav L. Moen 1887-1951

Fra Surnadal. Dosent i hagekunst fra 1921, som den første i Europa. Professor fra 1938. La om NLH-parken i nyklassistisk stil fra slutten av 1920-årene.

I samarbeid med Ole Sverre utviklet han et unikt anlegg i Europa, der bygninger og park fikk et helhetlig arkitektonisk uttrykk. Eksempler er utsynsakene, Storeplen, speildammen, murer og trapper og først og fremst Hirschtrappa – som nå endelig er blitt rekonstruert.

Han designa også de gamle hagene på Kaja, Storebrand-anlegget og sist men ikke minst selve Vigelandsanlegget.



Tunet fra 1859 med Svanedammen foran. Billig og nøktern utforming



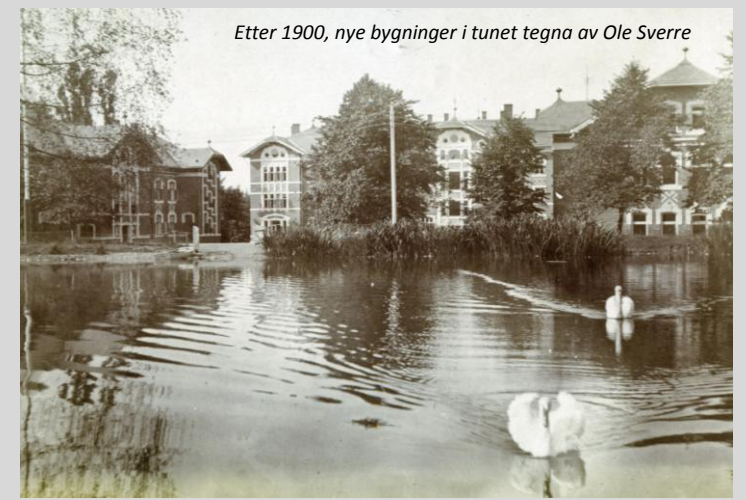
Etter brann 1895



Uthusbygningene sett fra Kirkeveien 1892



Urbygningen reiser seg (1899)



Etter 1900, nye bygninger i tunet tegna av Ole Sverre

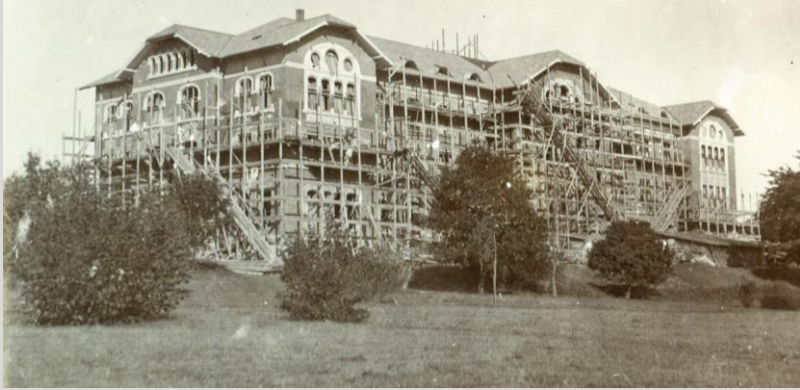
## Historiske NLH

Ole Sverres og Olav Moens landskap

Ås historielags rusletur nr 76 lørdag 14. oktober 2017



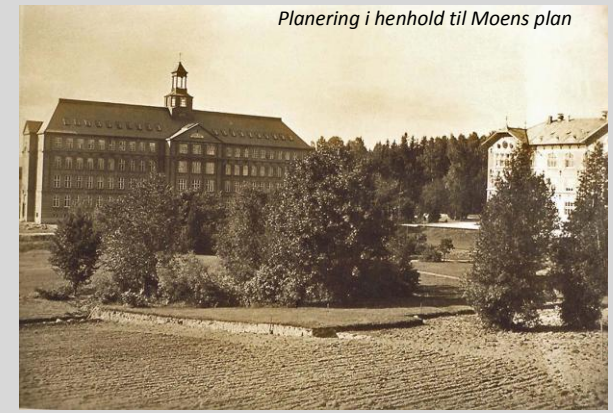
Urbygningen ferdigstilles 1900, Ole Sverres signaturbygg



Utsyn over Storeplen fra Urbygningen før 1930



Planering i henhold til Moens plan



Tårnbygningen 1925, Ole Sverres siste og største bygg på Ås

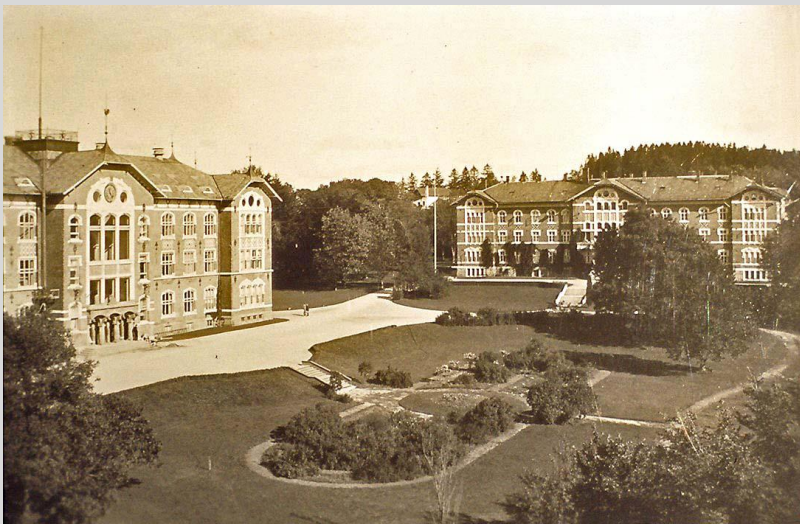


Samme utsyn ca 1960, Moens plan er realisert



Urbygningen oppført 1900

Tårnbygningen er fondmotiv i flere utsynsakser (vistaer)



Parkstilen før Moens tid; mykt slyngende linjer og romantiske kruseduller

Hirschtrappa åpning, ca 1930

Den lange vistaen oppe fra veksthusa til det eksotiske tårnet som svever over landskapet i Ås