

### Kort oversikt – *leses nedenfra og opp*

**Flespjeld** marina med bl.a. veteranbåter omkring et tidligere båtbyggeri

**Bekkevollholmen** Årungelvas delta, nå båttopplag, tidligere bordtomter

**Bekkevollkrysset** – sidevei til Nesodden

**Froen Bruk** overgrodde rester etter teglverk (øverst), høvleri og sag langs elva nedenfor en tidligere dam (vannmagasin). Teglverket leverte stein til Slottet i 1830/40-åra, og saga og høvleriet hadde sin glanstid etter 1880 (Mosseveien her bygd 1867-70). I 1936 brant teglverket, høvleriet og sagbruket ned etter lynnedslag, og i 1937 ble bruket nedlagt.

Dalføret vestover er gamle leirtak.

**Fossen** Tidligere vannhjul med kraftoverføring (vaiertrekk) til leiremølla. På 30-tallet bytta ut med turbin og rørledning ned fra vannrenna. Turbinen skulle erstatte vannhjulet, og gi kraft til hele bruket.

**Akvadukten** langs Tjuvåsen ble bygd for å få vannkraft til Froen Bruk (1880-åra)

**Tjuvåsen** Bygdeborg fra folkevandringstid, med utsyn ut Bunnefjorden. "Røverhula" på toppen er ei kvartsgruve fra historisk tid. Fra steinbruddet over hula ble det trolig tatt ut stein til muring av akvadukten.

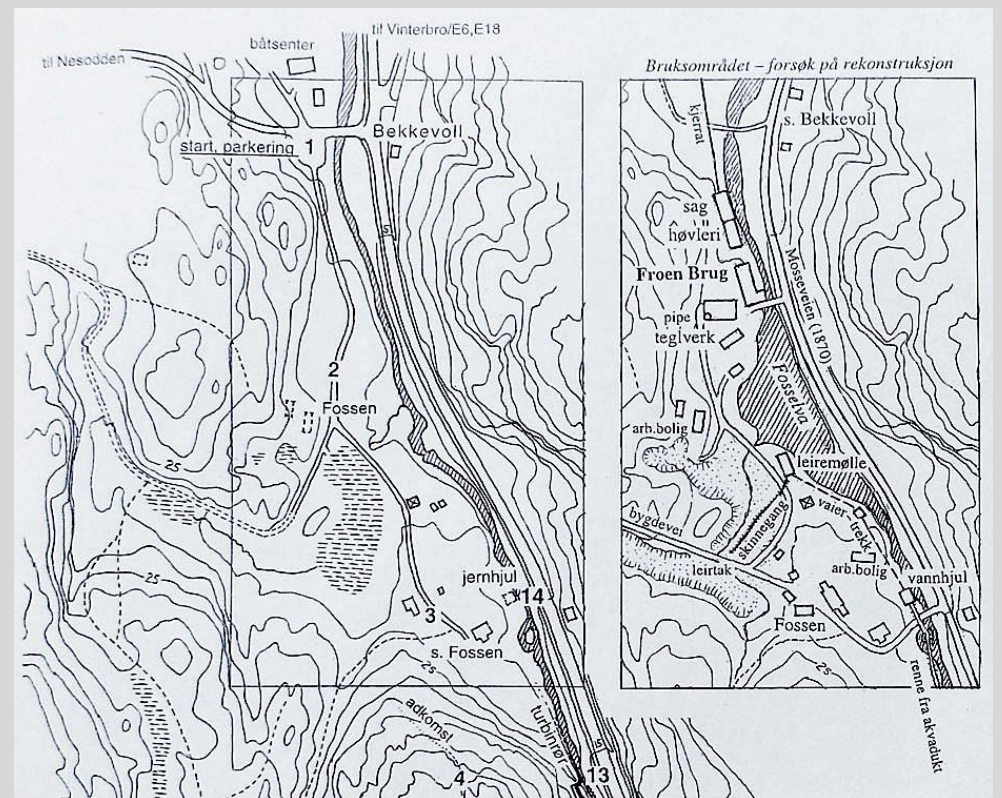
**Nymølla** tufter etter husmannsplass fra 1815, kvernstein i bakken nedenfor, og murrester etter mølla (fra 1801) nede ved elva. **Nymølldammen** er en gammel isdam.

**Froen mølle** nedlagt etter flomskade i 1947, nedrätna rundt 1970, i dag overgrodde ruiner (like sør for Vassumkrysset)

Fra startpunktet går vi bygdeveien og deretter sykkelveien langs gamle Mosseveien eller Oslovei helt ned til Bekkevoll. Dette fordi det ikke er tiltrettelagt noen gangbru over elva. Så får vi heller ta en avstikker opp til Tjuvåsen og evt Nymølla på slutten av turen.



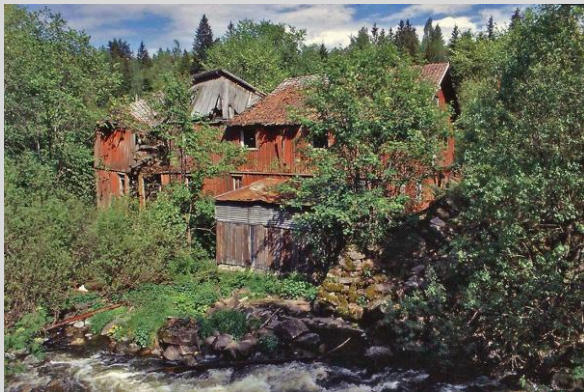
Utsyn fra Tjuvåsen 1973. Det gamle bruksområdet ligger nede til venstre i bildet



Kart over Froen Bruk før og nå, fra rusleturen i 2000 (tur nr 50)

*Arungselva*  
*Fra Vassum til Bunnefjorden*  
 Ås historielags rusletur nr 74 torsdag 9. juni 2016

Vi møtes i det gamle veikrysset ved utløpet av Årungen. Der er det mulig å parkere noen biler. Frammøte kl 18:00



Froen mølle 1972



rester av mølla 2006-09



damrest ved Nymølla, her starter akvadukten



plassen Nymølla 1974



Nymølldammen 1992



utsyn fra Tjuvåsen 1992

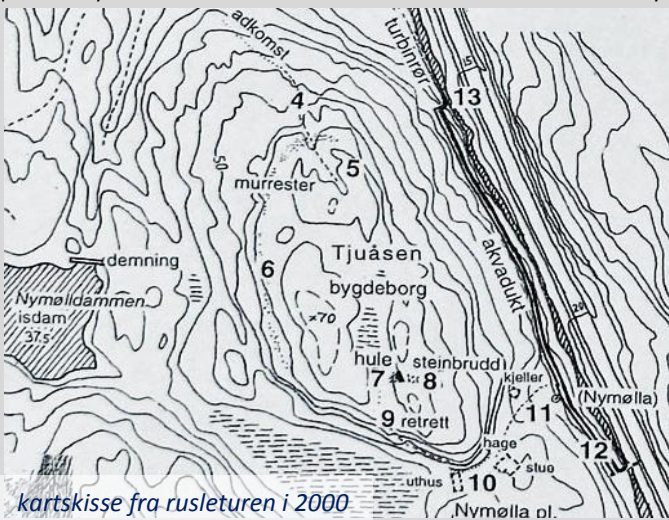


2000

hula på Tjuvåsen



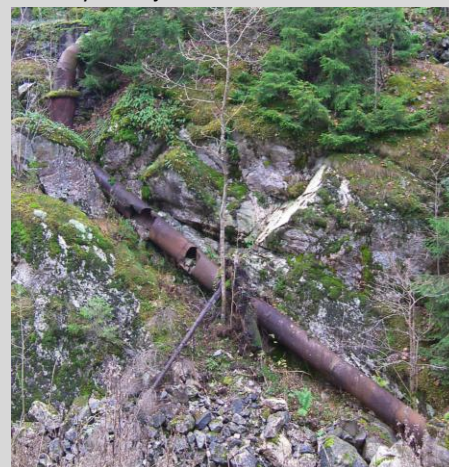
1992



kartskisse fra rusleturen i 2000



vannrenna/akvadukten



rørledningen ned til turbinen



veteranbåter ved Flespjeld 1991