

### 1. BLÅ HUSET

Rema i stort tilbygg 1991. Først et 1,5 etasjes sveitserhus. Så førte eieren også opp en leiegård (Blå huset). Overtatt og fullført av kommunen 1908, så gamle hjem. Sveitserhuset tatt ned og flytta.

### 2. JOHAN SCHANCKES VEI

Schancke kom fra Roros, og etablerte seg i Ås ca 1870. Grosserer, trelasthandler, gårdeier, ordfører. Kjøpte opp og klausulerte eiendommene rundt Ås stasjon.

### 3. SCHANCKESAGA

Lå etter sigende midt mellom Brdr. Eriksen og Nygård. Oppført 1890, nedbrent etter 1905.

### 4. NYGÅRD (revet 1985)

Handelshus oppført ca 1881. Konkurs og overtatt av Schancke. Grimelands middelskole (pensjonatskole) 1895-1915.

### 5. FARBERGGÅRDEN (Jul Låg)

### 6. «STOKHOLM», oppført 1919

### 7. «VARDEN», nytt navn på den gamle plassen Stockholm (fra 1700-tallet)

### Gamleveien - «håndverker-gata» i Ås

Alle disse «gårdene» ble bygd store for å leie ut til studenter

### 8. Gamleven. 3B

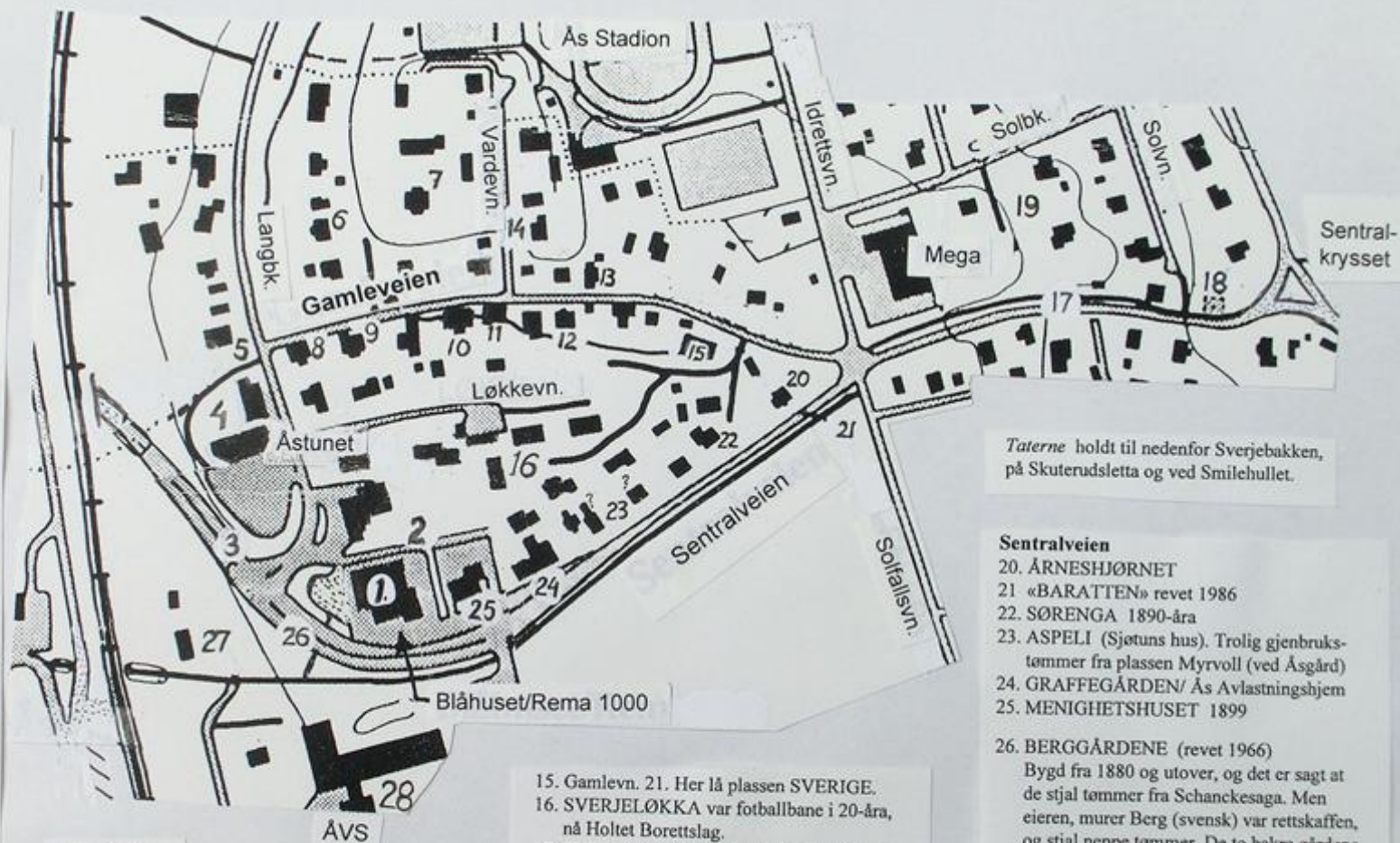
«HOTELLET»/SKOFTEBYGÅRDEN. Urmakerverksted til 1920. Jordgolv. Leiligheter oppe. Siden Aas Hotel, med tregolv over jordgolv - råte.

### 9. Gamleven. 5. «SAMHOLD»/FORNERBO.

Oppført av Aas Arbeiderforening 1903, solgt 1919.

### 10. Gamleven. 9

«SCHANCKEGÅRDEN»/LIDARHEIM fra 1911. «KJEPESTADGÅRDEN» fra 1927, pensjonat. Så bakeri (Christiansen) kjøpt av meieribestyrer Glosli under krigen



Ås stasjon

ÅVS

### 11. Gamleven. 11. Skytebas Holløkken

12. Gamleven. 15A  
NORDKAPP 1890. (Østenstad fra 1902, har også 15B)

13. ØSTENSTAD REKLAME  
Tidligere Frukt- og bærpresseri - og «Reodor Felgen Petter Smart»

### 14. «SYKKEL-HANSEN»

15. Gamleven. 21. Her lå plassen SVERIGE.

16. SVERJELØKKA var fotballbane i 20-åra, nå Holtet Borettslag.

17. SVERJEBAKKEN omlagt 1880. Tidligere bratt opp nord for Sentralen.

18. SENTRALEN var 1899-1910 nede ved Sverige, i huset på hjørnet Gamlev./Sentralv. - det såkalte «Årneshjørnet».

19. SENTRALHOLTET er den delen av boligfeltet (50-åra) som kom fra Rustad, altså mellom Tårnveien og riksvei 152 (Holstadveien - Sentralveien/Sverjebakken).

Taterne holdt til nedenfor Sverjebakken, på Skuterudsletta og ved Smilehullet.

### Sentralveien

### 20. ÅRNESHJØRNET

### 21. «BARATTEN» revet 1986

### 22. SØRENGA 1890-åra

23. ASPELI (Sjotuns hus). Trolig gjenbruks-tømmer fra plassen Myrvoll (ved Åsgård)

### 24. GRAFFEGÅRDEN/ Ås Avlastningshjem

### 25. MENIGHETSHUSET 1899

### 26. BERGGÅRDENE (revet 1966)

Bygd fra 1880 og utover, og det er sagt at de stjal tømmer fra Schanckesaga. Men eieren, murer Berg (svensk) var rettskaffen, og stjal neppe tømmer. De to bakre gårdene ble oppført seinere, for utleie, og var bygd av reisverk med stående sleppert i mellom (sviller). Her var pølsemaker, vaskeri, sykkelverksted, urmaker Bernstein, Løkstad kjøtt og fisk, deretter sport.

### 27. BRDR. ERIKSEN

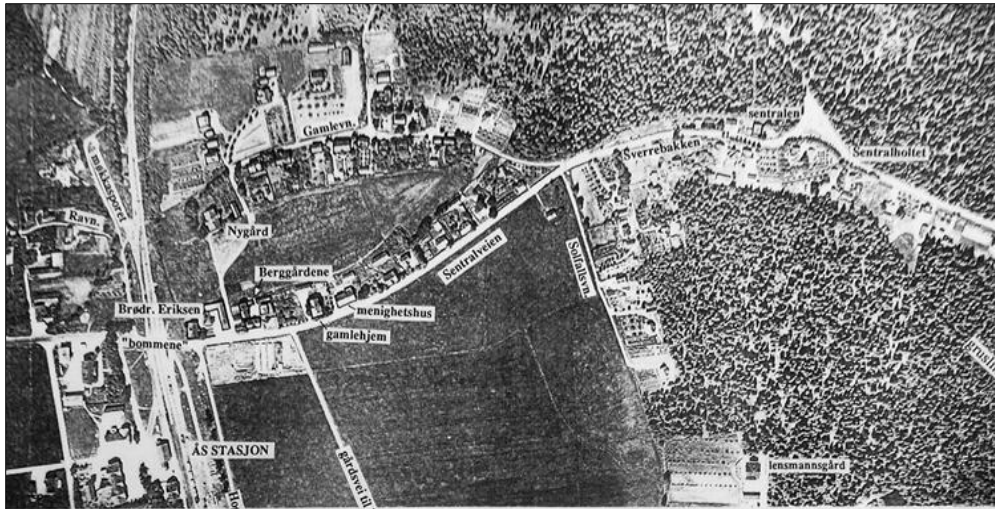
Hjulmakerverksted 1890, så landhandleri/-dagligvare til «uthusets» ble revet 1985.

### 28. ÅVS.

Diverse vintersager på Dysterjordet 1902-1930. Bl.a. Onstadsaga som flytta vest for jernbanen. Så kom Ås Gartneri, revet 1941. Så tyskerbrakkene. (se tur nr.14 og nr.43)

## Ås sentrum øst

Ås Historielags rusletur 8.6.94 nr. 35



Ås sentrum øst 1937



Ås sentrum øst  
Ås Historielags rusletur nr. 35  
8. juni 1994

#### Blåhuset

Rema 1000. Trebygningen var Gamlehjem til 1956, da Åslund aldershjem ble åpnet. Det gulmalte nabohuset mot øst er Ås menighetshus, innviet i 1899 av Johan Cordt Harmens Storjohann, sogneprest i Ås. Der kundene parkerer foran Rema1000, lå Berggårdene, revet tidlig på 60-tallet. Oppført rundt 1880 av materialer fra Schanche-saga. At merkene var hogd vekk, kan tyde på at tømmeret var stjålet.

#### Dyster

Navnet har med grus og sand å gjøre, kanskje flygesand. Tunet har ligget lenger opp i Dysterlia, der det i forrige hundreår ble gjort store arkeologiske funn i forbindelse med grustaket. Urgården Dyster er opphav til Askjum i nord og Hovum i Garder, og "rest"-Dyster har avgitt grunn til det meste av Ås sentrum.

#### Follo Helseheim

Tuberkulosehjem fra 1915, nå HVPJ-institusjon.

#### Gamleveien

Eldste og eneste "boliggate" i Ås, og en del av den gamle bygdeveien mellom Ås kirke og Kroer. Følger en rarygg som demmer opp Åsmåsan. Husmannsplassen Stokholm lå på toppen mellom Gamleveien og Ås stadion, og naboplassene Sverige og Sverigelskka lå på sørsida, ved Løkkeveien. Østover er traséen stort sett identisk med Kroerveien og Gamle Kroervei forbi Kjetilsrud. Vestover følger fortsetter gamleveien gjennom bjørkealleen bak Åstunet, og fortsetter langs Raveien og deler av Skogveien. Avløst av Sentralveien-Drøbakveien i 1880.

#### Gruslina

Trallespor mellom grustaket i Dysterlia og pukkerket ved Grønnslett. I bruk under hele anleggstida, fra 1874 til 1881. I alt ble det tatt ut 600.000 km<sup>3</sup> stein og grus, og terrenget ble senket med opptil 40 m.

#### Grønnslett

Ei ny gangbru fører over dobbeltsporet. Like nord for brua lå pukkerket i 1870-årene, og hit ned kom gruslina. Turveien følger den gamle bygdeveien mellom hovedkirkene i Ås og Kråkstad. Den krysser Åsmåsan på en liten rarygg som nesten deler mosen i to, og under gangbrua gikk det i gammel tid ei jordbru. Ifølge sagnet skal det her ligge ei kirkeklokke. Den ble røvet fra Ås kirke av svenske soldater på 1500-tallet, men isen brast og klokka sank ned i et oshøl sør for "jordebruene". Derfor ringer den gjenværende klokka: "Makan min ligger i Åsmåsan". Er sagnet sant, ligger klokka godt forvart under dobbeltsporet.

#### Åsmåsan

Her var det delvis åpent vann på 1700-tallet, og i 1915 kunne gamle folk fortelle at deres fedre fiska i Åsmåsan, antagelig ute i den såkalte grønne Renna. Under jernbaneanlegget i 1870-åra var myra så bløt at de måtte bruke tømmerflåter for å komme til. Etterat høgskolens begynte med torvuttak og grøfting, har måsan tørka inn og vokst til med skog. Den var helt åpen ved århundreskiftet.

#### Sentralen

Øverst i "Sverrebakken" (etter husmannsplassen Sverige) lå den første private telefonsentralen, stiftet i 1899 med 22 abonnenter i hele Follo. Det lille huset ble revet da gangveien ble bygd, men navnet lever i variantene Sentralhollet, Sentralkrysset og Sentralveien.

#### Åslund

Kommunens aldershjem åpnet 1956, siden utbygd i flere omganger.

#### Åstunet

Oppført ca 1985 på tuftene etter Nygård som var privat middelskole og siden lærerbolig.

#### Ås stadion

Sentralidrettsanlegg anlagt 1963. Ås ungdomsskole er fra 1965.

#### Ås stasjon

Før jernbanen kom i 1879 lå "Dysterstasjonen" her. Schanche drev skyssvirksomhet med hestedrosjer. Da jernbanen bygde sin stasjon, flyttet Schanche sin virksomhet til Åsheim. Dette er eldste huset i Ås sentrum, oppført i 1878. Det nye dobbeltsporet Ski-Vestby ble åpnet 30.5.94

#### Ås vidaregående skole

I 1880-åra lå det en dampag her, Schanche-saga. Den brant ned, og et flyfoto fra 1937 viser noen mulige rester eller et gartneri langs jordekanten mellom Hogstvetveien og Dysterveien. Så kom tyskerbrakkene, og her begynte Follo Yrkeskole i 1947. Mellom brakkeveien lå en fotballbane, og brakkeveien i sørenden var boliger i mange år. Eldste delen av nåværende skolekompleks sto ferdig i 1962.