



Kartlegging og verdsetting av friluftslivsområder Bærum

Inger-Marie Juel Gulliksen
Fylkeskoordinator

Gjennomgang:

1. Nasjonal og regional forankring
2. Hva er friluftskartlegging?
3. Gjennomføring i kommunen
 - Arbeidsgruppe
 - Referansegrupper
4. Metodikken – Veileder M98
 - Områdetyper
 - Verdsetting
5. Bruk i fremtiden

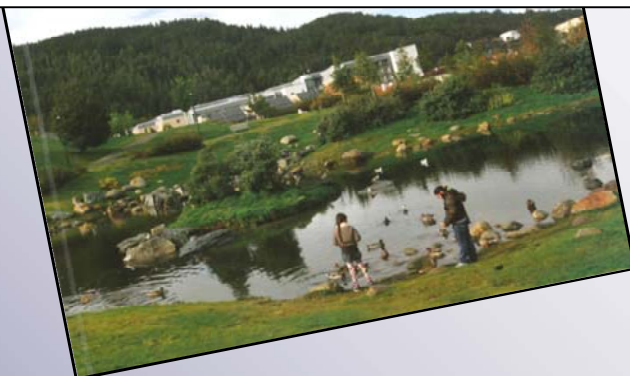
1. En nasjonal satsning

Mål om at flest mulig kommuner i hele landet har kartlagt og verdsatt sine friluftslivsområder innen utgangen av 2018.

Hva er dagens situasjon? Hva slags områder har vi? Hvilke områder er det viktig å knytte sammen?

- Kartlegging og verdsetting av Friluftsområder er et virkemiddel for å oppnå dette!

«i alle byer og tettsteder skal det være maksimalt 500 meter fra bosted til et sammenhengende nettverk av ferdselsårer.»



Forankring av prosjektet regionalt

- Politisk sak
- Regional plan for areal og transport for Oslo og Akershus
 - Grønnstrek
 - Utvikling av prioriterte vekstområder. Handlingsprogram 2015-2018 - H3 Revisjon av kommuneplanenes arealdeler.
- Regional plan for fysisk aktivitet, idrett og friluftsliv
- Geodatautvalget i Oslo og Akershus
 - Vedtok "Geodataplanen for Oslo og Akershus 2016-2019" i møte den 16. oktober 2015
 - Temadatasettet kartlagt og verdsatt sine friluftslivsområder

Kartlegging og verdsetting av friluftslivsområder - status

Alle fylker har igangsatt arbeidet

- Felles metodikk (Miljødirektoratets veileder M98)
- Felles lagring av data (Miljødirektoratets Naturbase)

Kommuner i Akershus:

- Pilotkommunene: Frogn, Nes, Rælingen, Sørum, Hurdal og Vestby
- Nye: 13 jan. 2016 var resterende kommuner på oppstartsmøte
- Felles lagring av data regionalt (AFK)



For fjorden og friluftslivet siden 1933
www.oslofjorden.org

Friluftslivskartlegging

Målet er et godt grunnlag som blant annet vil bidra til:

- En kunnskapsbasert arealplanlegging hvor friluftslivets interesser ivaretas
- Et godt grunnlag for vurdering av friluftslivsområder som det offentlige bør kjenne til
- Veileder M98-2013 skal følges - Enkel metodikk utarbeidet for bruk i kommunene
- Arbeidet gjennomføres i kommunen
- Data lagres i www.naturbase.no som «Kartlagte friluftslivsområder»
 - **Kommunalt eide data**
 - Kun teknisk kvalitetskontroll i Miljødirektoratet.
 - Kun eier av data kan endre data.



Fakta: Kartlagt friluftslivsområde

Øyberget

Id
Kommuner
Områdetype
Verdi
Kartlagt i forbindelse med
Områdebeskrivelse

FK00004879

Melhus

Utfartsområde

Svært viktig

Friluftskartlegging i regi av STFK

Tilrettelagte stier, skilting, kartavler, privat p-plass v/Bjønnabakken, klubbhus åpen for servering på søndager, preparerte skiløyper, utsikt, bord/benker, trimkasser for melhus og Skaun, mye brukt av Skauningene også, orienteringskart og brukt til ø-løp/treninger, mange k-minner, verneverdig gårdstun (Gammelgården), drikkevannskilde som brukes som skøytebane på vinter. Brukes både om sommeren og vinter. utfartsterreng for Øyås, Øysand, Melhus og Buvika.

Eier

Melhus

År

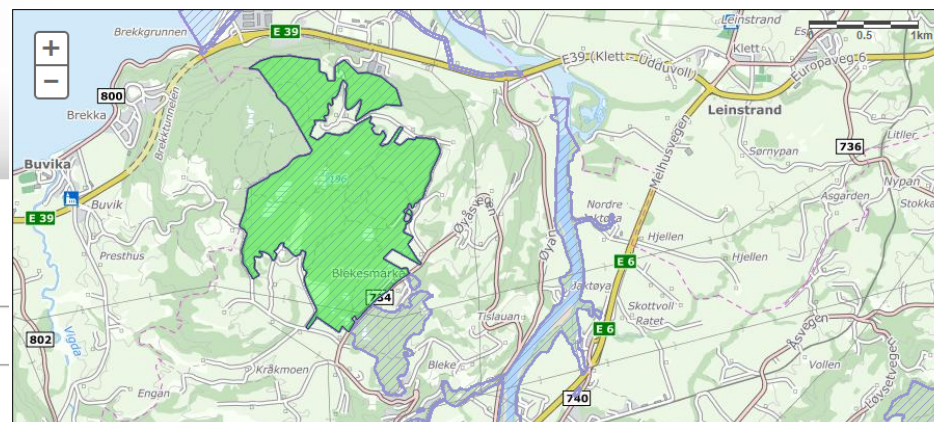
2014

Stedkvalitet

< 20 m

Verdsettningsskjema
(følgende kriterier er vurdert)

Verdsettningsskjema	Beskrivelse	1	2	3	4	5
Bruk	Hvor stor er dagens bruksfrekvens?				x	
Regionale/nasjonale brukere	Brukes området av personer som ikke er lokale?			x		
Opplevelseskvaliteter	Har området spesielle natur - eller kulturhistoriske opplevelseskvaliteter? Har området et spesielt landskap?				x	
Symbolverdi	Har området spesiell symbolverdi?		x			
Egnethet	Er området spesielt godt egnet til en eller flere aktiviteter som det ikke finnes like gode alternative området til?				x	
Tilrettelegging	Er området tilrettelagt for spesielle aktiviteter eller grupper?				x	
Kunnskapsverdier	Er området egnet for undervisning eller har området spesielle natur - eller kulturvitenskapelige kvaliteter?				x	
Inngrep	Er området inngrepsfritt?				x	
Utstrekning	Er området stort nok til å utøve ønska aktiviteter?					x
Potensiell bruk	Har området potensial ut over dagens bruk?			x		
Tilgjengelighet	Er tilgjengeligheten god eller kan den bli god?				x	
Lydmiljø	Hvordan er støymiljøet i området?				x	



3. Gjennomføring i kommunen

- Forankring – politisk og i adm
- Prosjektleder
- Arbeidsgruppe
- Referansegruppe/-personer

Gjennomføring – ARBEIDSMØTER



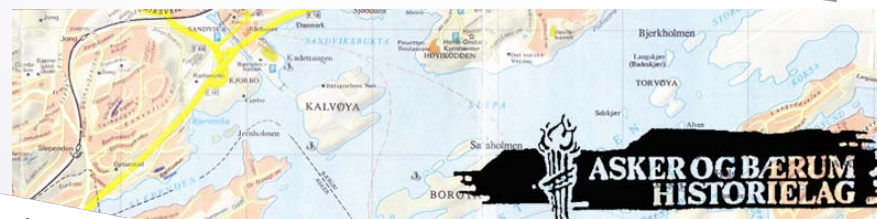
Referansegruppe/medvirkning:



Den Norske Turistforening



 Skiforeningen



 Naturvernforbundet



ALLTID BEREDT

FORUM FOR NATUR OG FRILUFTSLIV (FNF)

forts. Gjennomføring i kommunen

- Digitalisering/GIS
- Kvalitetssikring/enkel «høring»
- Evt. justering etter «høring»
- Fullført kartlegging
 - inn i Naturbase og Akershus fylkeskommune
- Orientering/presentasjon for politikerne



Kvalitetssikring / enkel «høring»

- Kvalitetssikring av kartleggingen – målet er at folk skal kjenne seg igjen i kartet!
- Kommunens nettside, mediesak, åpne møter eller møter med referansegruppa



4. Metode – Veileder M98

- Funksjonell avgrensning av områder i kart
- Klassifisering i områdetyper
- Verdsetting med hjelp av 13 ulike kriterier
- Enkel verdiskala
 - A Svært viktig område
 - B Viktig område
 - C Registrert område



OMRÅDETYPER

– s. 28 i M98

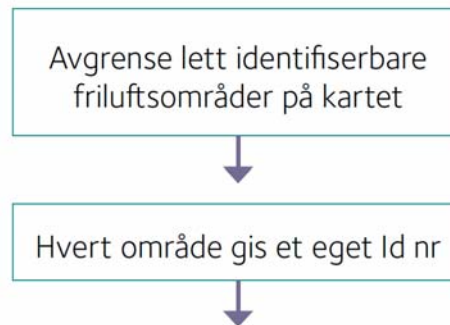
NT	Nærturterreng
LR	Leke- og rekreasjonsområder
GK	Grønncorridor
MA	Marka
SS	Strandsone med tilhørende sjø og vassdrag
JL	Jordbrukslandskap
UO	Utfartsområde
TM	Store turområder med tilrettelegging
TU	Store turområder uten tilrettelegging
SK	Særlige kvalitetsområder
AF	Andre friluftslivsområder



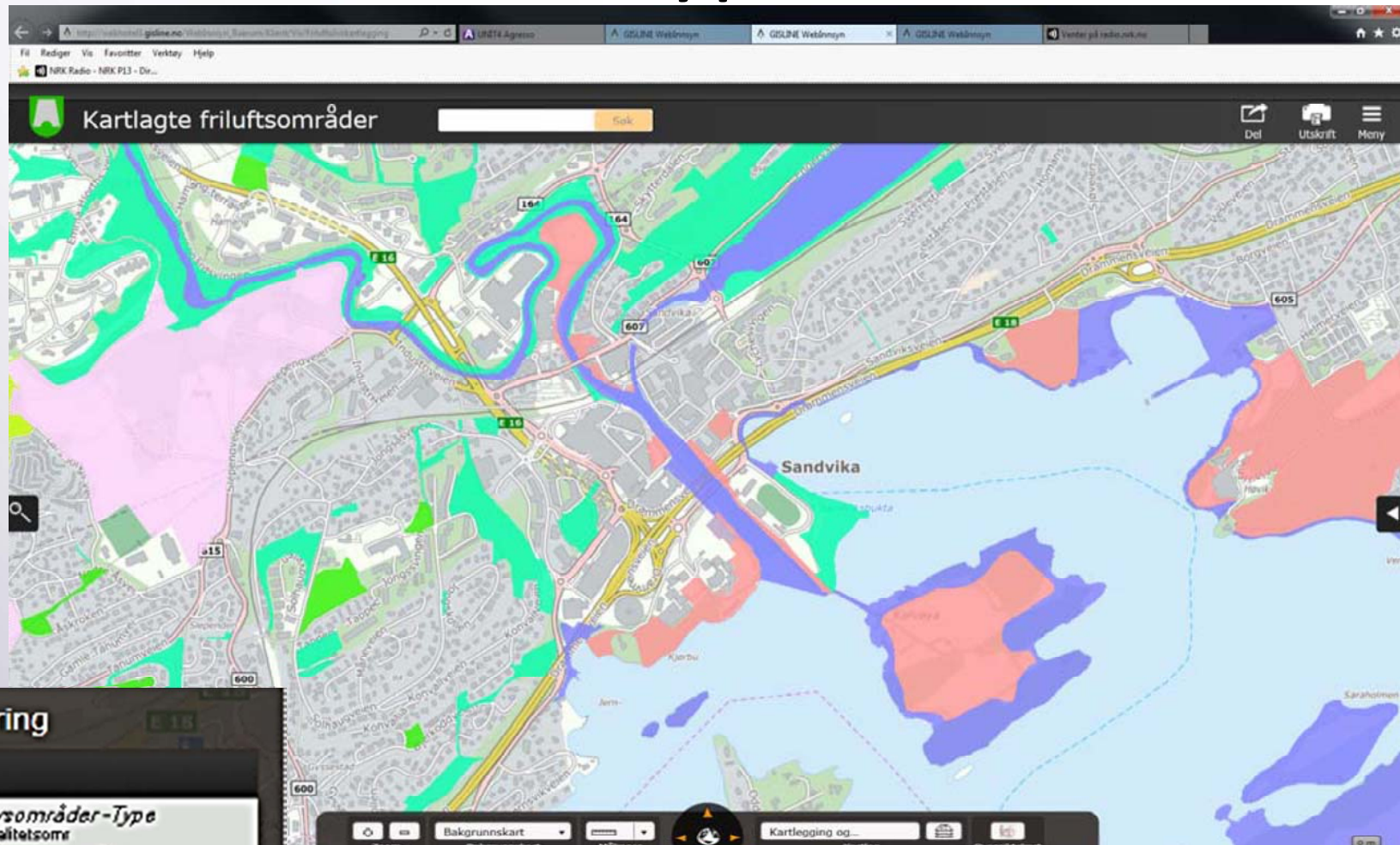
finn.no/Norkart 2016. © Geovekst



Hvordan avgrense områder og velge type:



Områdetyper Bærum:



Tegnforklaring

Kartlagt friluftsliv

Kartlagte Friluftslivsområder-Type	
	Abc Særlikvalitetsomr
	Abc Løke-og rekreasjonsområde
	Abc Nærturterrenq
	Abc Grønkorridor
	Abc Strandsone med tilhørende sjø og vassdrag
	Abc Jordbrukslandskap
	Abc Utfartsområde
	Abc Andre friluftslivsomm

VERDSETTING:

Verdikriterier – s.36 i M98

↓

Utarbeide en verdi for hvert område. Verdsettingsskjema

↓

		1	2	3	4	5
Brukerfrekvens	Hvor stor er dagens brukerfrekvens?	Liten				Stor
Regionale/ nasjonale brukere	Brukes området av personer som ikke er lokale?	Aldri				Ofte
Opplevelses-kvaliteter	Har området spesielle natur- eller kulturhistoriske opplevelseskvaliteter? Har området et spesielt landskap?	Ingen				Mange
Symbolverdi	Har området en spesiell symbolverdi?	Ingen				Stor
Funksjon	Har området en spesiell funksjon (atkomstzone, korridor, p-plass e.l.)?	Ikke spesiell funksjon				Spesiell funksjon
Egnethet	Er området spesielt godt egnet for en eller flere enkeltaktiviteter som det ikke finnes like gode alternative områder til?	Dårlig				Godt
Tilrettelegging	Er området tilrettelagt for spesielle aktiviteter eller grupper?	Ikke tilrettelagt				Høy grad av tilrettelegging

- flere verdikriterier

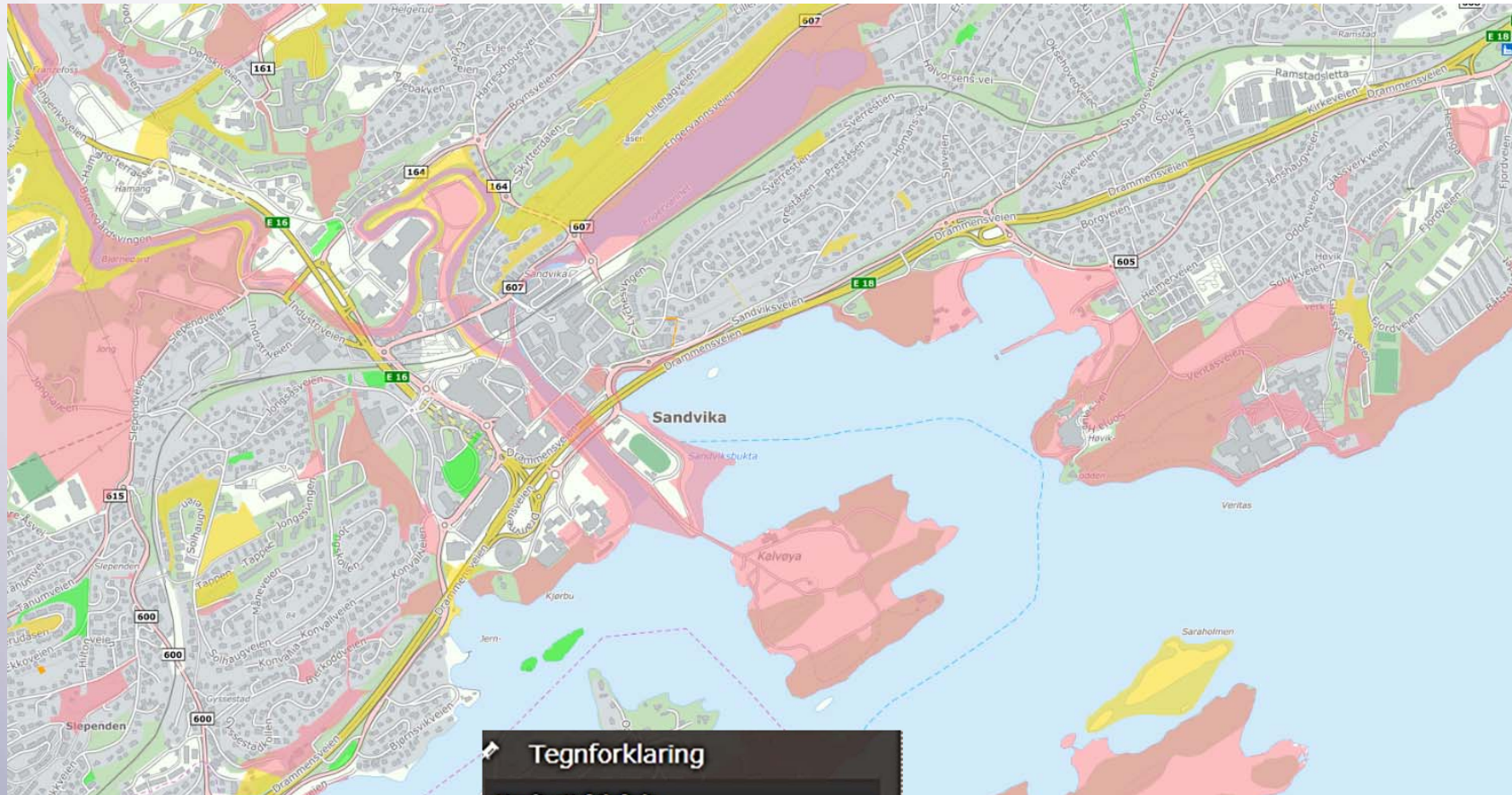
		1	2	3	4	5
Kunnskaps-verdier	Er området egnet i undervisningssammenheng eller har området spesielle natur- eller kulturvitenskaplige kvaliteter?	Få				Mange
Lydmiljø	Støypåvirkning	Mye				Lite
Inngrep	Er området inngrepsfritt?	Utbygd				Inngrepsfritt
Utstrekning	Er området stort nok for å utøve de ønskede aktivitetene?	For lite				Stort nok
Potensiell bruk	Har området potensial utover dagens bruk?	Liten				Stor
Tilgjengelighet	Er tilgjengeligheten god, eller kan den bli god?	Dårlig				God



Utarbeide en verdi for hvert område. Verdsettingskjema

Verdi	
Verdi	Anbefalt skala
A Svært viktig friluftslivsområde	Brukerfrekvens = 4,5 eller Regionale/nasjonale brukere 4,5 eller Opplevelseskvaliteter = 5 eller Symbolverdi = 5 eller Funksjon = 5 eller Egnethet = 5 eller Tilrettelegging = 5 eller En generell høy skåre
B Viktig friluftslivsområde	Brukerfrekvens = 3 eller Regional/nasjonal bruk 3 eller Opplevelseskvaliteter = 3,4 eller Symbolverdi = 3,4 eller Funksjon = 3,4 eller Egnethet = 3,4 eller Tilrettelegging = 3,4 eller En generell middels skåre
C Registrert friluftslivsområde	Brukerfrekvens = 2 eller Regional/nasjonal bruk 2 eller Opplevelseskvaliteter = 2 eller Symbolverdi = 2 eller Funksjon = 2 eller Egnethet = 2 eller Tilrettelegging = 2 eller En generell lav skåre
D Ikke klassifisert friluftslivsområde	Områder som ikke blir verdsatt som A, B eller C.

Verdsetting, Bærum:



Tegnforklaring

Verdisatt friluftsliv

Kartlagte friluftsområder	
	Svært viktig friluftsområde
	Viktig friluftsområde
	Registrert friluftsområde
	Ikke klassifisert

Lokal ID	Område Navn	Område Type	Verdi	Verdsettingskriterier												Nærmeste Tettsted	Avstand Nærmeste Tettsted	Område Beskrivelse
				Bruks frekvens	Regionale Nasjonale Brukere	Opplevelse kvaliteter	Symbol verdi	Funksjon	Egnethet	Til rette- legging	Kunn- skaps- verdier	Inn- grep	Utstrek- ning	Poten- siell bruk	Til- gjenge- lighet			

266 Sandvikselva –

Sandvika

SS

A

5

4

5

5

4

5

5

3

1

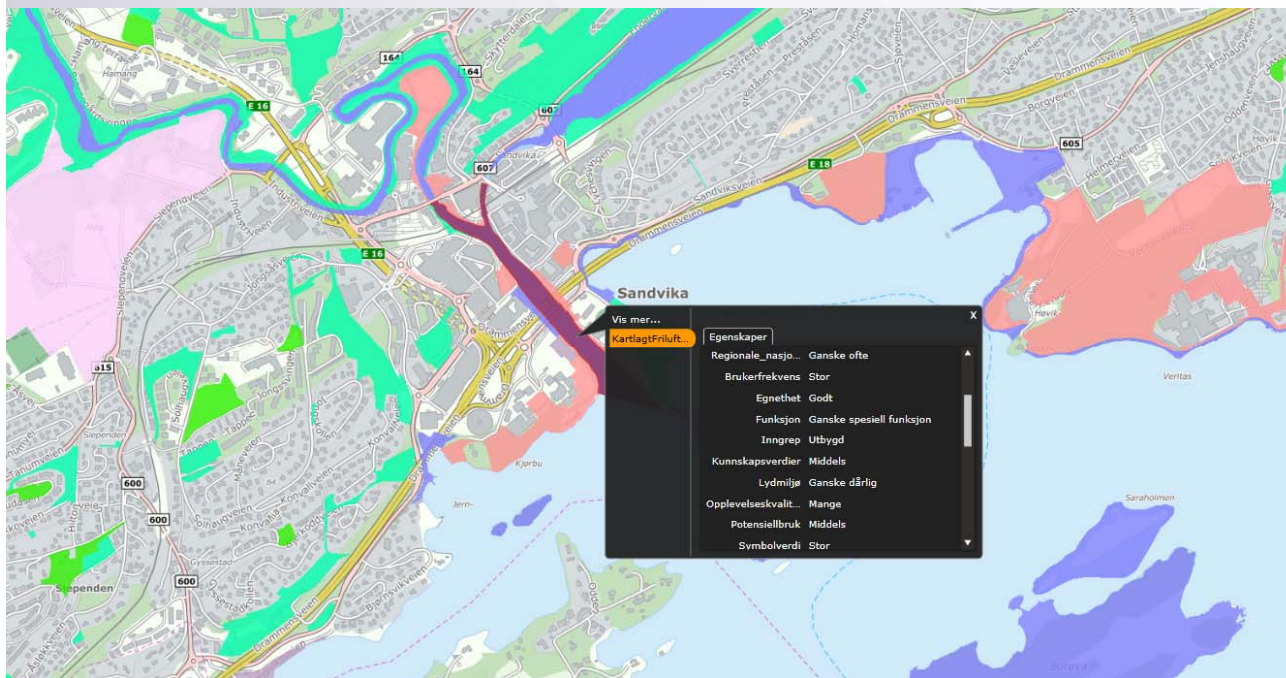
5

3

5

2

Elvestreng



Målet: Økt kunnskap

➔ temakart!



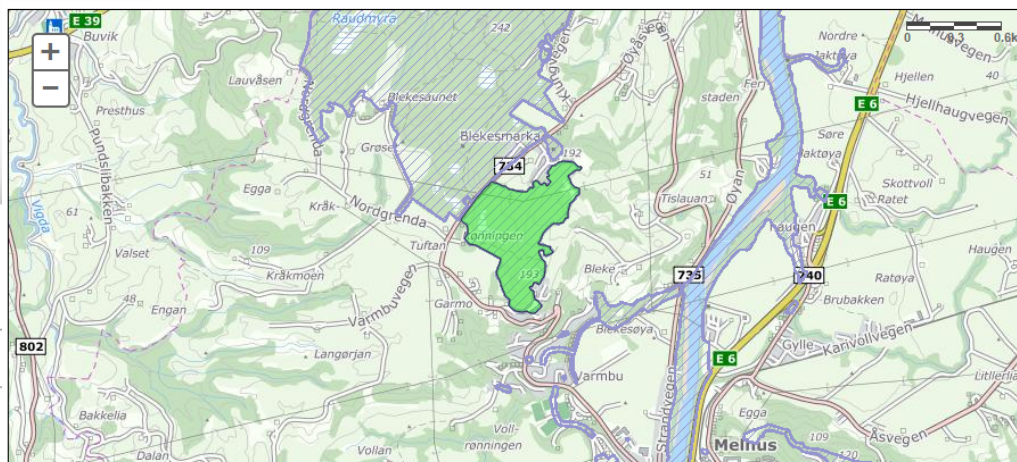
Fakta: Kartlagt friluftslivsområde

Onsåsen

Id	FK00004873
Kommuner	Melhus
Områdetype	Nærturterreng
Verdi	Viktig
Kartlagt i forbindelse med	Friluftskartlegging i regi av STF
Områdebeskrivelse	Turområde brukt for beboere i nærområdet. Flere stier, og en utsiktsplass.
Eier	Melhus
År	2014
Stedkvalitet	20 - 50 m

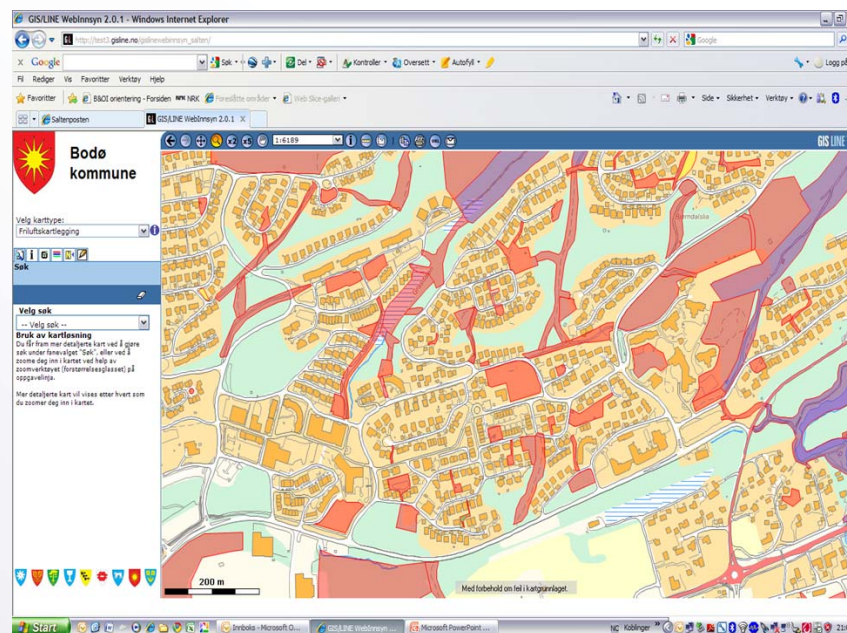
Verdsettningsskjema
(følgende kriterier
er vurdert)

Verdsettningsskjema	Beskrivelse	1	2	3	4	5
Bruk	Hvor stor er dagens bruksfrekvens?			X		
Regionale/nasjonale brukere	Brukes området av personer som ikke er lokale?		X			
Opplevelseskvaliteter	Har området spesielle natur - eller kulturhistoriske opplevelseskvaliteter? Har området et spesielt landskap?		X			
Symbolverdi	Har området spesiell symbolverdi?	X				
Egnethet	Er området spesielt god egnet til en eller flere aktiviteter som det ikke finnes like gode alternative områder til?			X		
Tilrettelegging	Er området tilrettelagt for spesielle aktiviteter eller grupper?	X				
Kunnskapsverdier	Er området egnet for undervisning eller har området spesielle natur - eller kulturvitenskapelige kvaliteter?		X			
Inngrep	Er området inngrepsfritt?				X	
Utstrekning	Er området stort nok til å utøve ønska aktiviteter?				X	
Potensiell bruk	Har området potensial ut over dagens bruk?			X		
Tilgjengelighet	Er tilgjengeligheten god eller kan den bli god?			X		
Lydmiljø	Hvordan er støymiljøet i området?				X	



5. Hva kan temakartet brukes til?

- arealplanlegging og saksbehandling
- konsekvensutredninger
- utvelging av aktuelle områder for sikring
- utviklingsarbeid innen friluftsliv
- Hva ser kommunen og friluftsansjasjoner for seg mht oppfølging og bruk?



Takk for meg

Inger-Marie Juel Gulliksen

Fylkeskoordinator Kartlegging og Verdsetting av Friluftsområder Akershus

Mail: ingermarie@oslofjf.no

Telefon: 41678687