

Kartlagte friluftsområder

Bærum kommune

Bruk av kartklient

(Krever en nettleser som støtter SILVERLIGHT. Ved spørsmål om aktivering av dette – trykk ja. MAC/APPLE produkter støttes ikke).

Anbefalte nettlesere: [Firefox](#) + [Internett explorer](#)





Innhold

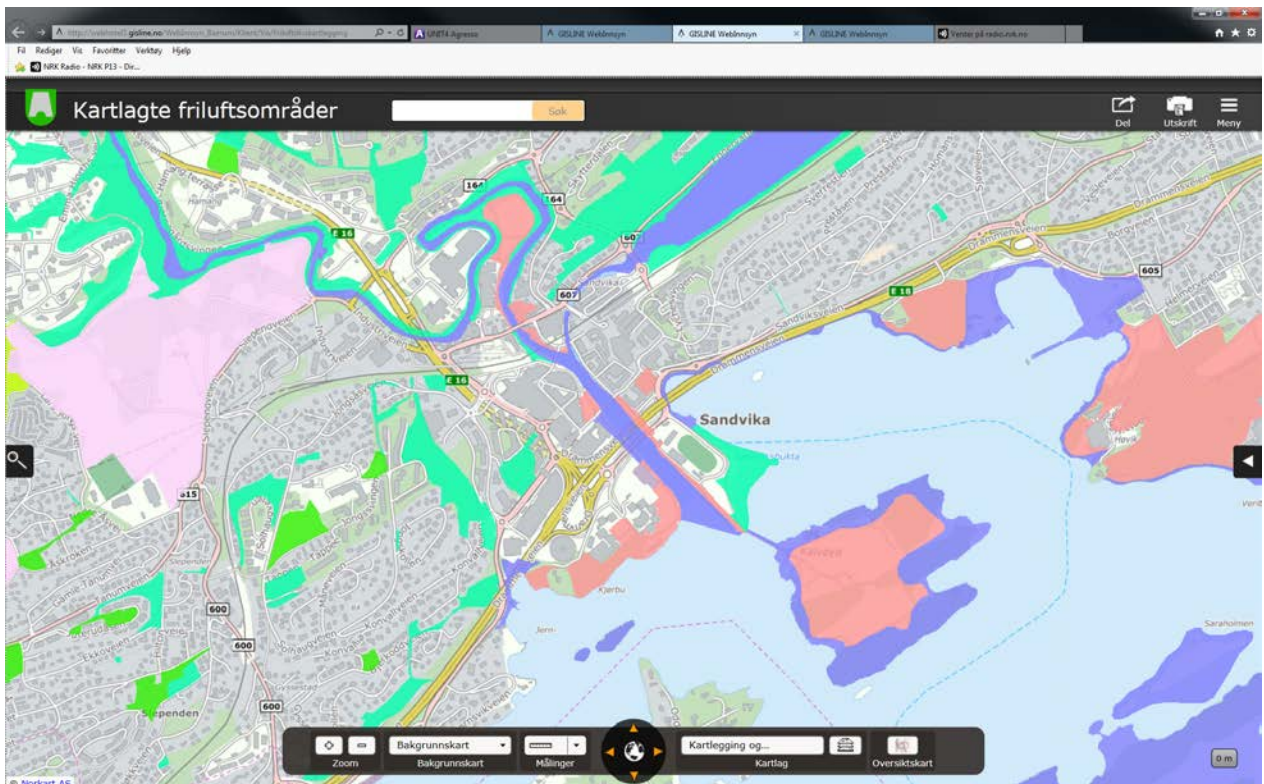
Aktivering av kartet	3
Funksjoner	3
Søk:	4
Tegnforklaring og meny	4
Bytte bakgrunnskart – zoom- utsnitt	6
Informasjon om kartobjekter	8
Aktivering av Skråfoto/gatebilder	9
Tilbakemeldinger	10

Aktivering av kartet

Klikk/gå inn på følgende lenke:

http://webhotel3.gisline.no/WebInnsyn_Baerum/Klient/Vis/Friluftslivskartlegging

Bildet som åpner seg i din nettleser skal da være dette:



Funksjoner

For å få nytte av klienten må man vite hvor man finner ulike funksjoner.

Søk:

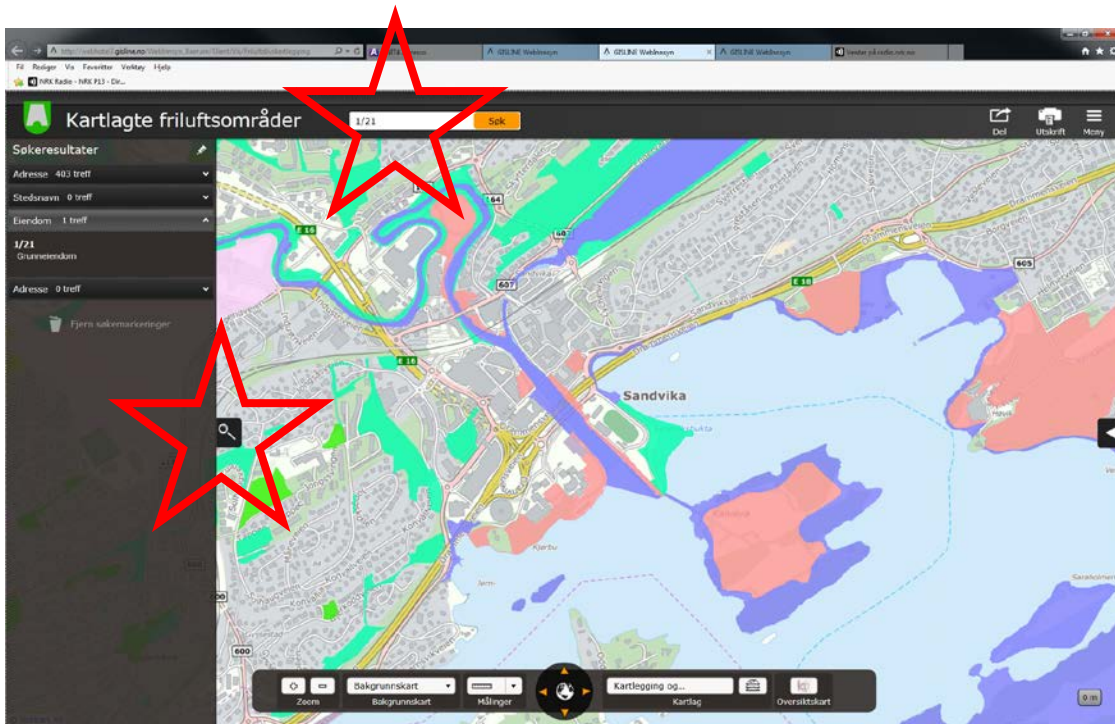
Du kan søke på:

- Adresse
- Stedsnavn
- Gårds og bruksnummer.

Søket skrives inn i søkefanen på øverste linje. Gårds/bruksnummer skrives slik: 30/16

Søkeresultatet vil vises i fanen til venstre i kartet (under forstørrelsesglasset).

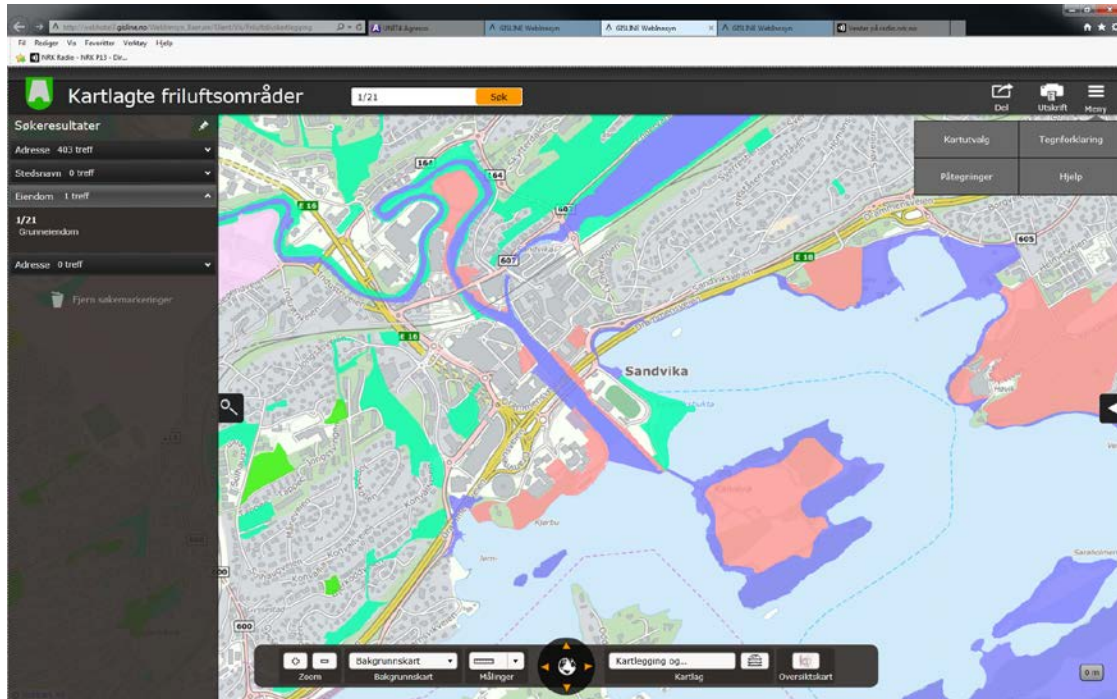
Klikk på ønsket søk/resultat for å hoppe direkte dit i kart.

**Tegnforklaring og meny**

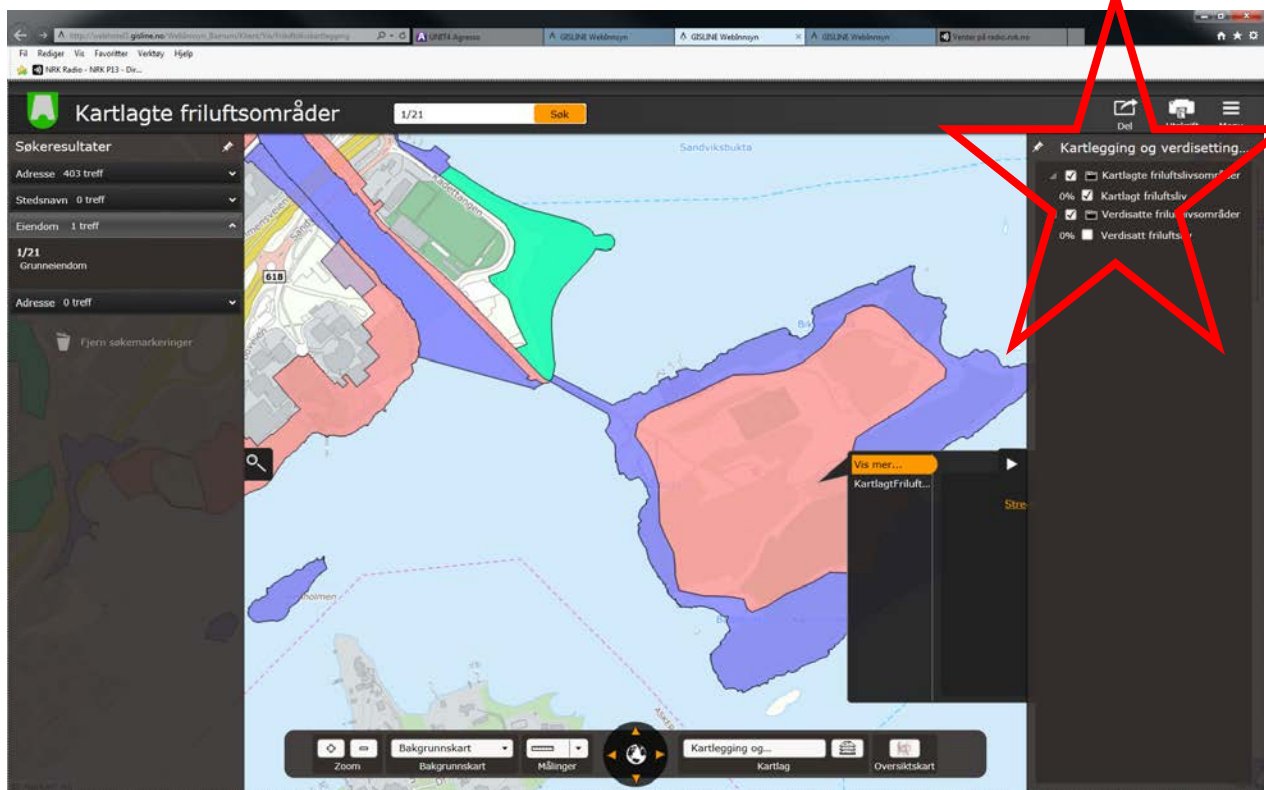
Tegnforklaring viser elementene som er i kartet. Du finner den under «meny» øverst til høyre i bildet.

Her kan du også bytte lag fra type friluftslivsområde til verdi.

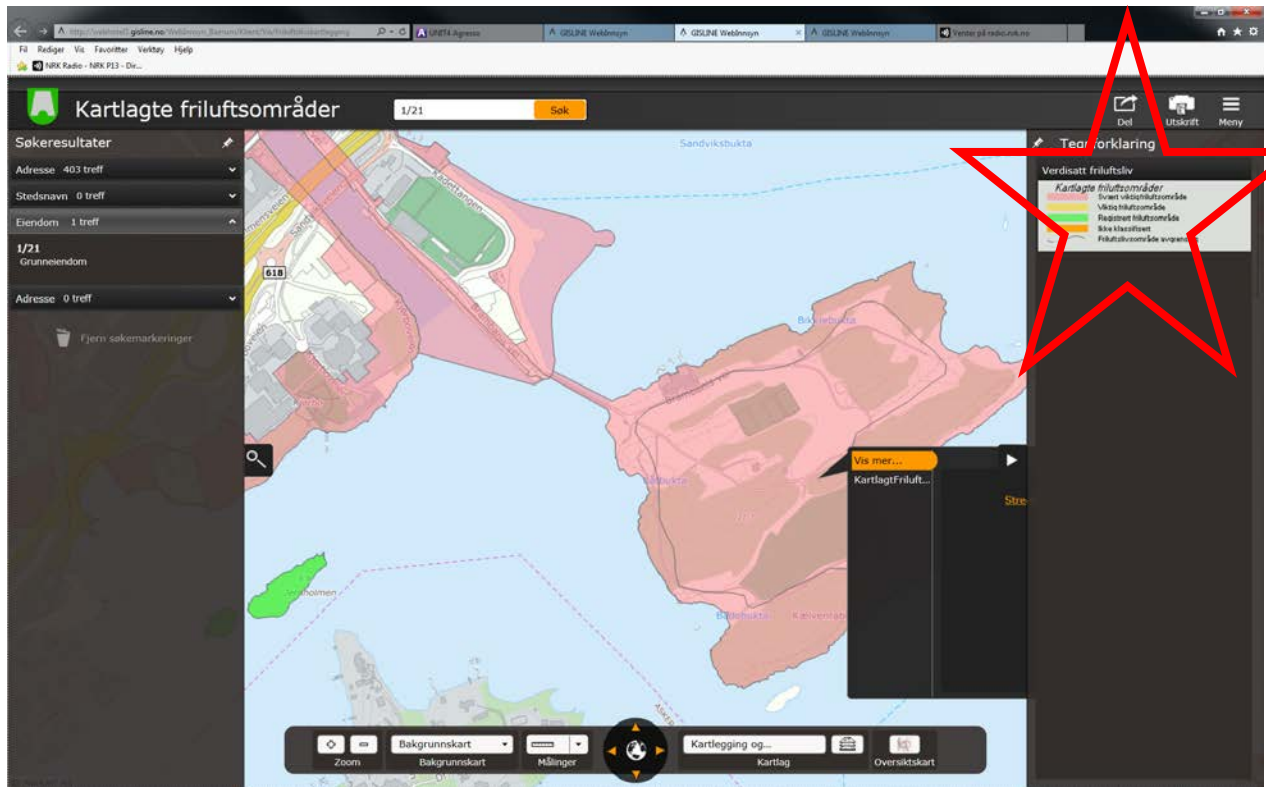




Klikk ett av menyene for Kartutvalg (for å bytte tema i kartet) eller tegnforklaring (for å se art/verdi).



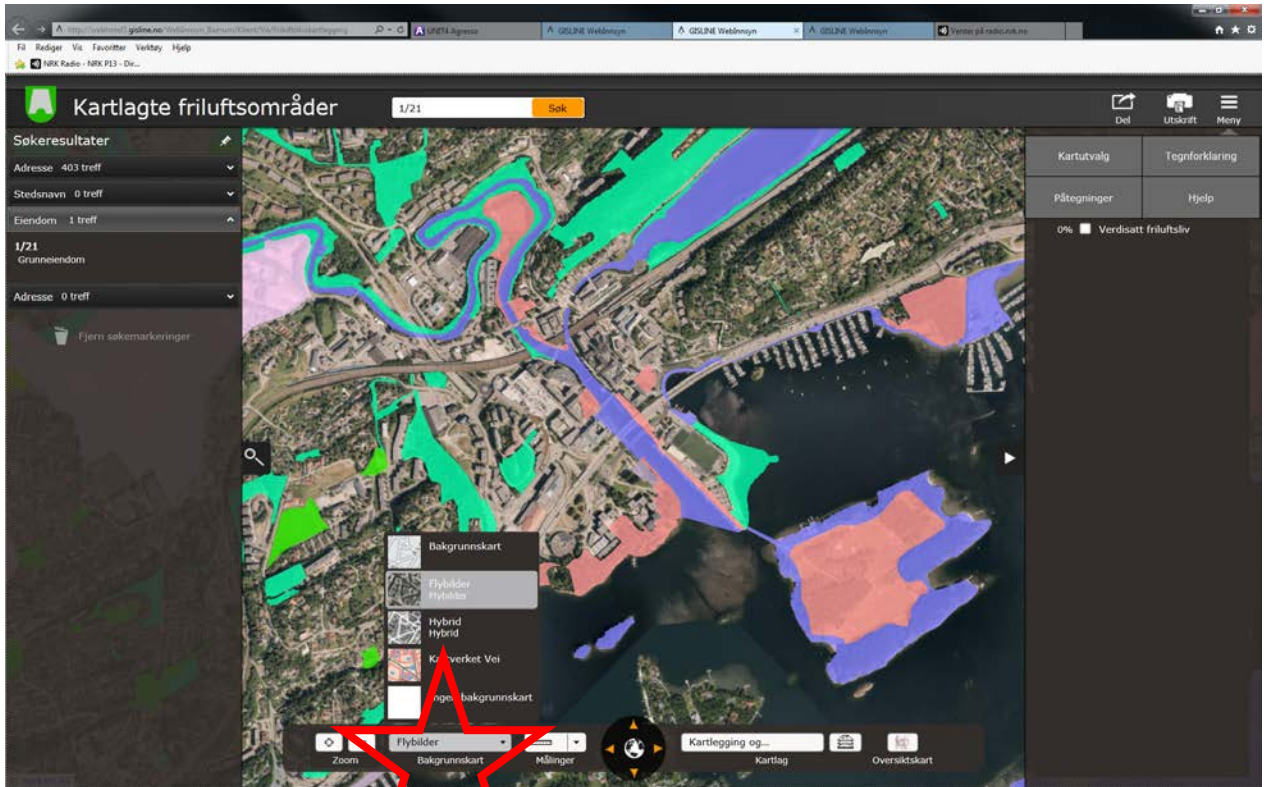
Klikket du «kartutvalg» kan du nå bytte tema fra kartlagte til verdsatte friluftslivsområder.



Kartet blir da tegnet ut i fra verdien som det er registrert oppført med. Klikket du på tegnforklaring (to bilder opp – vises enten verdiskalaen for området eller klassifikasjonen av området.

Bytte bakgrunnskart – zoom- utsnitt

Ønsker du å ha flyfoto eller hybrid som underlag for kartet – så bytter du denne på nederste meny bar.

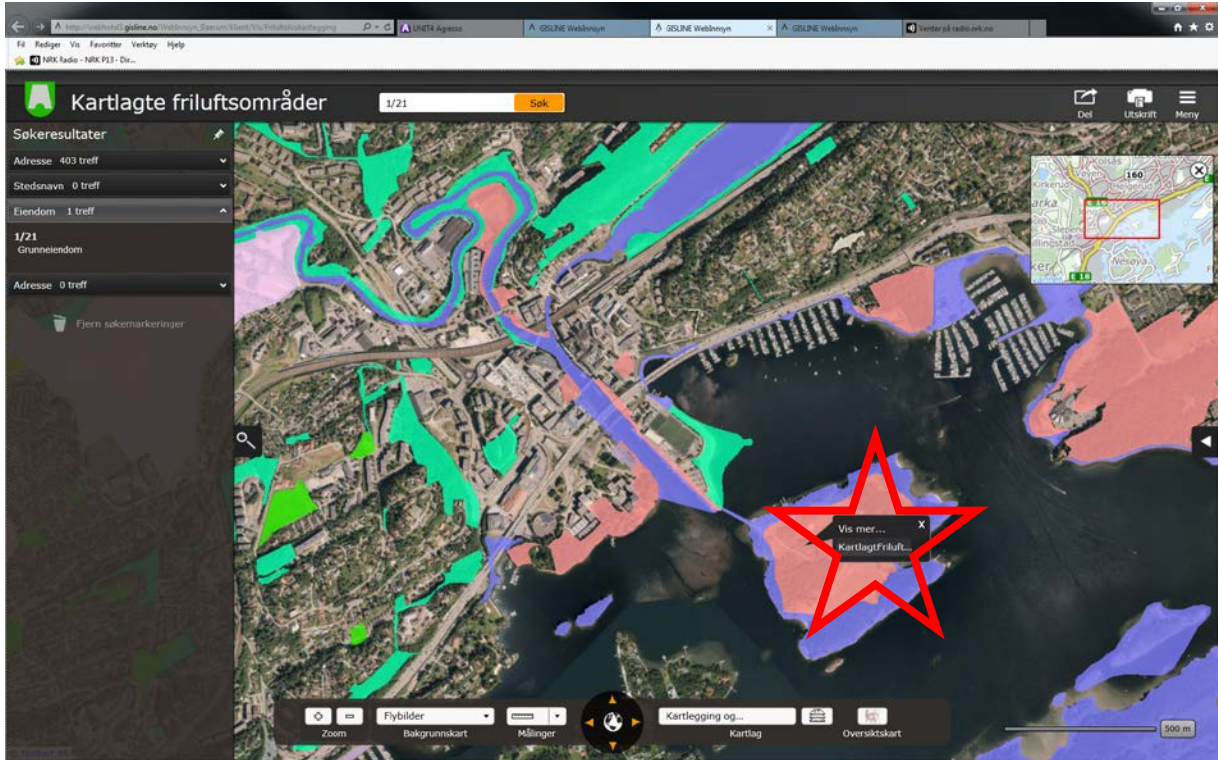


Her kan du også bruke + eller minus for ønsket zoom, gjøre målinger med linjal, flytte deg til neste utsnitt med pilstaster eller aktivere et oversiktskart (kart i kart).



Informasjon om kartobjekter

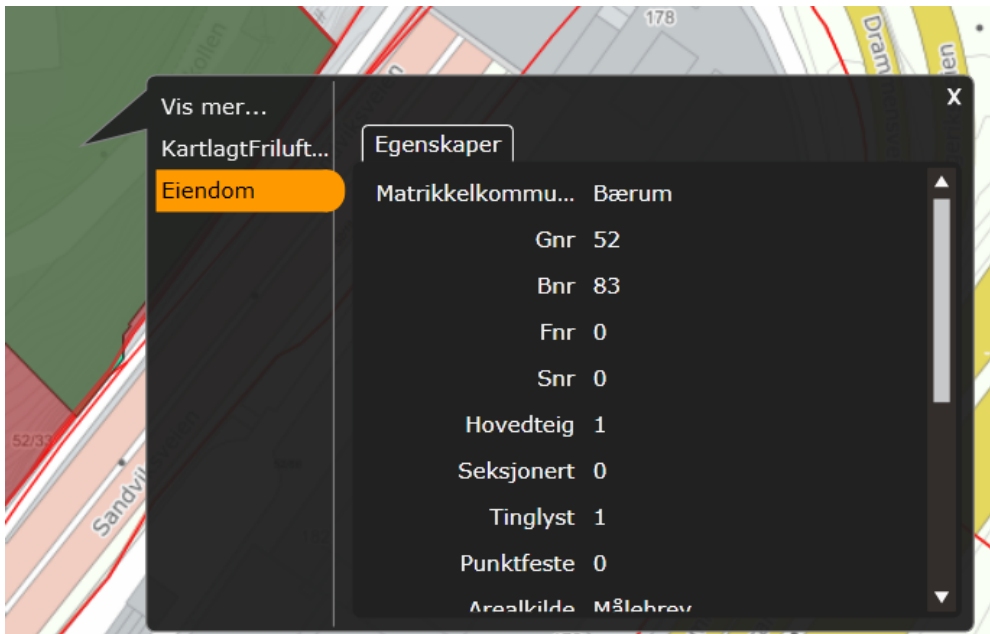
For informasjon om et objekt klikker man på objektet og merker «kartlagtfriluftslivsområde» i pekefanen som blir synlig



Info fanen blir da synlig.



For eiendomsinformasjon klikker man på tema eiendom.

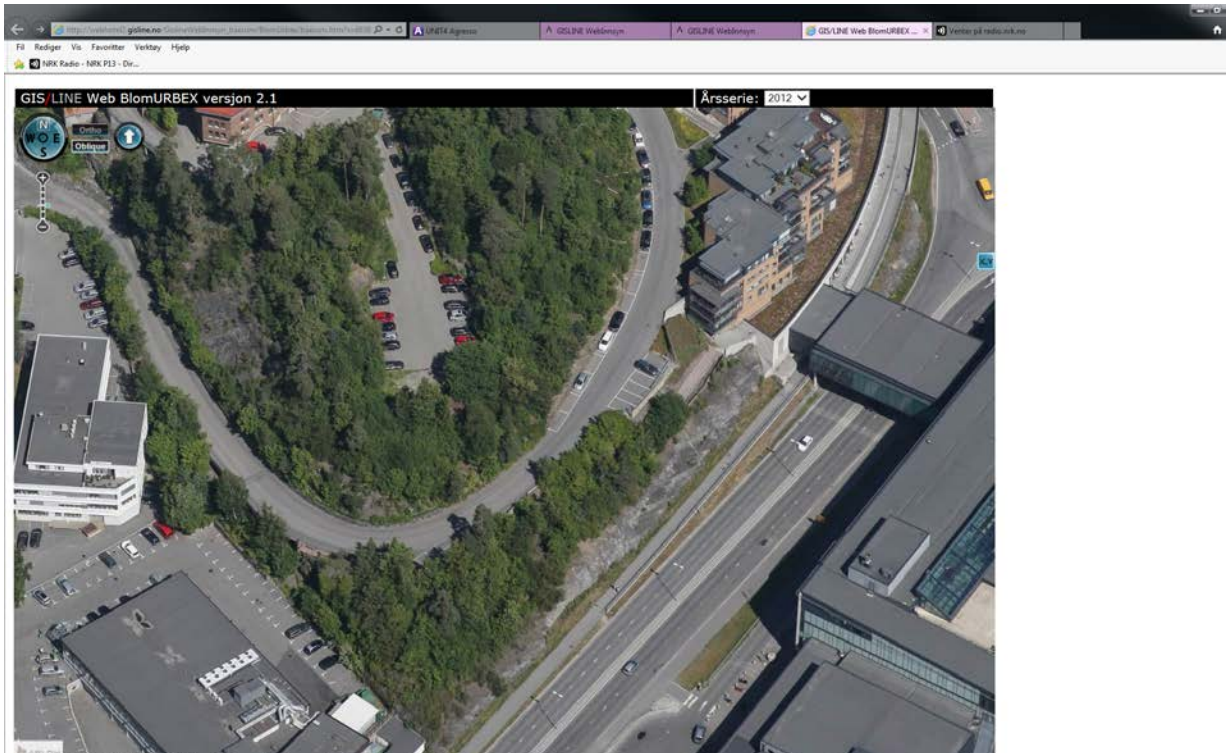


Aktivering av Skråfoto/gatebilder

Under vis mer vil man få tilgang til skråfoto og streetview/gatebilder fra google



Skråfoto og gatebildene vil da komme opp i en ekstern fane i nettleseren



Tilbakemeldinger

[NB; Tilbakemeldinger/Innspill gis med referanse til gårds og bruksnummer – evt adresse om man har denne.](#)

[Tilbakemeldingene sendes til Postmottak@baerum.kommune.no](mailto:Postmottak@baerum.kommune.no) , merket saksnr. **16/29861**

Spørsmål i forbindelse med kart og kartgrunnlag kan rettes til Bjørn Christian Edvardsen / Bjorn.edvardsen@baerum.kommune.no

Du er da klar til å surfe rundt i kartet og sjekke aktuelle områder sin klassifisering og verdisetting.

- Lykke til -

