



# Medvirkning (vannforskriften)

## Public information and consultation

Member States shall

encourage the active involvement of all interested parties,

in particular in the production, review and updating of the river basin management plans.

## §27 (offentlig deltakelse og informasjon)

Vannregionmyndigheten skal i samarbeid med vannregionutvalget

tilrettelegge for at alle interesserte gis anledning til å delta aktivt i gjennomføringen av denne forskriften

og særlig ved utarbeidelse, revisjon og oppdatering av forvaltningsplaner og tiltaksprogrammer.

# Vassdragsforvaltning

## Vannforvaltning

- manøvering
- utslippskontroll
- vannuttak
- biologisk overvåking
- flomforebygging

## Kantsoneforvaltning

- vegetasjonsbeltet
- offentlig friarealer
- turveitraséer
- kulturminner
- fritidsarena

## Urbane trusler

- naboer
- byutvikling
- ferdsel

# Hvert vassdrag sin forvaltningsstrategi !

Fordi ...

- vassdrag er ulike
- ... og behøver ulike strategier
- lokal kjennskap tar tid å skaffe
- alle kan skaffe seg allmenn vassdragskunnskap

og istedenfor å ...

- ignorere særegenhet
- arbeide etter innkomne meldinger
- bytte ut forvaltere for ofte
- tro publikumet er kunnskapsløst



# Handler lokalt, henter ideer globalt

- I Norge
  - elver med store pengeverdier
  - strategi legges mellom etater
  - tiltak etter offentlig budsjett
- I utlandet
  - elever med sosial- og naturverdier
  - strategi legges i åpne utvalg
  - frivillige bidrar med midler

# Små, bynære elver og bekker

- ofte sidebekker
- som er tilnærmet intakte
  - med sammenhengende naturlige kantsoner
- som krysser eller utgjør administrasjonsgrenser
- som har en lokal vennegruppe
  - som kan mye
  - ønsker å bidra til utvikling/forvaltning

# To forvaltningsmodeller

- Merri Creek,  
Melbourne, Victoria,  
Australia
- Friends of Merri  
Creek  
[www.friendsofmerricreek.org.au](http://www.friendsofmerricreek.org.au)
- Merri Creek  
Management  
Committee  
[www.mcmc.org.au](http://www.mcmc.org.au)
- Wissahickon Creek,  
Philadelphia,  
Pennsylvania, USA
- Friends of the  
Wissahickon  
[www.fow.org](http://www.fow.org)





# Merri Creek, Victoria, Australia

Sideelv til Yarra Yarra = *storelv*.

Wurundjeri navn:

‘Merri Merri’ = *veldig steinete*

6 kommuner: 4 urbane  
2 landlige

1989, sterkt forurenset fra  
industri

2012, nasjonalt anerkjent for  
vellykket rehabilitering av  
vassdraget og kantsonene

60 km





# Friends of Merri Creek

Stiftet 1988

ca. 1000 medlemmer

Kontingent: kr 100

Budsjett: ca. kkr 600  
kkr 450

prosjektmidler

kkr 50 donasjoner

Medlemsblad (4 / år)

## Driver med

- Studier, utredninger, utgivelser
  - natur
  - lokalhistorie
  - førhistorie
- Dugnader
  - Beplantning
  - rydding
  - stianlegg
  - skolekontakt
  - offentlige høringer

# Merri Creek Management Committee

«*Forvaltningsnemnd*»

Leder

2 nestledere: (1 kommunal,  
1 *Friends of Merri Creek*,  
(FoMC)

Sekretær fra kommune (omg.)

Kasserer fra FoMC

---

1 styremedlem fra hver  
kommune (enten fra etat eller  
et bystyremedlem): 6 stk

5 styremedlemmer fra FoMC

1 styremedlem fra andre  
miljøorganisasjoner

## Staben

- 18 årsverk
  - 3,5 ledelse + admin
  - 13 parkmessig arbeid
    - 4 prosjektansatt
  - 1,5 vannteknisk arbeid

## Budsjett

- kr 9 millioner
  - Mkr 4 kommunal
  - Mkr 1 delstatlig/nasjonal
  - Mkr 4 prosjektmidler



1982



Before: the Eastern Freeway spanning the banks of the Murr in 1982.

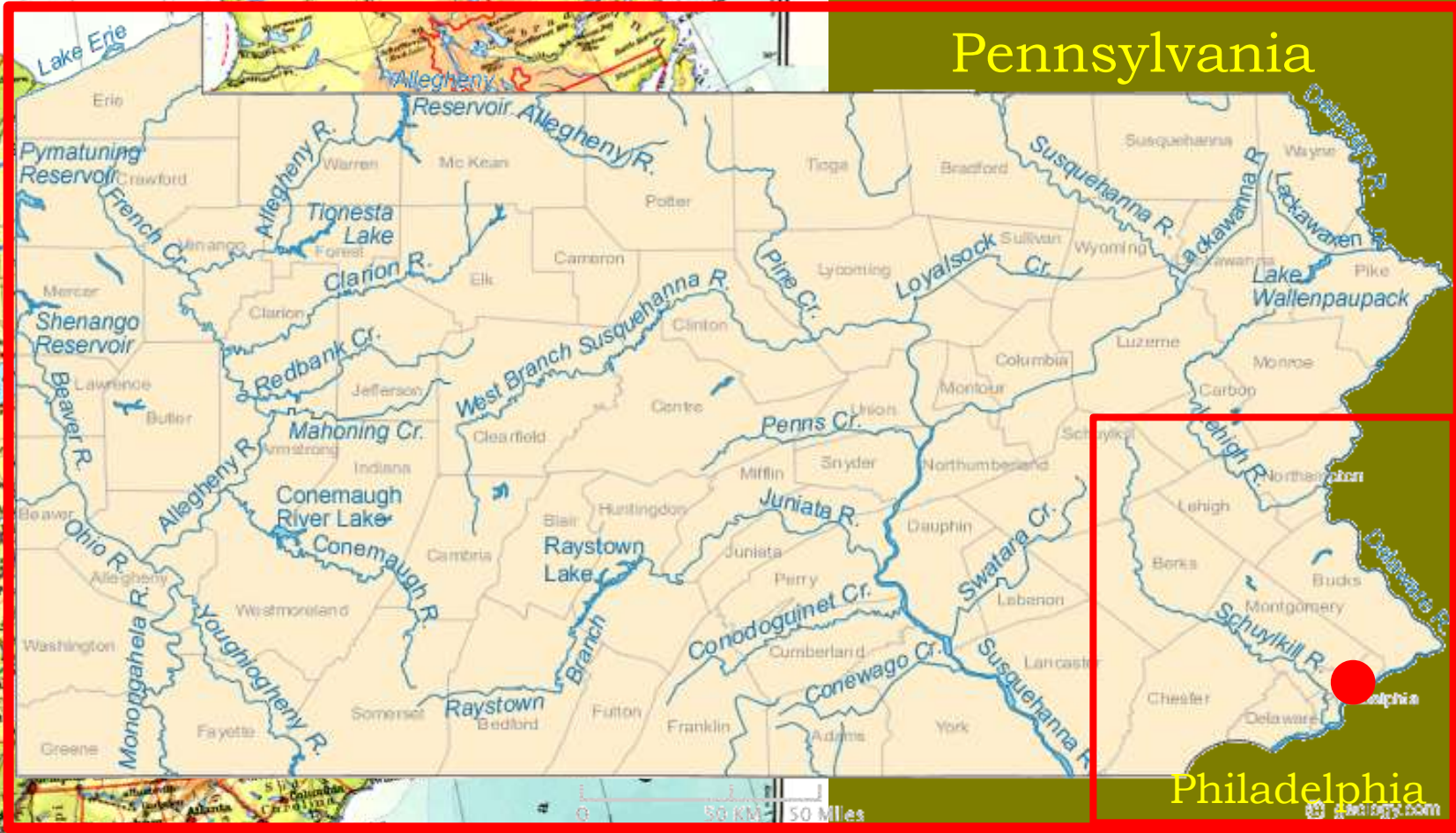
2015



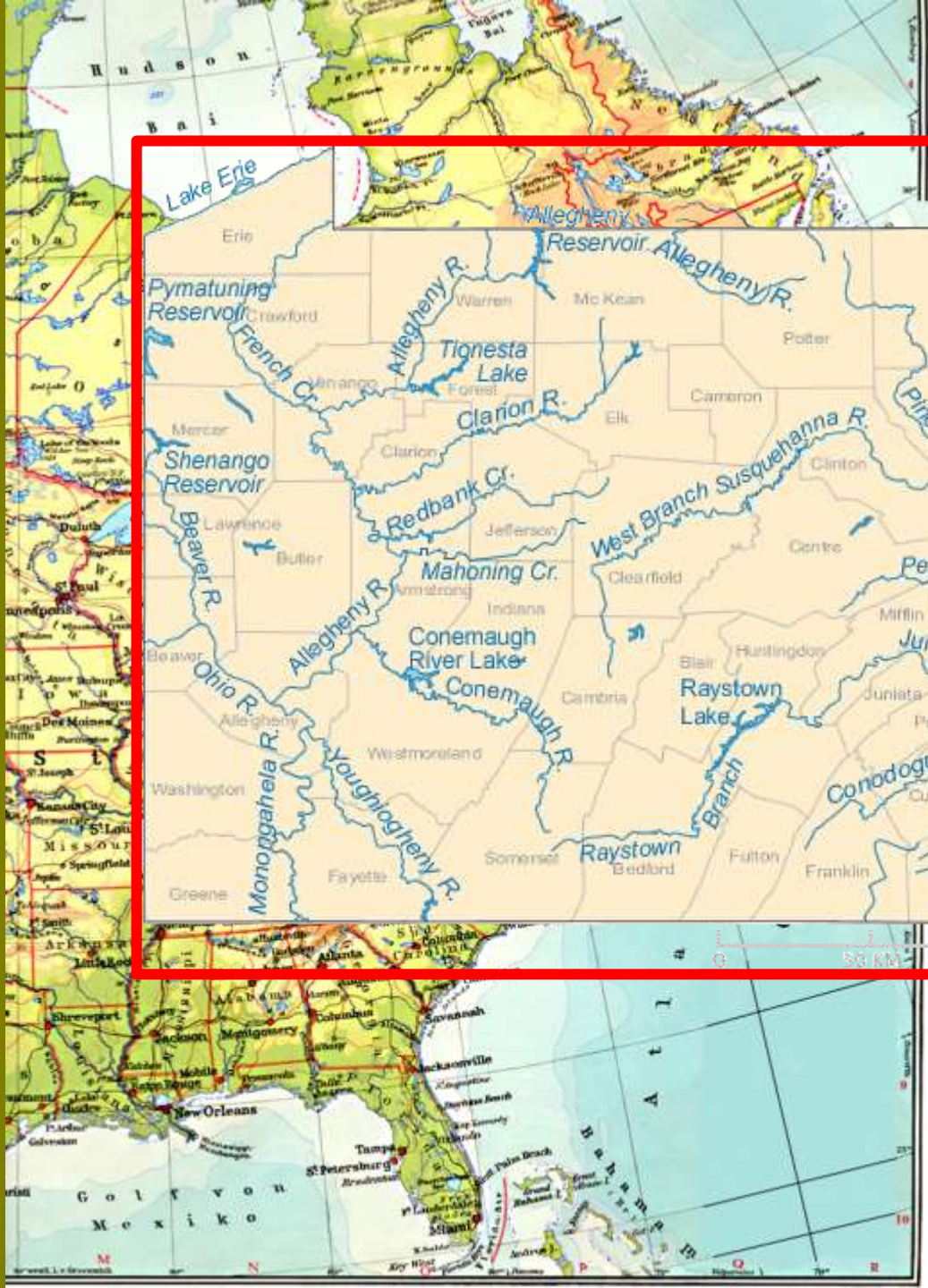
After: the same view in 2015.



# Pennsylvania



# Philadelphia



# Wissahickon Creek, Pennsylvania, USA

Sideelv til Skuylkill,  
Philadelphias storelv  
Lepane navn:  
'Wiessahitkonk' = *gul bekk*

37 km lang, 170 km<sup>2</sup>  
2 counties: 1 urban  
1 landlig

Historie fra 1694  
1964, vernet

# Schuylkill-vassdraget







## Wissahickon Creek



# Friends of Wissahickon

Stiftet 1924

Ca. 1600 medlemmer

Kontingent: kr 170-8500  
(6 medlemsklasser)

Budsjett: ca. Mkr 10,2

- Mkr 9,3 prosjektmidler

- Mkr 0,9 fra medlemmer

Fast stab: 12

Tett samarbeid med  
Philadelphias park- og  
friluftsetat

Driver med

- dugnader
  - beplantning
  - rydding
  - stianlegg
- storprosjekter
- skolekontakt
- offentlige høringer
- turguiding
- forelesningsserier
- medlemsblad (4/år)

# Hva må til ...

- for at offentlige etater skal inngå forpliktende samarbeid med ideelle organisasjoner?
- for å gi ei elv en uhildet advokat i forvaltningssaker?
- for å gi Vannressurslovens verneparagrafer «tenner»?
- for å enes om en helhetlig forvaltningsstrategi for hvert vassdrag?



