

Miljøprosjekt Øverlandselva

Miljøregistrering
(med deler av Seterbekken og Østernbekken)

Av Terje Bøhler
Bærum Elveforum
på oppdrag for Bærum Kommune



Miljøprosjekt Øverlandselva

Miljøregistrering



for



BÆRUM
ELVEFORUM

for



BÆRUM
KOMMUNE

TERJE BØHLER
BÆRUM ELVEFORUM
ELVEFORUMMØTE 9/5-2019

Registrering av miljømessige AVVIK

A-AVVIK (uakseptabelt)

- Rør ut i elv
- Inngrep i kantsone og grønnstruktur
- Lett adkomst med bil
- Henlagte masser (0-20m)
- P-plass (0-20m)
- Asfaltflater (0-20m)
- Annet uakseptabelt

B-AVVIK (uønsket)

- Hageavfall (0-10m)
- Manglende vegetasjon (10-20m)
- Bygg < 30m (byggegrense)
- Svartelister (0-20m)
- Sjøppel & skrot
- Annet til ulempe

Tidligere rapporter 2015-2017



Miljøprosjekt Isielva

Miljøregistrering



Miljøprosjekt Lomma

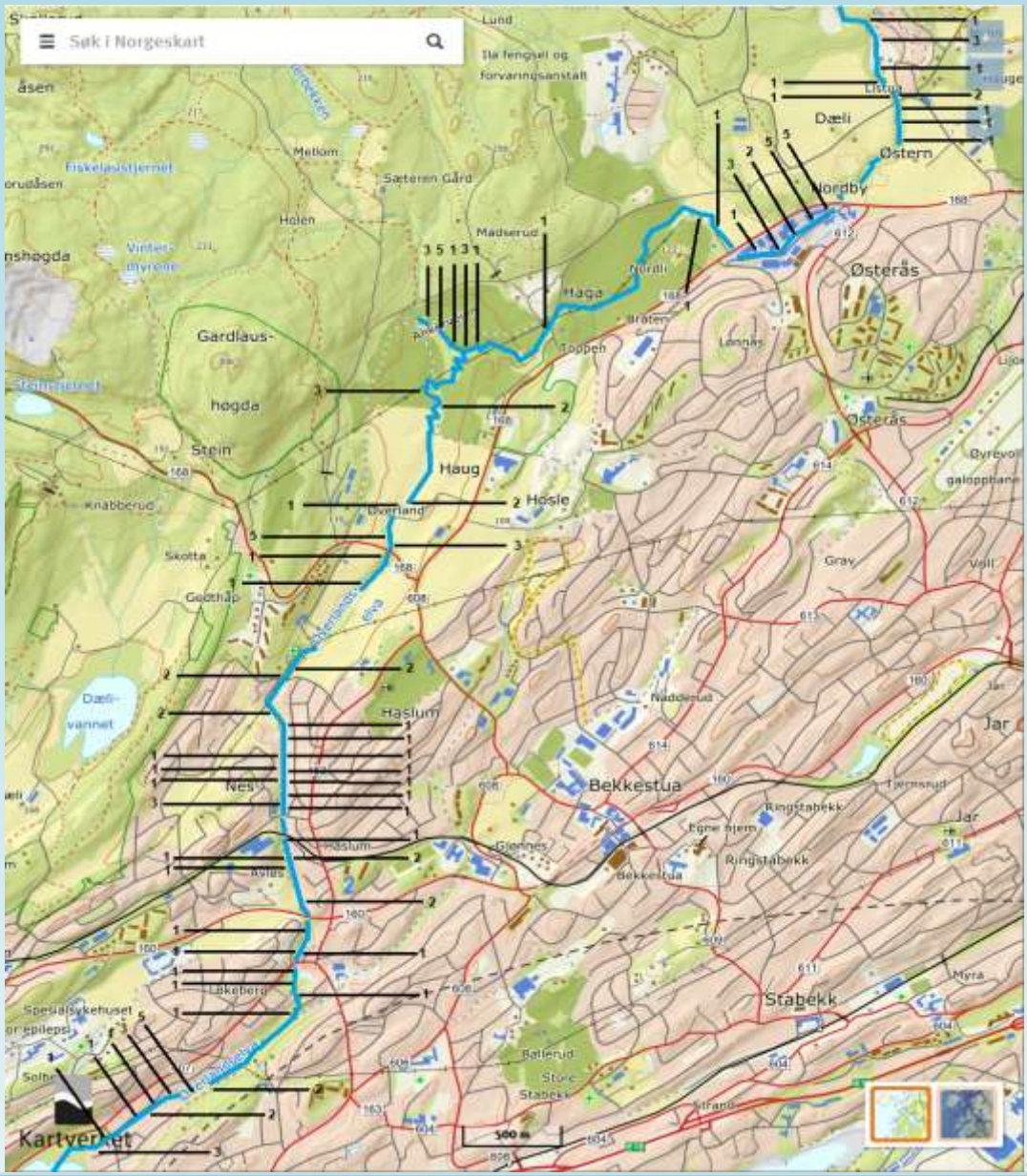
Miljøregistrering



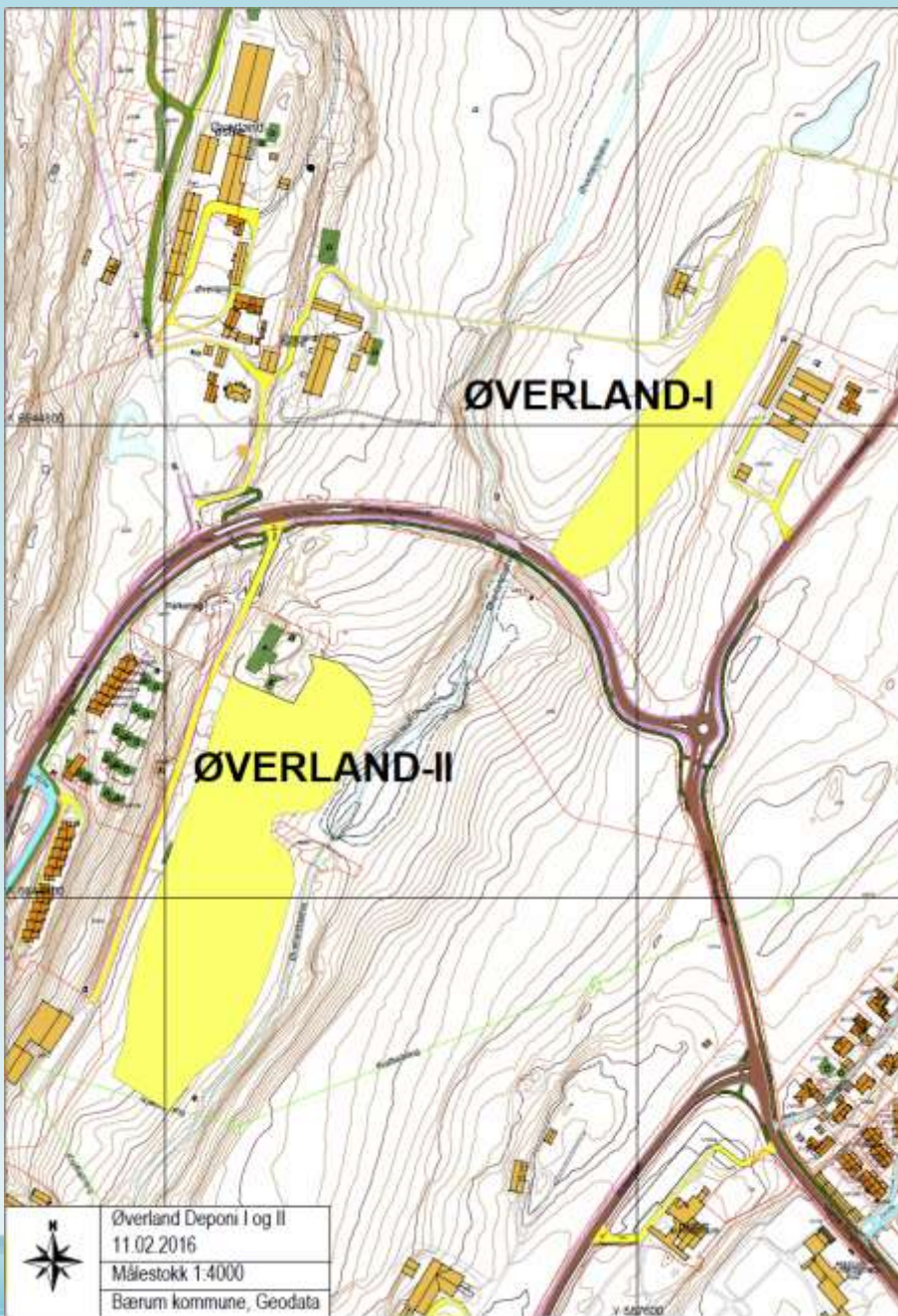
Miljøprosjekt Sandvikselva

Miljøregistrering





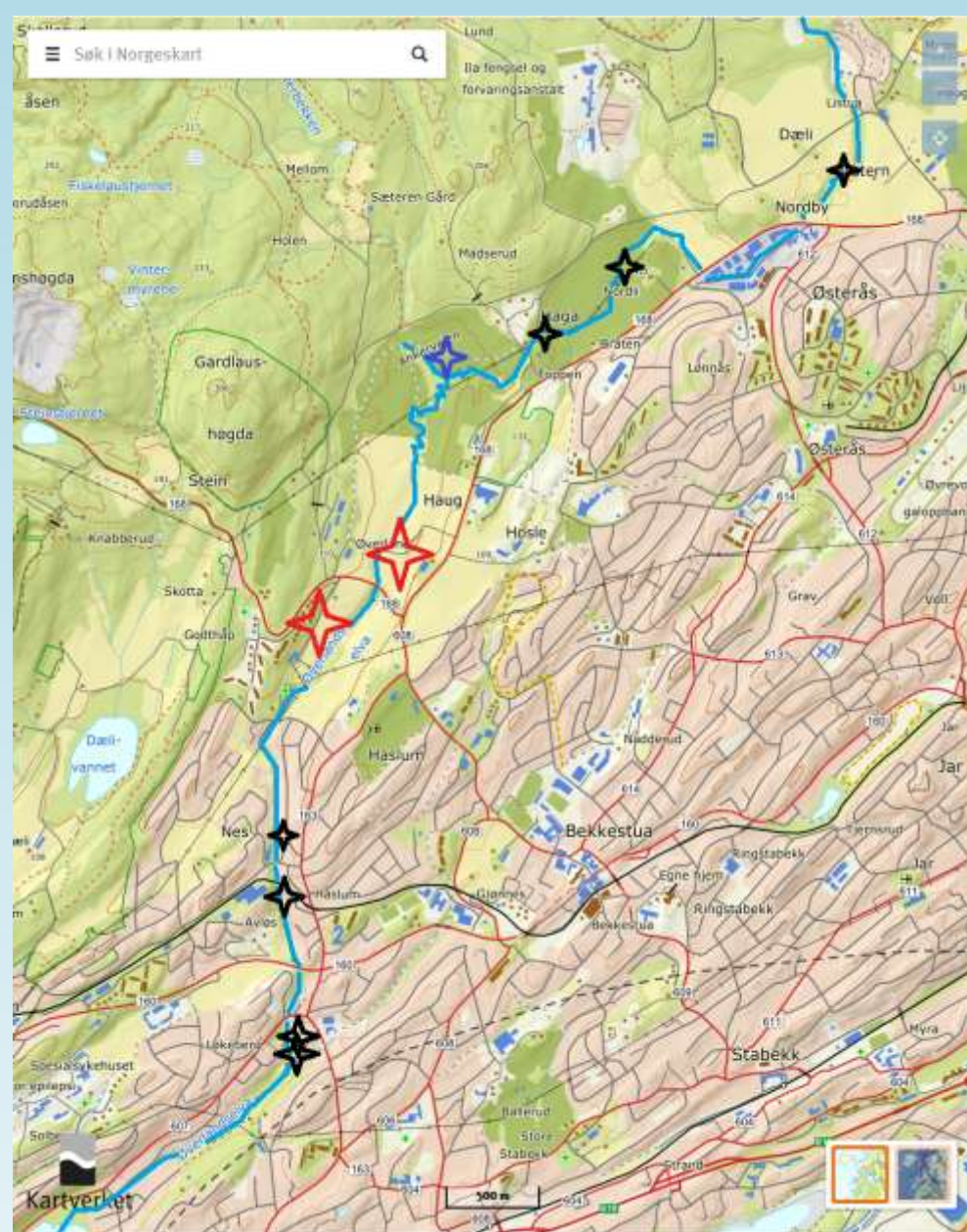
Oversiktskart Rør ut i elva



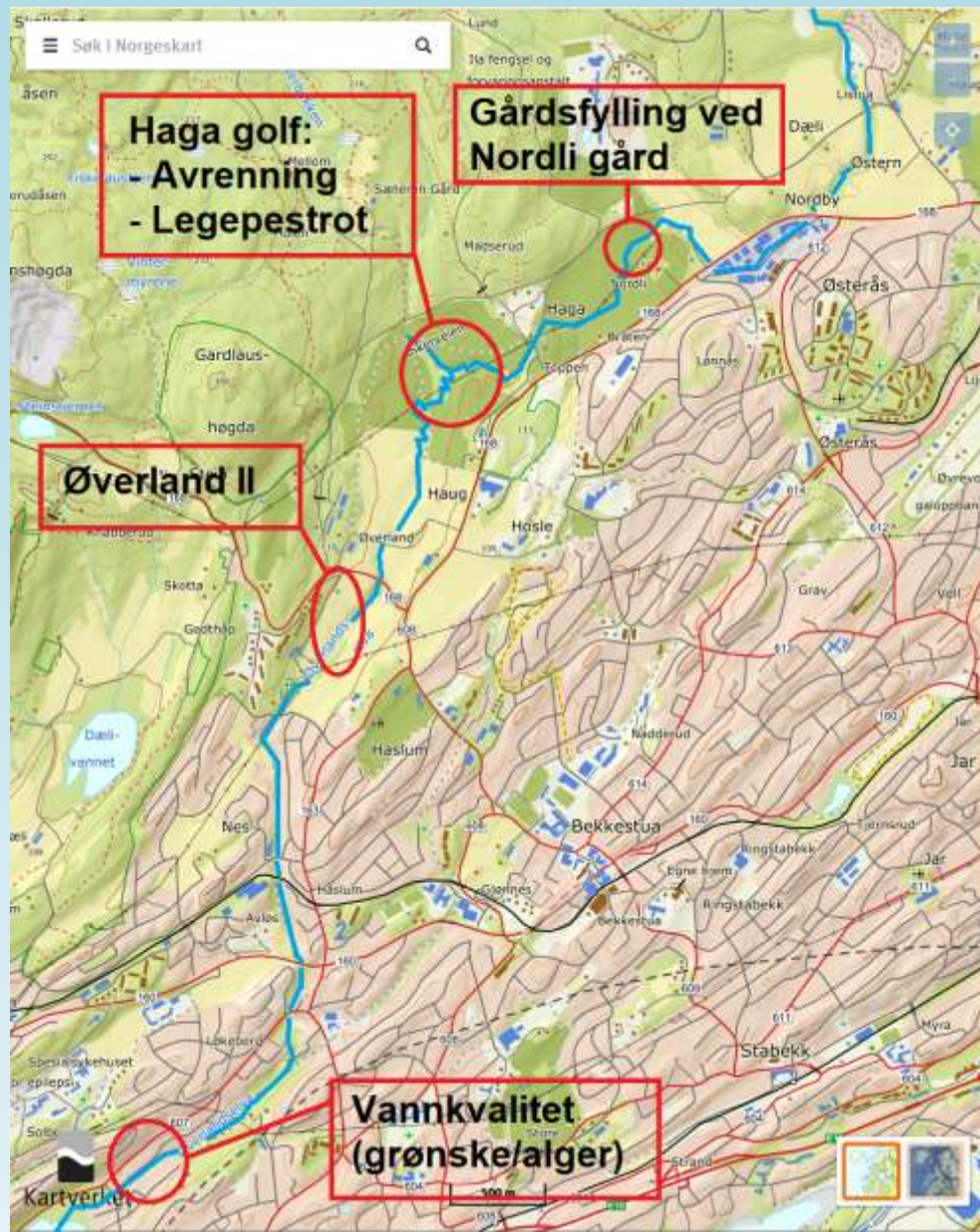
Kommunale fyllinger:

Øverland I (1960-1963)

Øverland II (1963-1967)



Oversiktskart Fyllinger



Spesiell fokus



Reise medstrøms Fossum



Reise medstrøms
Nord for Grini
næringspark



Reise medstrøms
Grini næringspark



Reise medstrøms Haga golf (I)



Reise medstrøms
Haga golf (II)
Sumpskogen



Reise medstrøms Øverlandsjordene



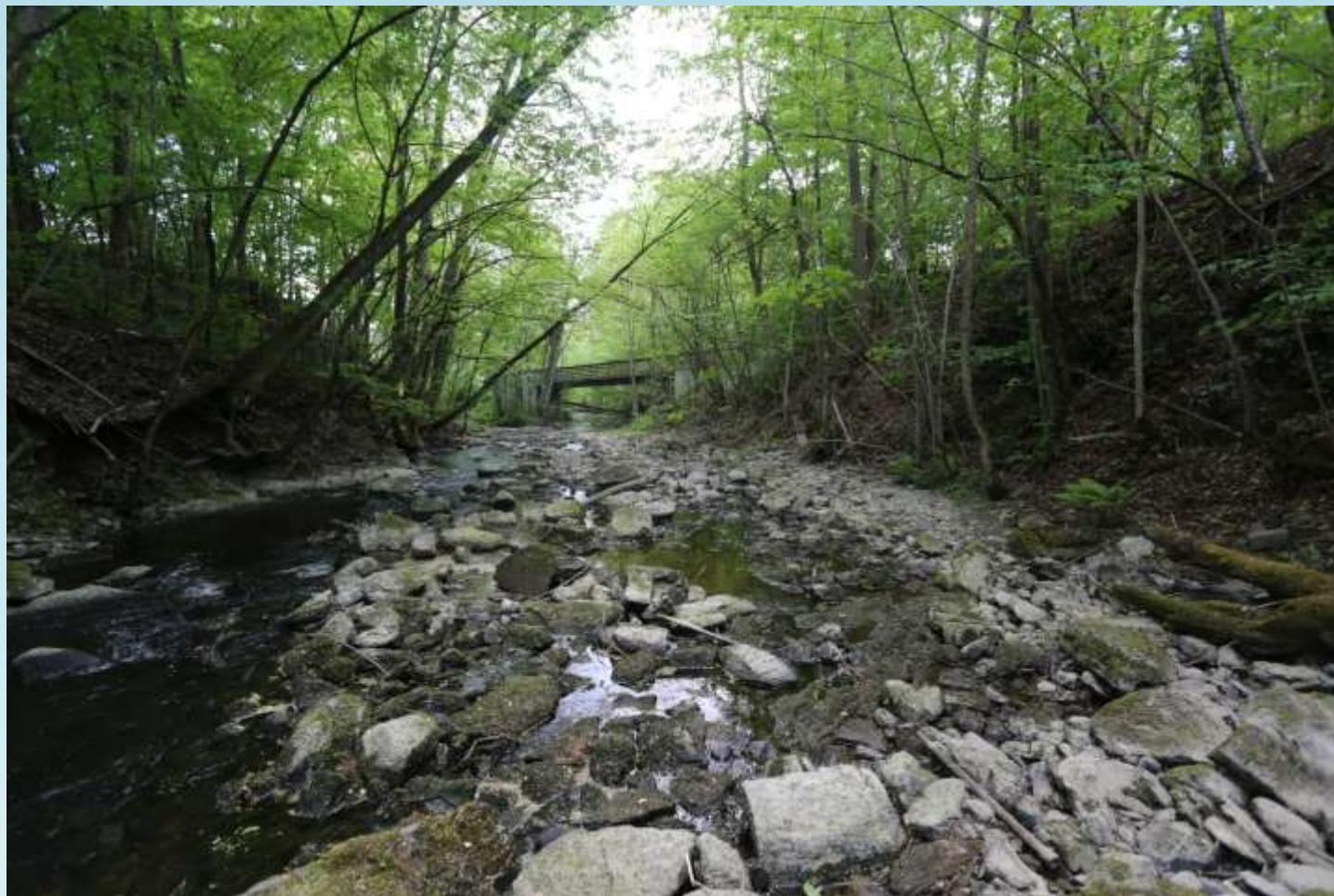
Reise medstrøms
Gamle Øverland bru



Reise medstrøms Vestliveien (I)



Reise medstrøms Vestliveien (II)



Reise medstrøms
Haslum, Nesveien



Reise medstrøms
Presteveien (nord)



Reise medstrøms Presteveien



Reise medstrøms Kloppa (I)



Reise medstrøms Kloppa (II)



Reise medstrøms Bekkeveien



Reise medstrøms Engervannet



Miljøprosjekt Øverlandselva

Miljøregistrering



for



BÆRUM
ELVEFORUM

for



BÆRUM
KOMMUNE

Spesiell fokus



Spesiell fokus

Gårdsfylling
Nordli gård



Spesiell fokus

Gårdsfylling
Nordli gård



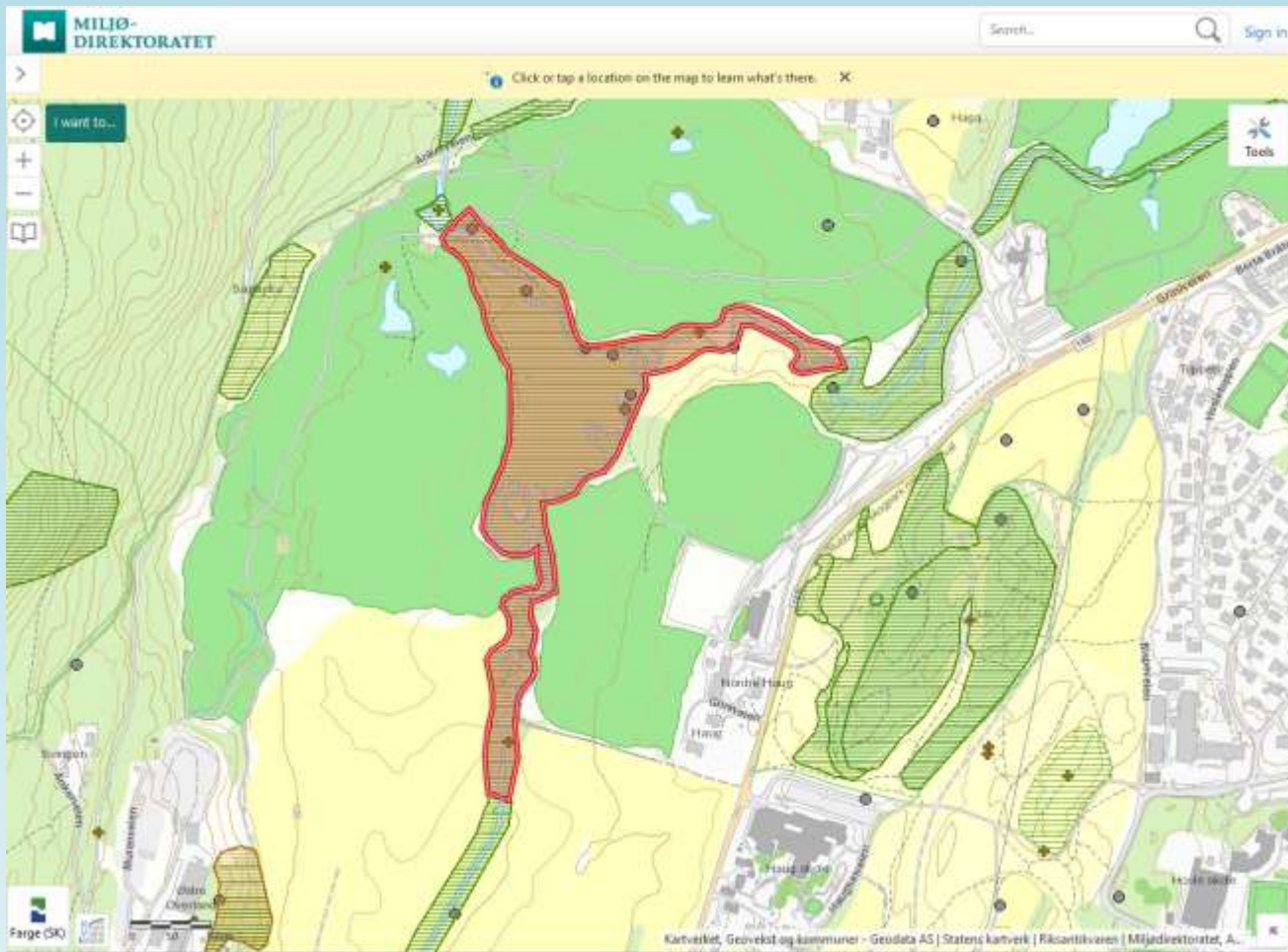
Spesiell fokus

Gårdsfylling
Nordli gård



Spesiell fokus

Gårdsfylling
Nordli gård



Spesiell fokus

Haga golf

Sumpskogen, A-VERDI i naturbase, avrenning, rød- og svartelistearter, vannforbruk



Spesiell fokus

Haga golf
Avrenning



Spesiell fokus

Haga golf
Avrenning



Spesiell fokus

Haga golf
Avrenning



Spesiell fokus

Haga golf

Svartelisteart (legepestrot)
truer en av Bærums
ansvarsarter (blærestarr)



Spesiell fokus

Haga golf

Svartelisteart (legepestrot)
truer en av Bærums
ansvarsarter (blærestarr)



Spesiell fokus

Haga golf

Svartelisteart (legepestrot)
truer en av Bærums
ansvarsarter (blærestarr)



Spesiell fokus

Haga golf

Svartelisteart (legepestrot)
truer en av Bærums
ansvarsarter (blærestarr)



Spesiell fokus

Haga golf

Vannforbruk?



Spesiell fokus

Øverland II



Spesiell fokus

Øverland II



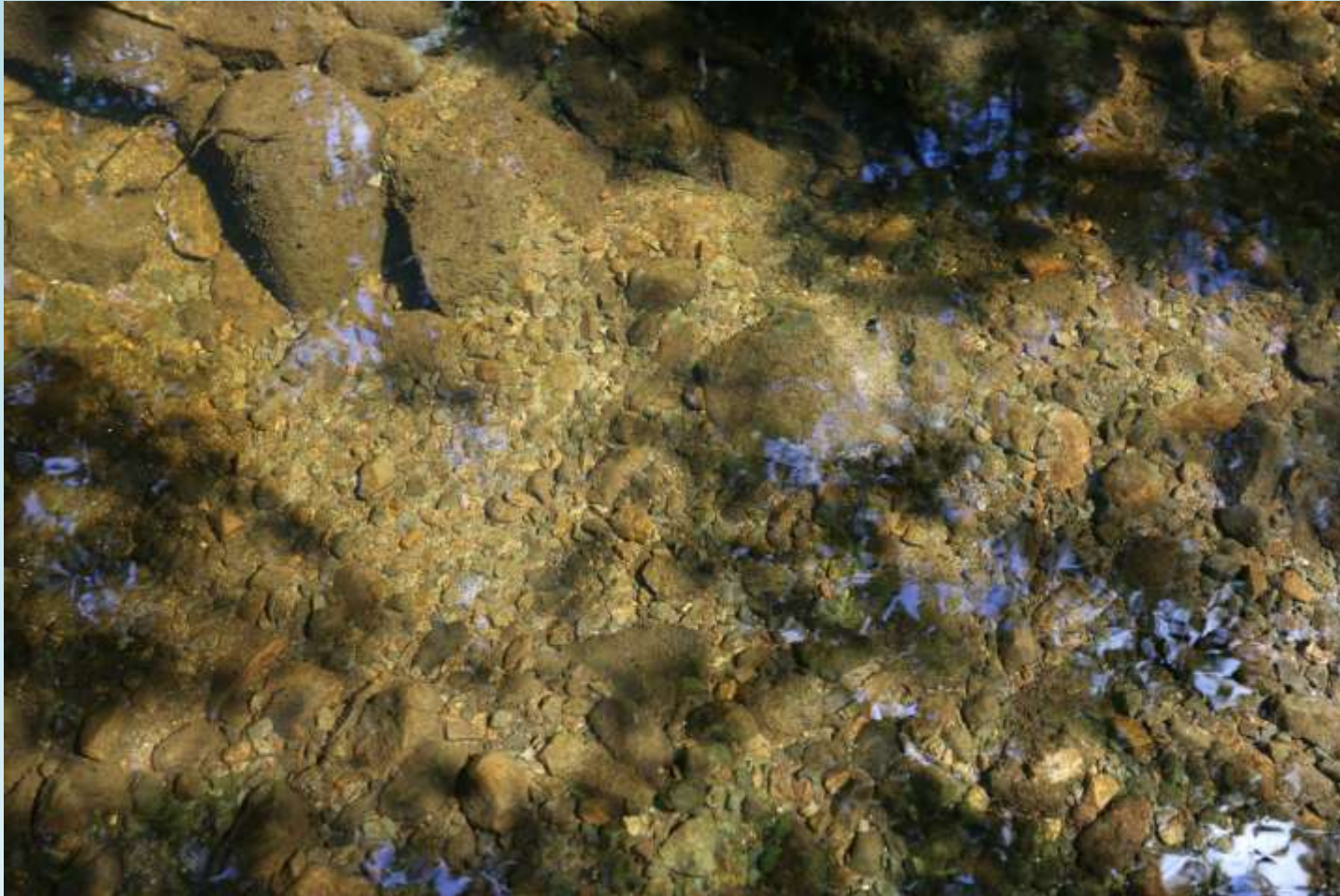
Spesiell fokus

Øverland II



Spesiell fokus

Øverland II



Spesiell fokus

Vannkvalitet/grønske
Fossum 2/6-2018



Spesiell fokus

Vannkvalitet/grønske

Grini næringspark 2/6-2018



Spesiell fokus

Vannkvalitet/grønske
Åsterud 2/6-2018



Spesiell fokus

Vannkvalitet/grønske
Presteveien 2/6-2018



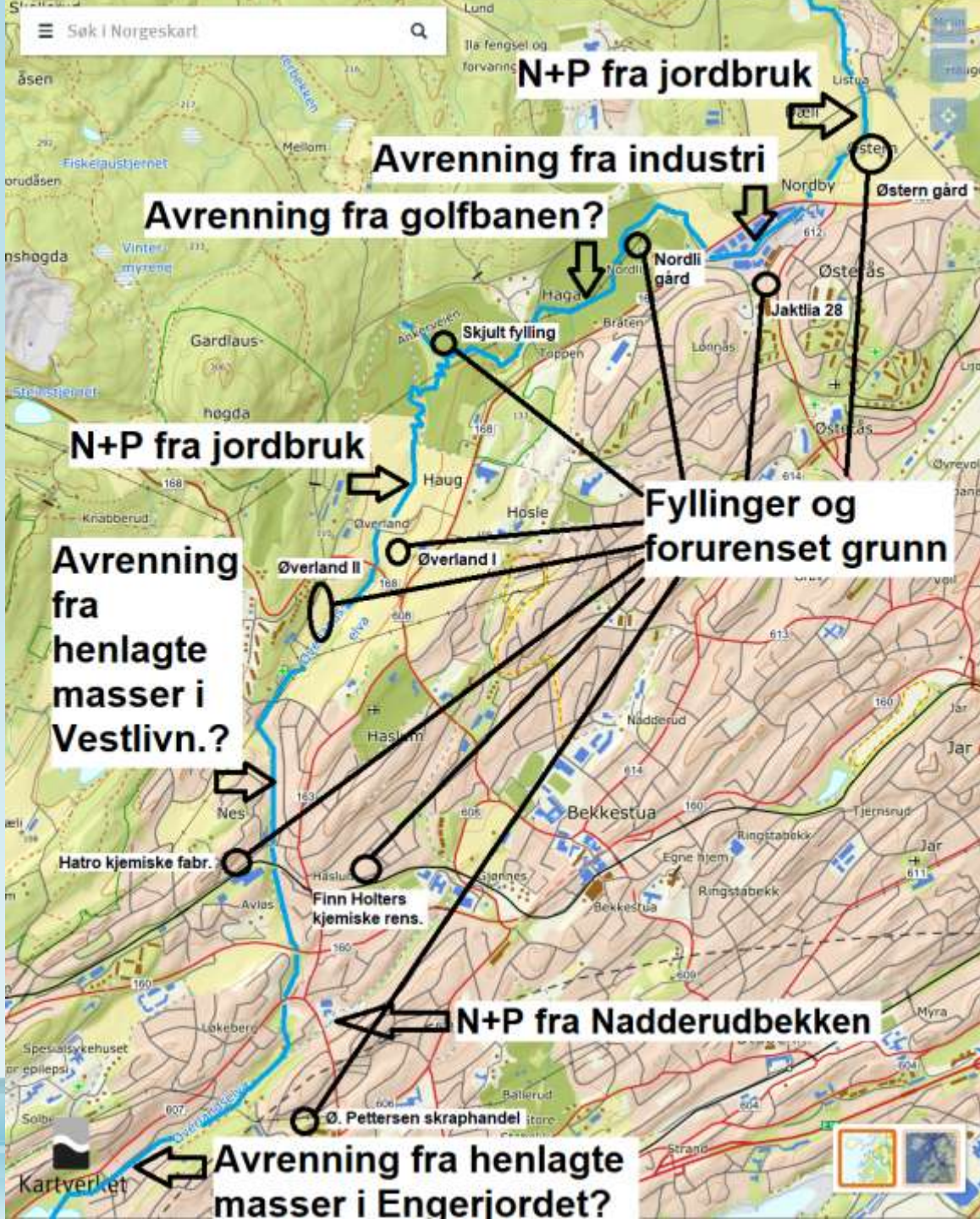
Spesiell fokus

Vannkvalitet/grønske
Bekkeveien 2/6-2018



Spesiell fokus

Vannkvalitet/grønske
Bekkeveien 2/6-2018



Totalbelastning

Vannkvalitet = moderat

Hva må gjøres ...

... for å hindre fremtidig ødeleggelse?



- Strengere håndheving av byggeforbudssone (30m) langs elver og bekker.
- Rasing av kantsone og utfylling mot elv er det som ødelegger elvemiljøene i Bærum.
- Bærum kommunes administrasjon må praktisere en streng linje for å få gjennomslag for etablering av enkle, smale stier for publikum på privat grunn langs våre elver og bekker.

Hva må gjøres ...

... for å sikre eksisterende områder?



- Etablere smale («en-i-bredden»), enkle, ikke-tilrettelagte turstier langs vassdragene våre så publikum får eierskap til områdene og vil passe på.
- Oppfordre og oppmuntre (gi økonomiske tilskudd til) frivillige organisasjoner til å drive slike prosjekter videre.
- Store friområder og nærturområder ligger ubrukt i byggesonen nær våre elver. Bedre folkehelse og trivsel.

Takk for meg ...