



BÆRUM
KOMMUNE

Utforming av nye Høvik

Områdeutvikling, Kristin S. Utne og Kirsti S. Burheim, 10.4.2019

Sammen skaper vi fremtiden

MANGFOLD - RAUSHET - BÆREKRAFT

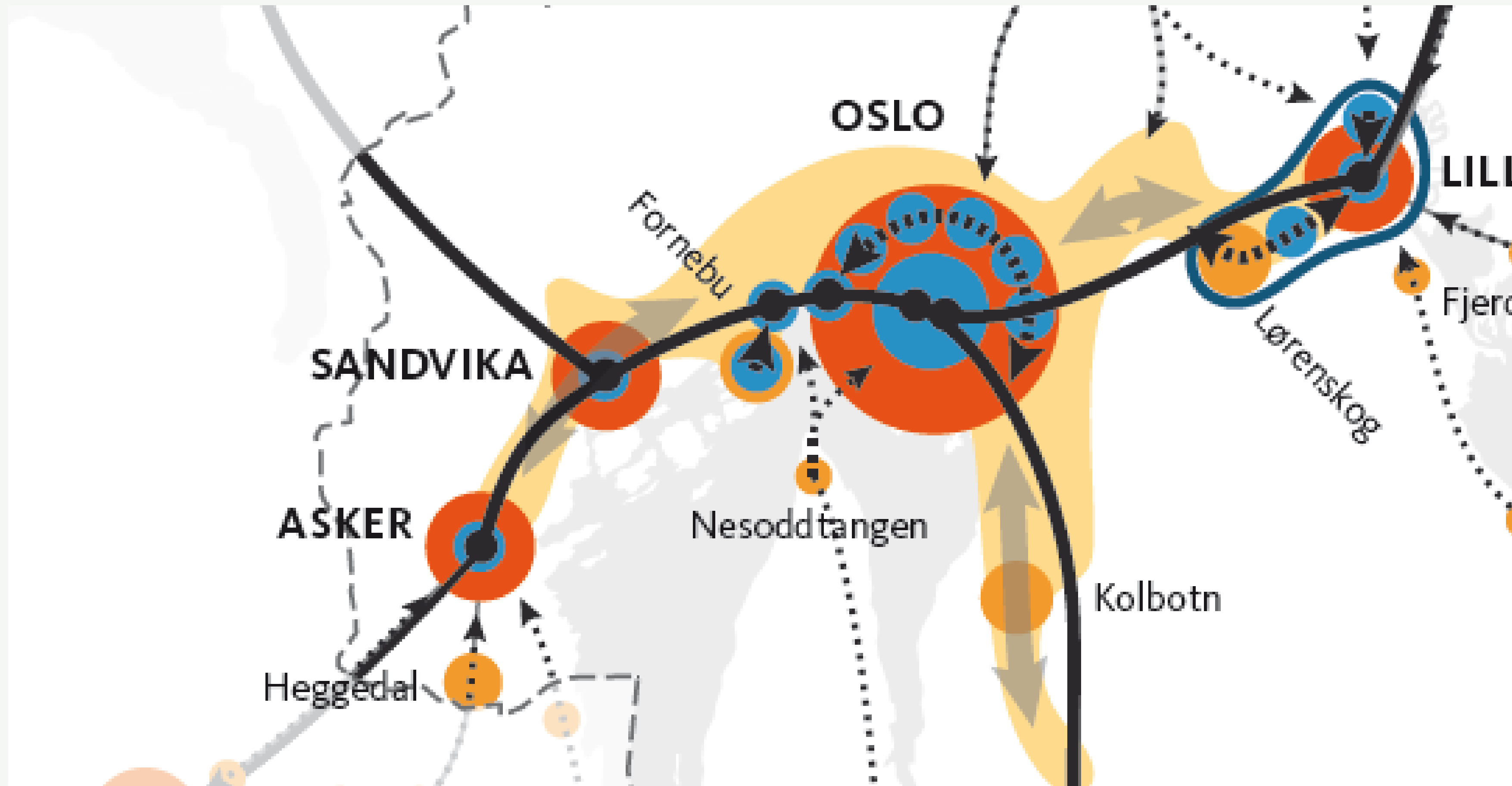


Agenda

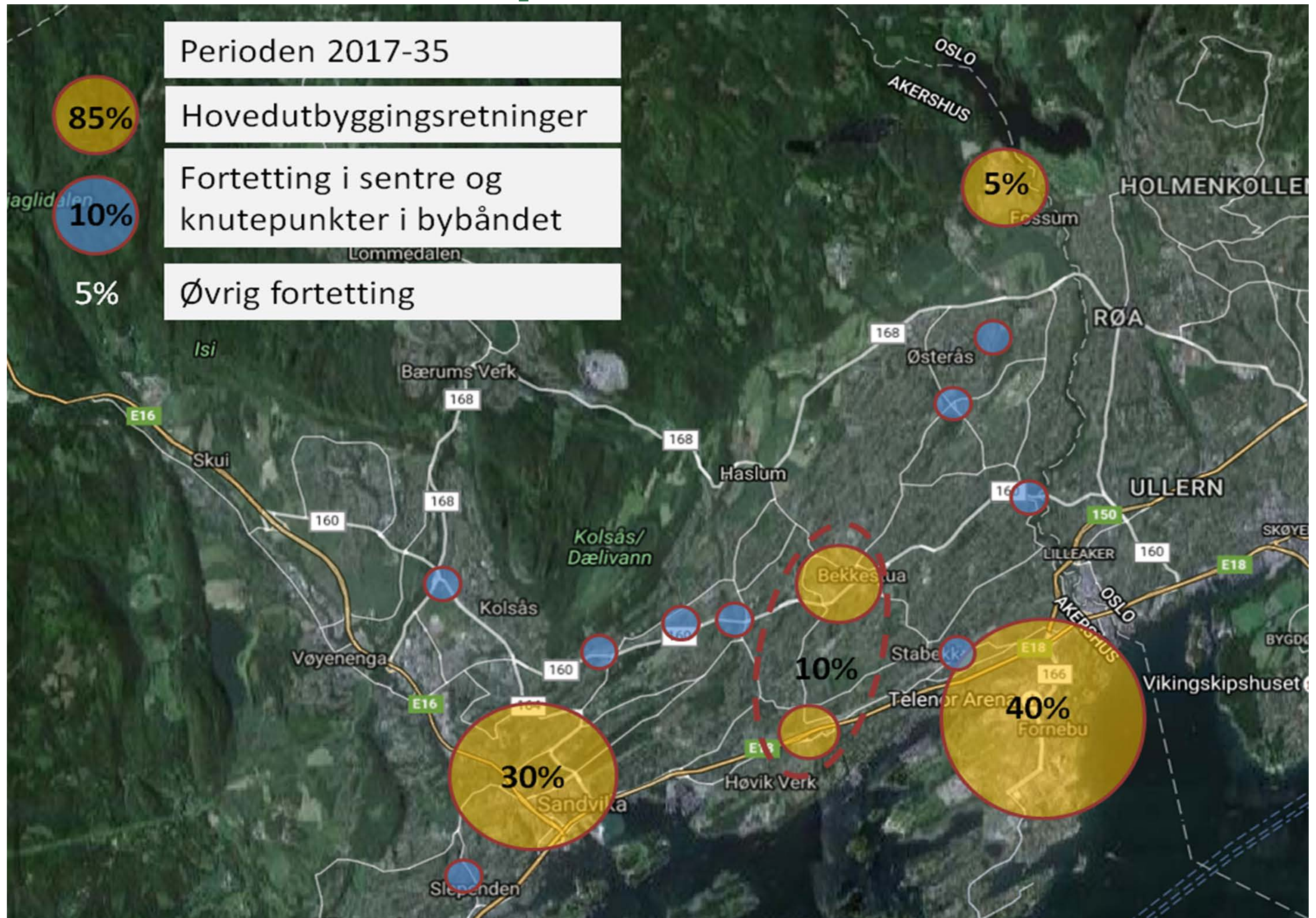
- ▶ Rammer for planlegging av Høvik
- ▶ Proses for mulighetsstudie Høvik
- ▶ Videre arbeid

Overordnede føringer

Regional plan for areal og transport



Kommuneplanens arealdel

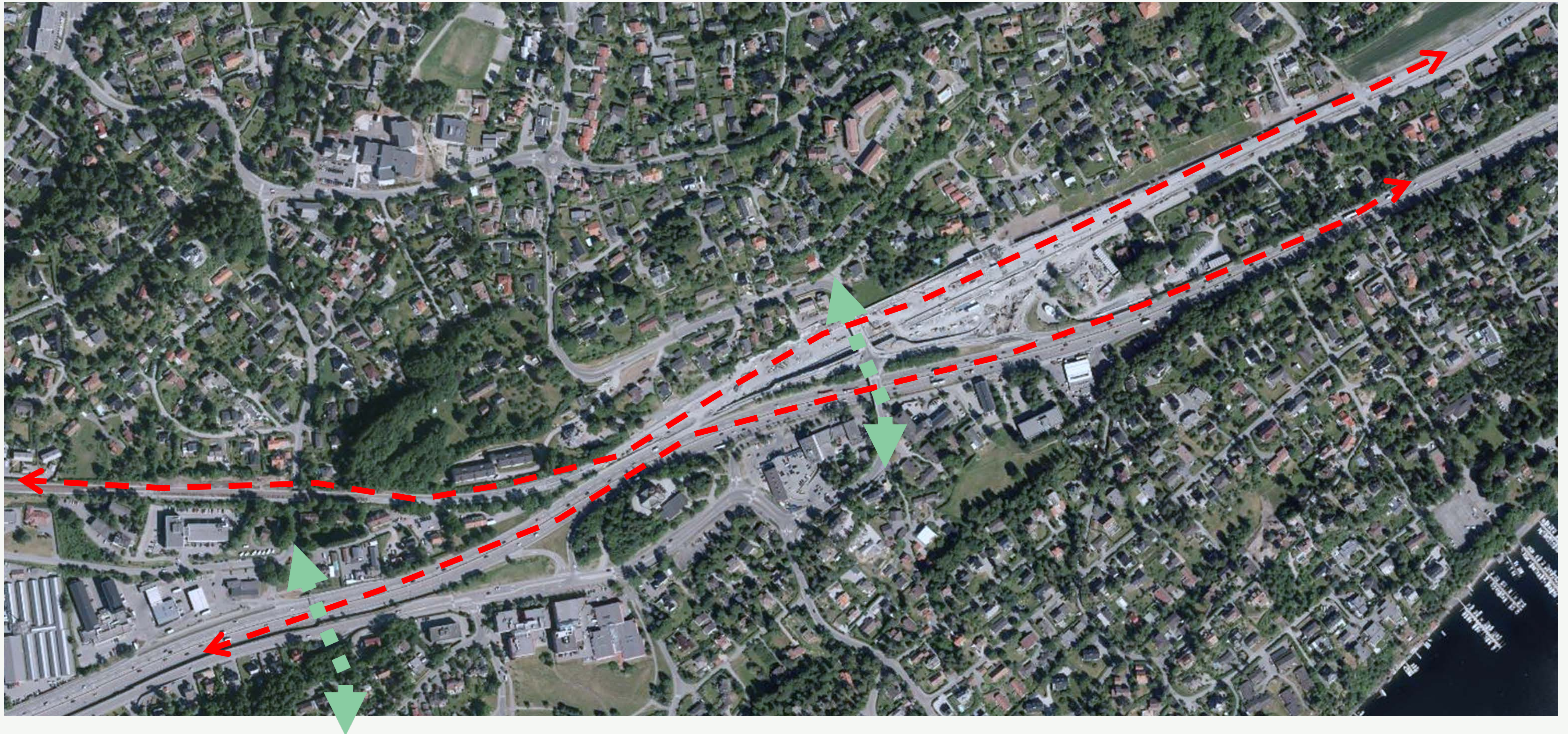


Kommuneplanens arealdel



Høvik i dag

Bilbasert og store barrierer



Status E18 i Bærum

- ▶ Kommunedelplan Lysaker – Slependen, juni 2014
- ▶ Reguleringsplan Lysaker – Ramstadssletta, mai 2017.
- ▶ Reguleringsbestemmelse med forbehold om optimalisering på Høvik:

§2.15 Planoptimalisering Strand – Høvik

Planen skal optimaliseres på strekningen Strand – Høvik for å få til bedre stedstilpasning av løsningene knyttet til lokalveg/bussvei/sykkelveg som kan bygge ned barrierevirkninger, sikre bedre vilkår for fotgjengere og utnytte potensialet for byutvikling, samtidig som buss og sykkel sikres god fremkommelighet gjennom området.

Regulert løsning

Kart



Dagens løsning og regulert løsning

Snitt



Regulert løsning

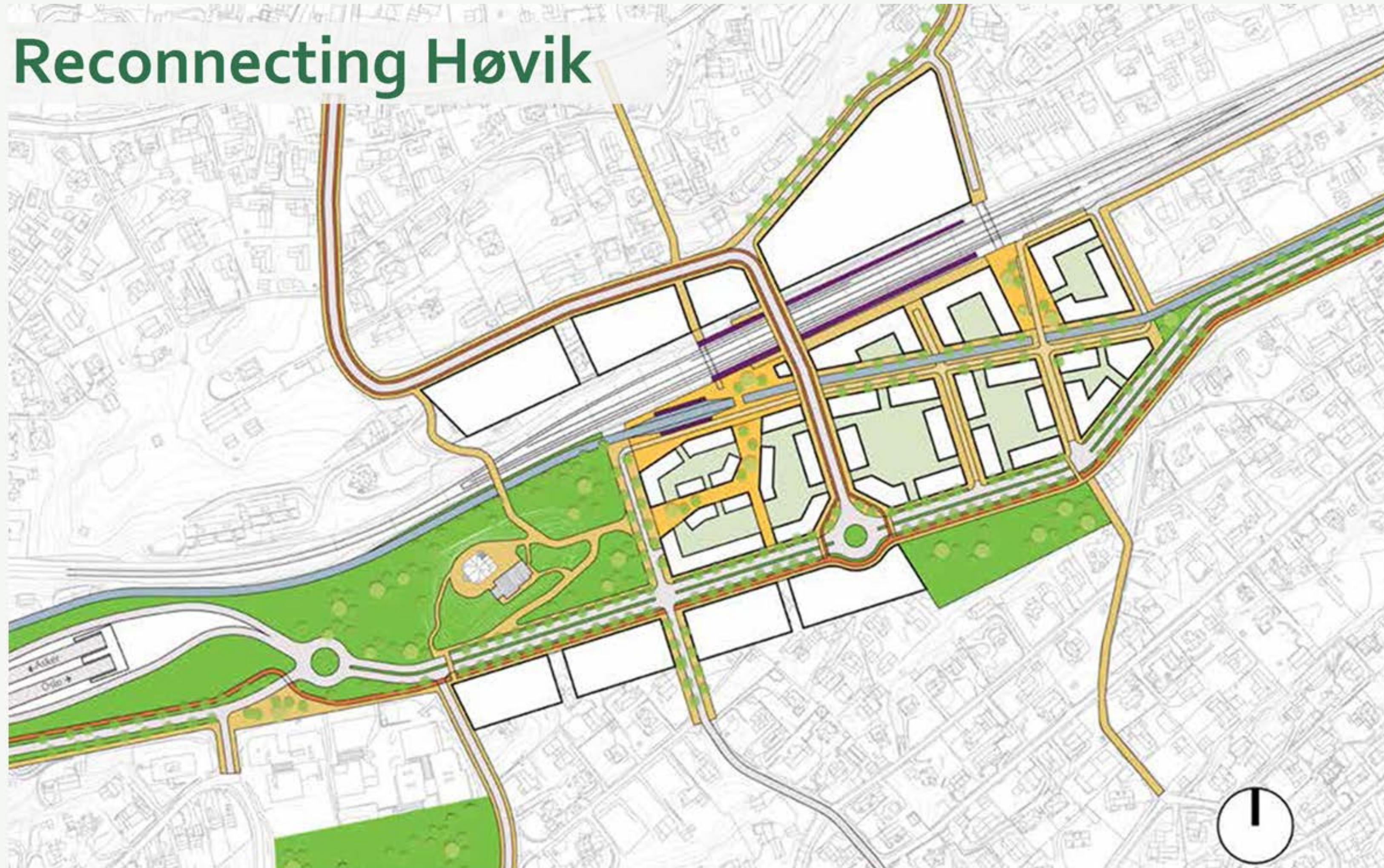
Visuell og fysisk barriere



Mulighetsstudie Høvik

- ▶ Klimasatsmidler fra Kommunal- og moderniseringsdepartementet
- ▶ Mulighetsstudiet, viktige premisser:
 - ▶ Utvikling av tettstedet Høvik – på kort og lang sikt
 - ▶ Optimalisering av E18- tiltaket på Høvik
- ▶ Bærum kommune v/ Norconsult – **Reconnecting Høvik**
- ▶ Statens Vegvesen v/ LPO Arkitekter og Aas Jac. – **Flettverk Høvik**
- ▶ Velenes innspill v/ Niels Torp Arkitekter – **Urban Landsby Høvik**
- ▶ Prosess/medvirkning fram til nå

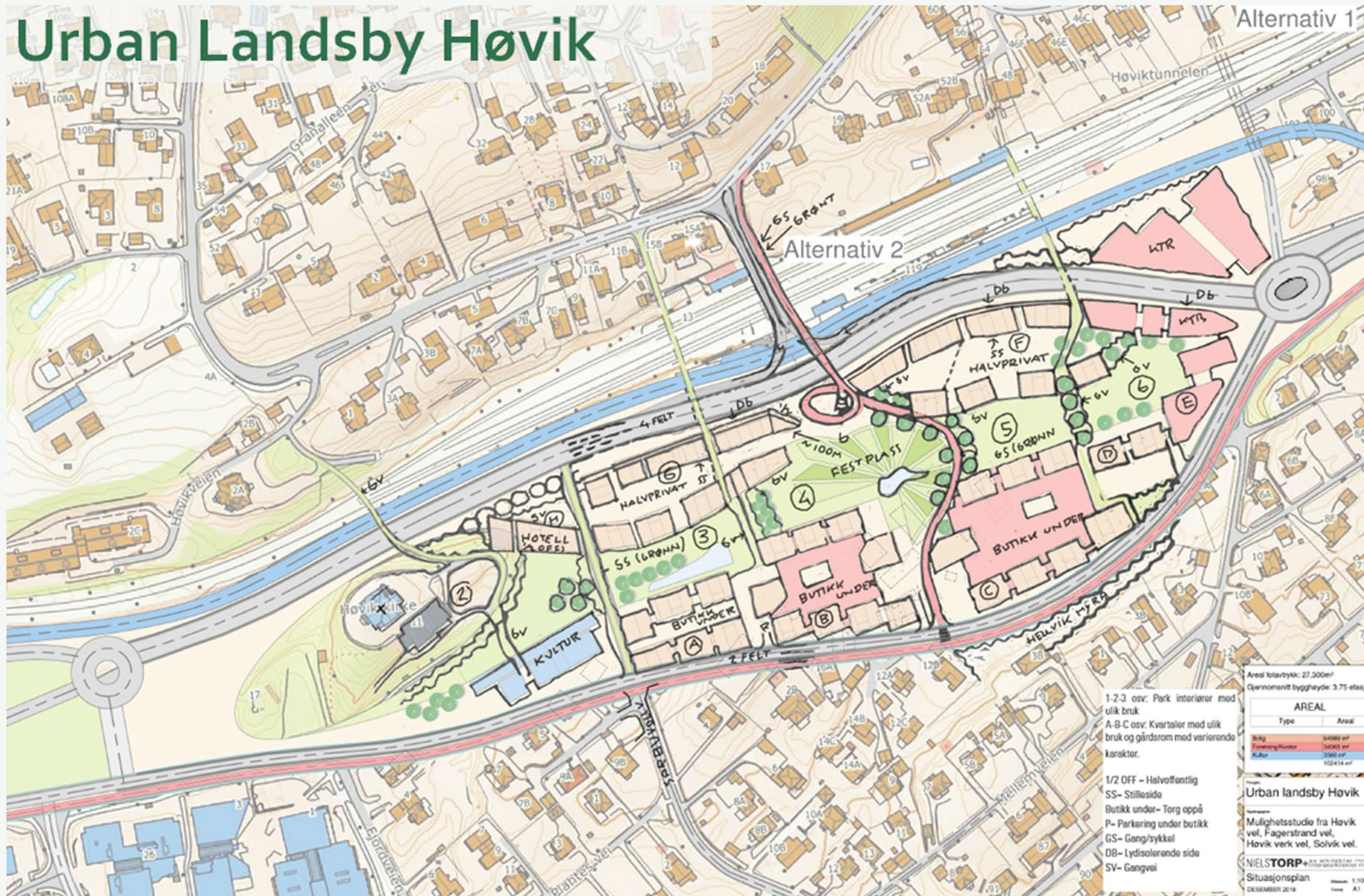
Tre alternative konsepter



Flettverk Høvik



Urban Landsby Høvik

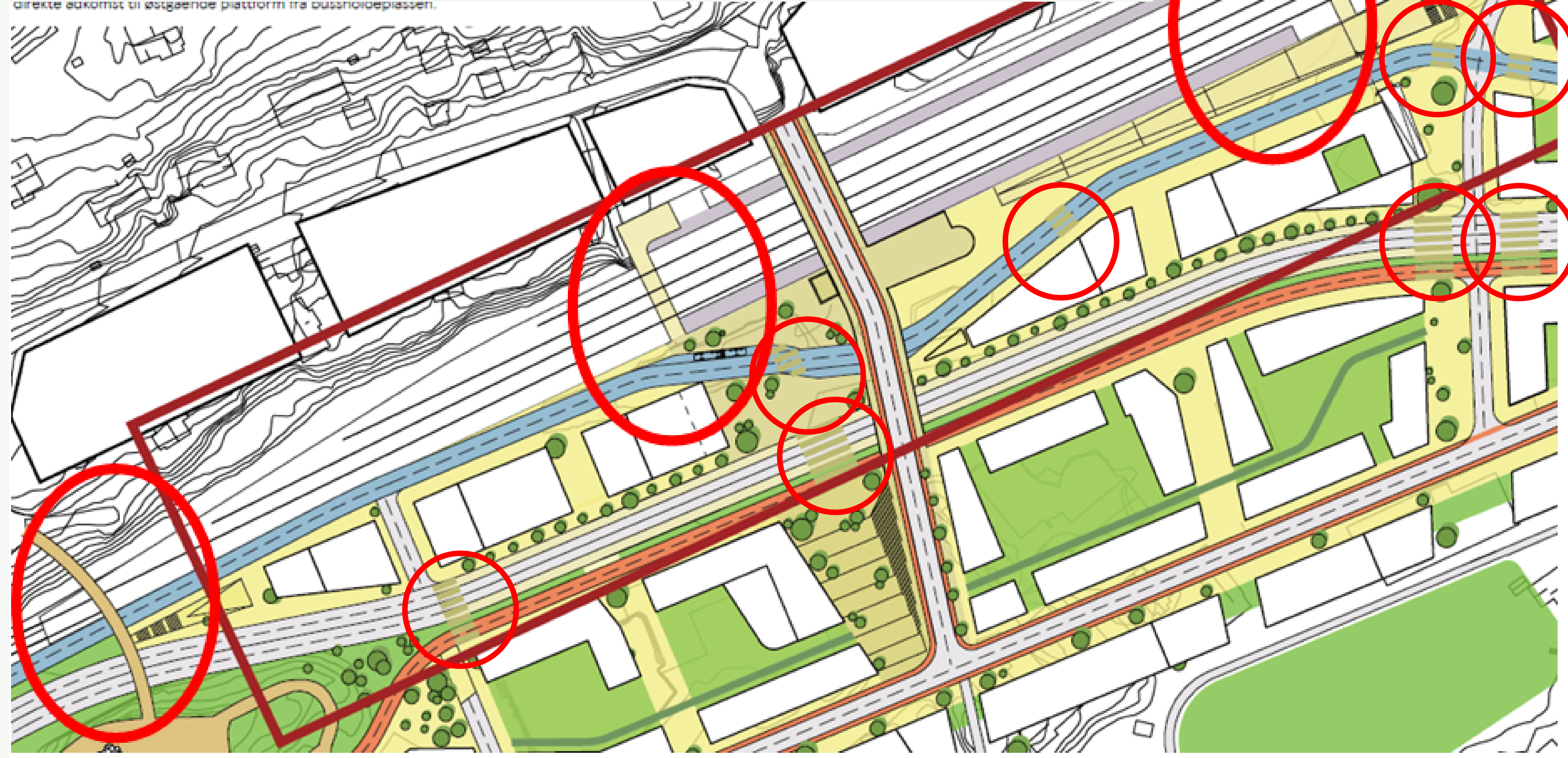


Bussvei ned fra bro til nivå med øvrig bystruktur



Flere kryssinger på tvers for fotgjengere

direkte adgang til løstgænde plattform fra bussstolpeplassen.



Punktvis oppsummering

- ▶ Ny lokalvei som del av E18- tiltak – gatemessig utforming og funksjon.
- ▶ Opprettholde Høvikbroa
- ▶ Sykkelvei sør for kirken
- ▶ Utnyttelsesgrad, avstand mellom bygg i kvartaler, plassering av offentlige rom, flerfunksjonalitet og sambruk av fellesarealer, bebyggelse og grønnstruktur m.m. Menneskelig skala premissgiver for byutviklingen (sikre variasjon, oppbryting av fasader +++).
- ▶ Kobling mellom stasjon og senterområde
- ▶ Vurdere bussveiens funksjon og bruk.
- ▶ Gjennomføringsmulighet viktig



Framdrift/videre prosess

- ▶ Bærum kommune vurderer innspillene som har kommet fram i prosessen og legger fram en politisk sak
- ▶ Reguleringsprosess